

右四兴河（大通湖区河段）管理范围 划定图

审批单位：益阳市人民政府

审核单位：益阳市水利局

益阳市自然资源和规划局

编制单位：大通湖区农业农村和水利局

大通湖区自然资源局

湖南省勘察测绘院

二〇二〇年五月

目 录

右四兴河（大通湖区河段）管理范围划定图（一）

右四兴河（大通湖区河段）管理范围划定图（三）

右四兴河（大通湖区河段）管理范围划定图（五）

右四兴河（大通湖区河段）管理范围划定图（七）

右四兴河（大通湖区河段）管理范围划定图（九）

右四兴河（大通湖区河段）管理范围划定图（十一）

右四兴河（大通湖区河段）管理范围划定图（十三）

右四兴河（大通湖区河段）管理范围划定图（二）

右四兴河（大通湖区河段）管理范围划定图（四）

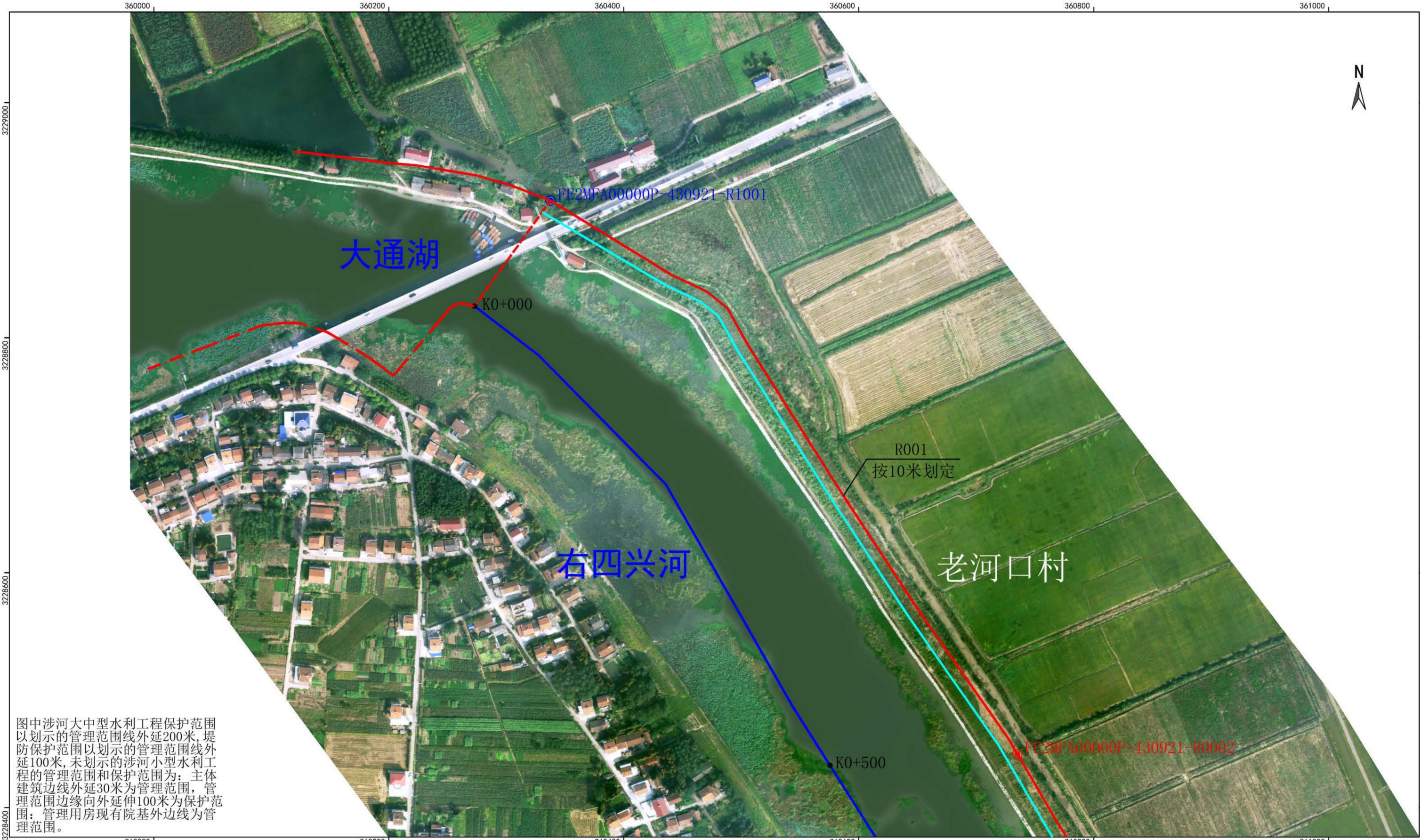
右四兴河（大通湖区河段）管理范围划定图（六）

右四兴河（大通湖区河段）管理范围划定图（八）

右四兴河（大通湖区河段）管理范围划定图（十）

右四兴河（大通湖区河段）管理范围划定图（十二）

右四兴河(大通湖区河段)管理范围划定图(一)



图中涉河大中型水利工程保护范围以划示的管理范围线外延200米,堤防保护范围以划示的管理范围线外延100米,未划示的涉河小型水利工程的管理范围和保护范围为:主体建筑边线外延30米为管理范围,管理范围边缘向外延伸100米为保护范围;管理用房现有院基外边线为管理范围。

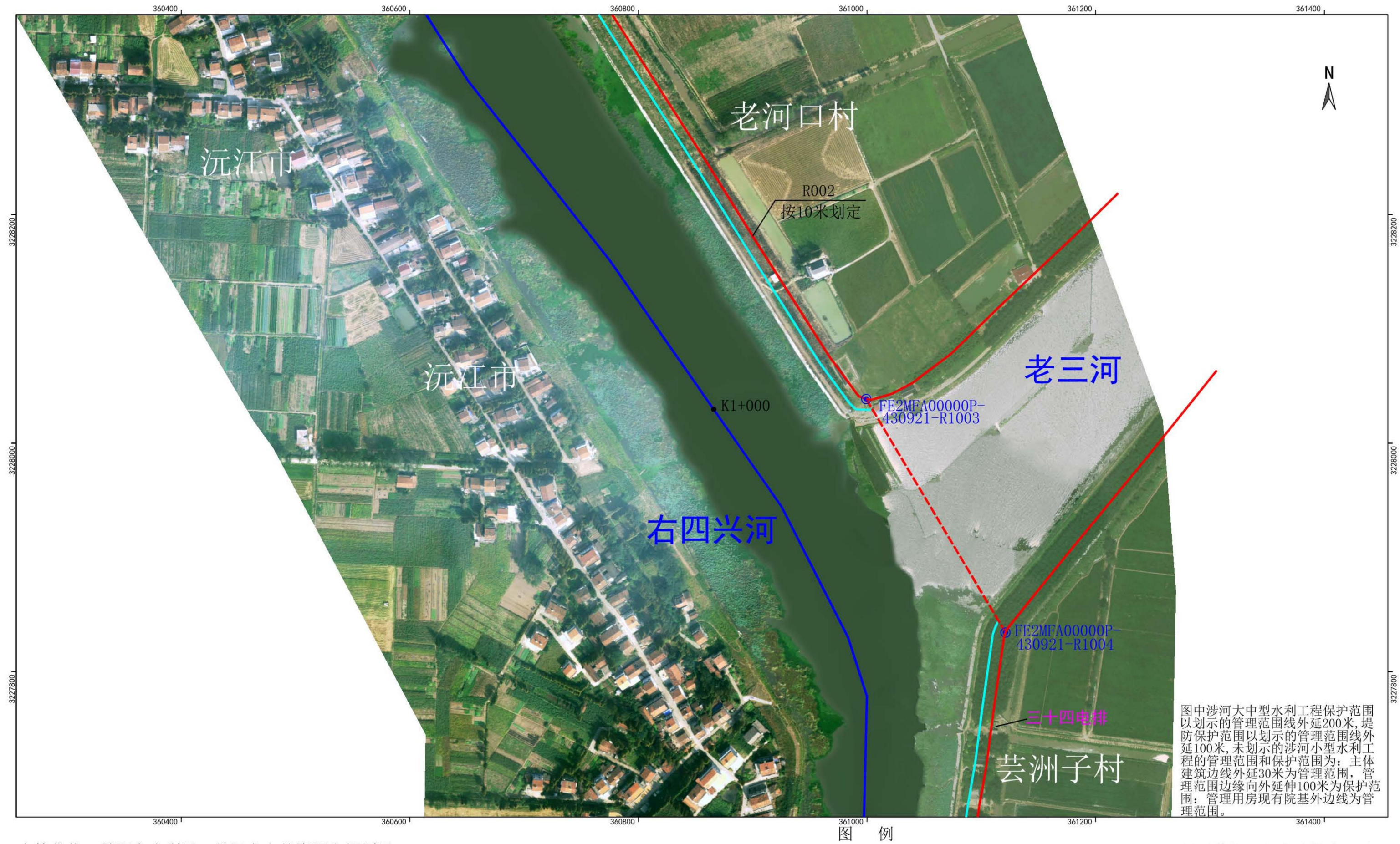
审核单位:益阳市水利局、益阳市自然资源和规划局
2015年航摄,2020年5月划界
2000国家大地坐标系,中央经线114度
1985国家高程基准

1: 3000

- 图 例
- | | | | |
|-----------|-------|----------|----------|
| — · — · — | 行政区界线 | ● K0+000 | 里程桩号 |
| — — — | 河道中心线 | □ 水闸 | 水利建设工程 |
| — — — | 堤脚线 | ⊙ | 管理范围界桩 |
| — — — | 管理范围线 | ⊙ | 管理范围公共界桩 |
| — — — | 河口线 | 🚩 | 管理范围告示牌 |

制图单位:湖南省勘察测绘院
制 图 者:陈 喜
检 查 者:彭万钦

右四兴河(大通湖区河段)管理范围划定图(二)



审核单位: 益阳市水利局、益阳市自然资源和规划局
2015年航摄, 2020年5月划界
2000国家大地坐标系, 中央经线114度
1985国家高程基准

1: 3000

制图单位: 湖南省勘察测绘院
制图者: 陈 喜
检查者: 彭万钦

右四兴河(大通湖区河段)管理范围划定图(三)



图中涉河大中型水利工程保护范围以划示的管理范围线外延200米,堤防保护范围以划示的管理范围线外延100米,未划示的涉河小型水利工程的管理范围和保护范围为:主体建筑边线外延30米为管理范围,管理范围边缘向外延伸100米为保护范围;管理用房现有院基外边线为管理范围。

审核单位:益阳市水利局、益阳市自然资源和规划局
2015年航摄,2020年5月划界
2000国家大地坐标系,中央经线114度
1985国家高程基准

1: 3000

制图单位:湖南省勘察测绘院
制图者:陈喜
检查者:彭万钦

右四兴河(大通湖区河段)管理范围划定图(四)



图中涉河大中型水利工程保护范围以划示的管理范围线外延200米,堤防保护范围以划示的管理范围线外延100米,未划示的涉河小型水利工程的管理范围和保护范围为:主体建筑边线外延30米为管理范围,管理范围边缘向外延伸100米为保护范围;管理用房现有院基外边线为管理范围。

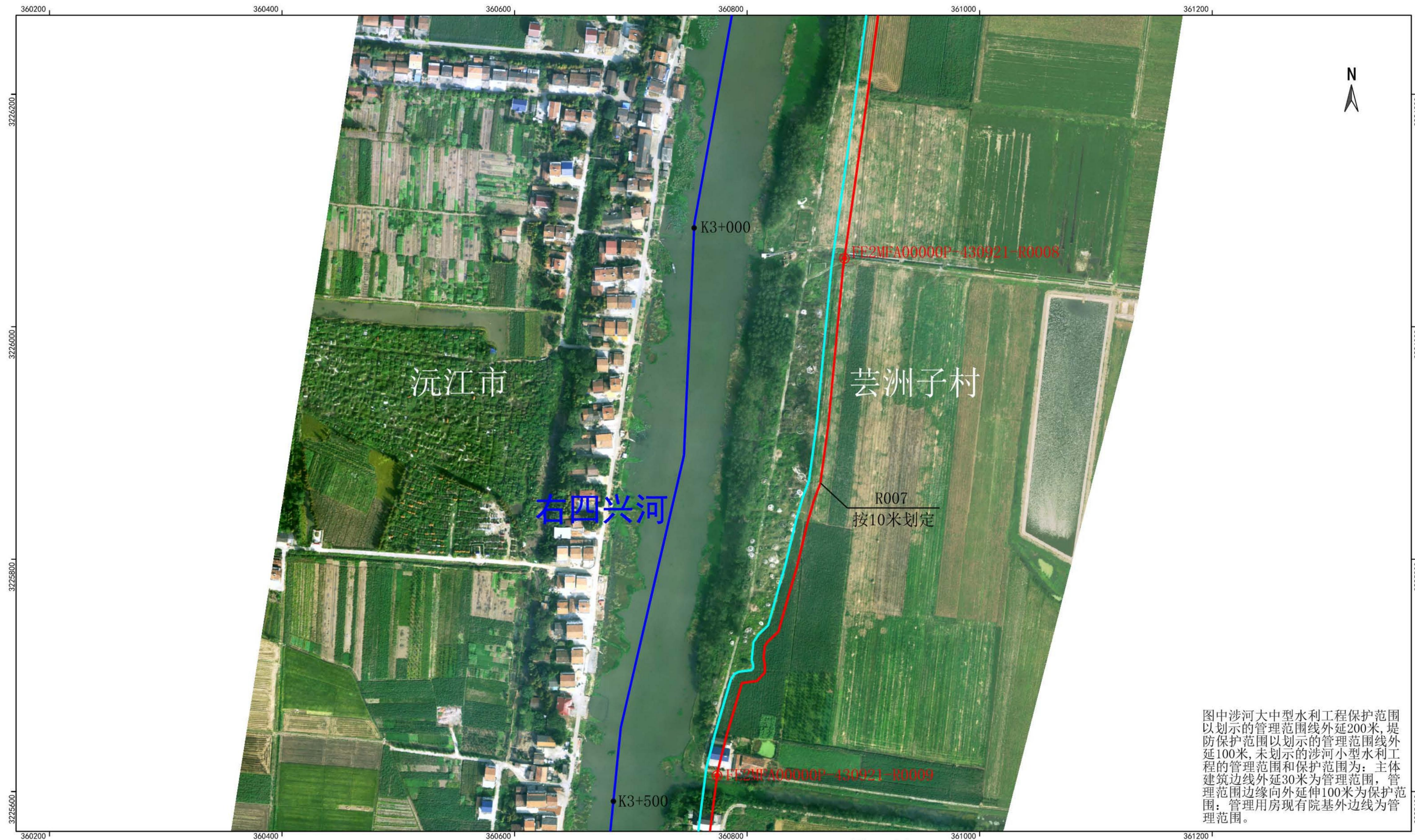
审核单位:益阳市水利局、益阳市自然资源和规划局
2015年航摄,2020年5月划界
2000国家大地坐标系,中央经线114度
1985国家高程基准

1: 3000

- 图 例
- | | | | |
|-------|-------|----------|--------|
| — · — | 行政区界线 | ● K0+000 | 里程桩号 |
| — | 河道中心线 | 水闸 | 水利建设工程 |
| — | 堤脚线 | 管理范围界桩 | |
| — | 管理范围线 | 管理范围公共界桩 | |
| — | 河口线 | 管理范围告示牌 | |

制图单位:湖南省勘察测绘院
制 图 者:陈 喜
检 查 者:彭万钦

右四兴河(大通湖区河段)管理范围划定图(五)



审核单位: 益阳市水利局、益阳市自然资源和规划局
2015年航摄, 2020年5月划界
2000国家大地坐标系, 中央经线114度
1985国家高程基准

1: 3000

- 图 例
- 行政区界线
 - 河道中心线
 - 堤脚线
 - 管理范围线
 - 河口线
 - K0+000 里程桩号
 - 水闸 水利建设工程
 - 管理范围界桩
 - 管理范围公共界桩
 - 管理范围告示牌

制图单位: 湖南省勘察测绘院
制图者: 陈 喜
检查者: 彭万钦

右四兴河(大通湖区河段)管理范围划定图 (六)



图中涉河大中型水利工程保护范围以划示的管理范围线外延200米,堤防保护范围以划示的管理范围线外延100米,未划示的涉河小型水利工程的管理范围和保护范围为:主体建筑边线外延30米为管理范围,管理范围边缘向外延伸100米为保护范围;管理用房现有院基外边线为管理范围。

审核单位: 益阳市水利局、益阳市自然资源和规划局
2015年航摄, 2020年5月划界
2000国家大地坐标系, 中央经线114度
1985国家高程基准

1: 3000

- 图 例
- | | | | |
|--|-------|--|----------|
| — · — | 行政区界线 | ● K0+000 | 里程桩号 |
| — | 河道中心线 | 水闸 | 水利建设工程 |
| — | 堤脚线 | ⊙ | 管理范围界桩 |
| — | 管理范围线 | ⊙ | 管理范围公共界桩 |
| — | 河口线 | ▬ | 管理范围告示牌 |

制图单位: 湖南省勘察测绘院
制 图 者: 陈 喜
检 查 者: 彭万钦

右四兴河(大通湖区河段)管理范围划定图(七)



图中涉河大中型水利工程保护范围以划示的管理范围线外延200米,堤防保护范围以划示的管理范围线外延100米,未划示的涉河小型水利工程的管理范围和保护范围为:主体建筑边线外延30米为管理范围,管理范围边缘向外延伸100米为保护范围;管理用房现有院基外边线为管理范围。

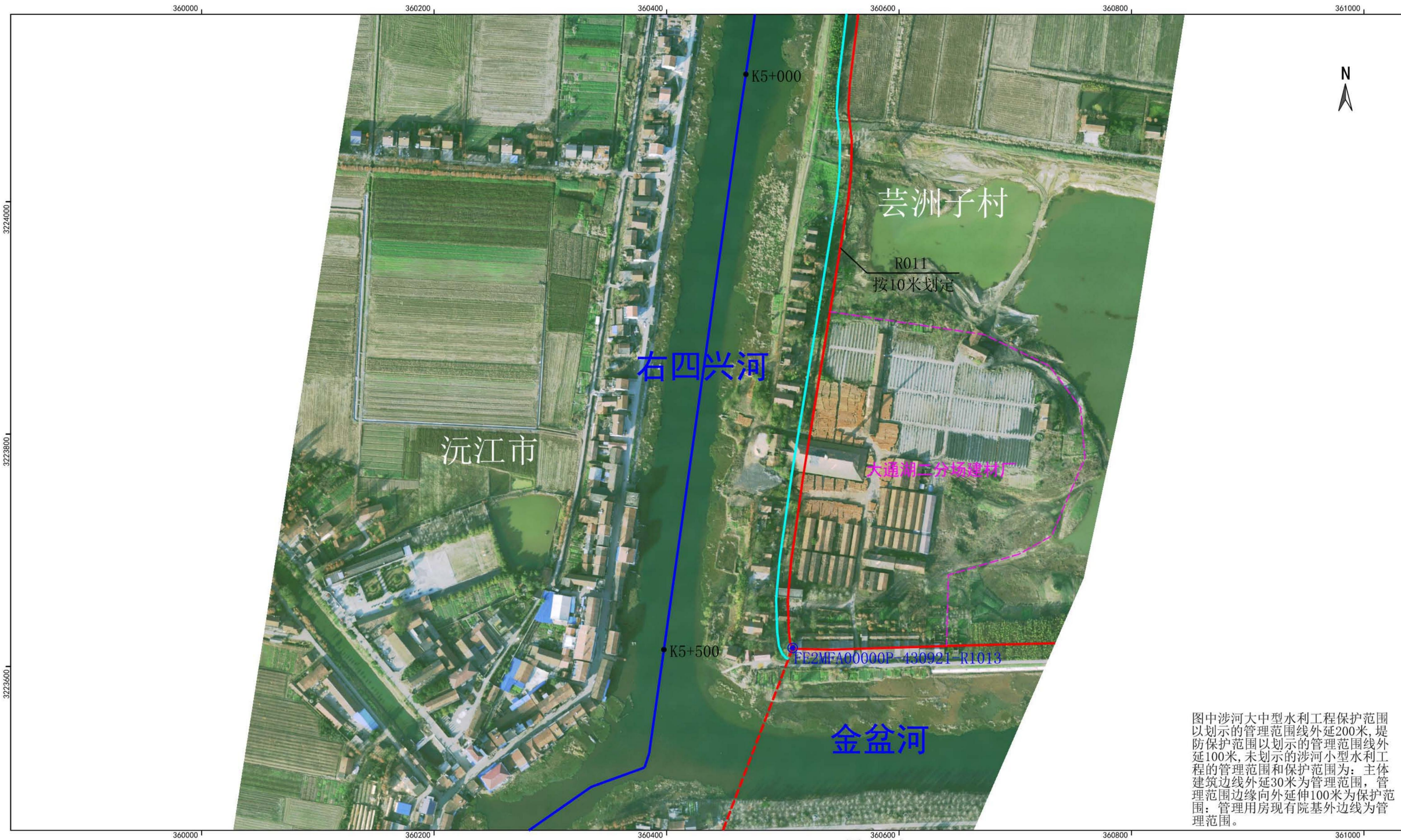
审核单位:益阳市水利局、益阳市自然资源和规划局
2015年航摄,2020年5月划界
2000国家大地坐标系,中央经线114度
1985国家高程基准

1: 3000

- 图 例
- | | | | |
|-------|-------|----------|----------|
| — · — | 行政区界线 | ● K0+000 | 里程桩号 |
| — | 河道中心线 | □ 水闸 | 水利建设工程 |
| — | 堤脚线 | ⊙ | 管理范围界桩 |
| — | 管理范围线 | ⊕ | 管理范围公共界桩 |
| — | 河口线 | 🚩 | 管理范围告示牌 |

制图单位:湖南省勘察测绘院
制 图 者: 陈 喜
检 查 者: 彭万钦

右四兴河(大通湖区河段)管理范围划定图(八)



图中涉河大中型水利工程保护范围以划示的管理范围线外延200米,堤防保护范围以划示的管理范围线外延100米,未划示的涉河小型水利工程的管理范围和保护范围为:主体建筑边线外延30米为管理范围,管理范围边缘向外延伸100米为保护范围;管理用房现有院基外边线为管理范围。

审核单位: 益阳市水利局、益阳市自然资源和规划局
2015年航摄, 2020年5月划界
2000国家大地坐标系, 中央经线114度
1985国家高程基准

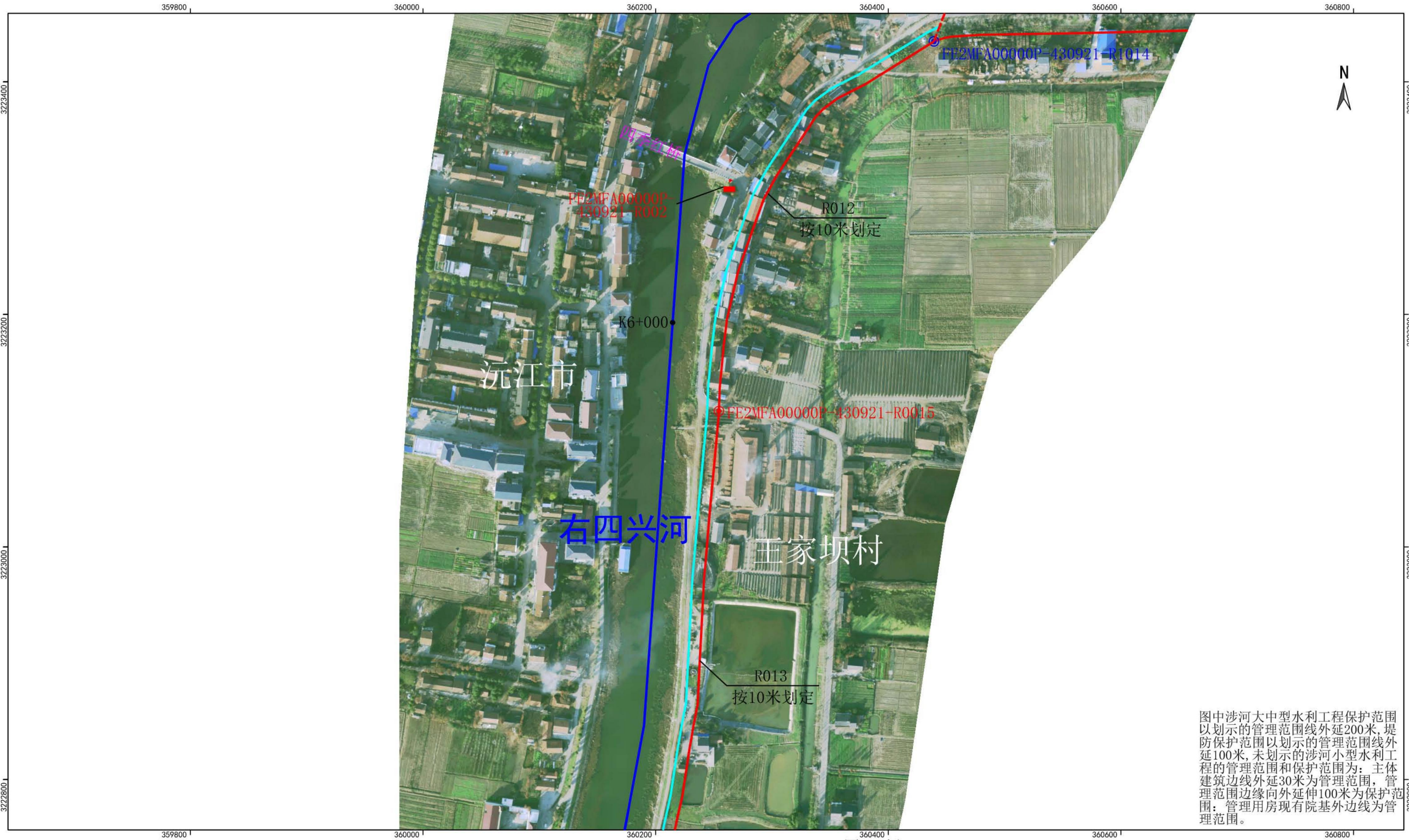
1: 3000

图例

- | | | | |
|-----------|-------|----------|----------|
| — · — · — | 行政区界线 | ● K0+000 | 里程桩号 |
| — — — | 河道中心线 | □ 水闸 | 水利建设工程 |
| — — — | 堤脚线 | ⊙ | 管理范围界桩 |
| — — — | 管理范围线 | ⊕ | 管理范围公共界桩 |
| — — — | 河口线 | ■ | 管理范围告示牌 |

制图单位: 湖南省勘察测绘院
制图者: 陈 喜
检查者: 彭万钦

右四兴河(大通湖区河段)管理范围划定图(九)



图中涉河大中型水利工程保护范围以划示的管理范围线外延200米,堤防保护范围以划示的管理范围线外延100米,未划示的涉河小型水利工程的管理范围和保护范围为:主体建筑边线外延30米为管理范围,管理范围边缘向外延伸100米为保护范围;管理用房现有院基外边线为管理范围。

审核单位:益阳市水利局、益阳市自然资源和规划局
2015年航摄,2020年5月划界
2000国家大地坐标系,中央经线114度
1985国家高程基准

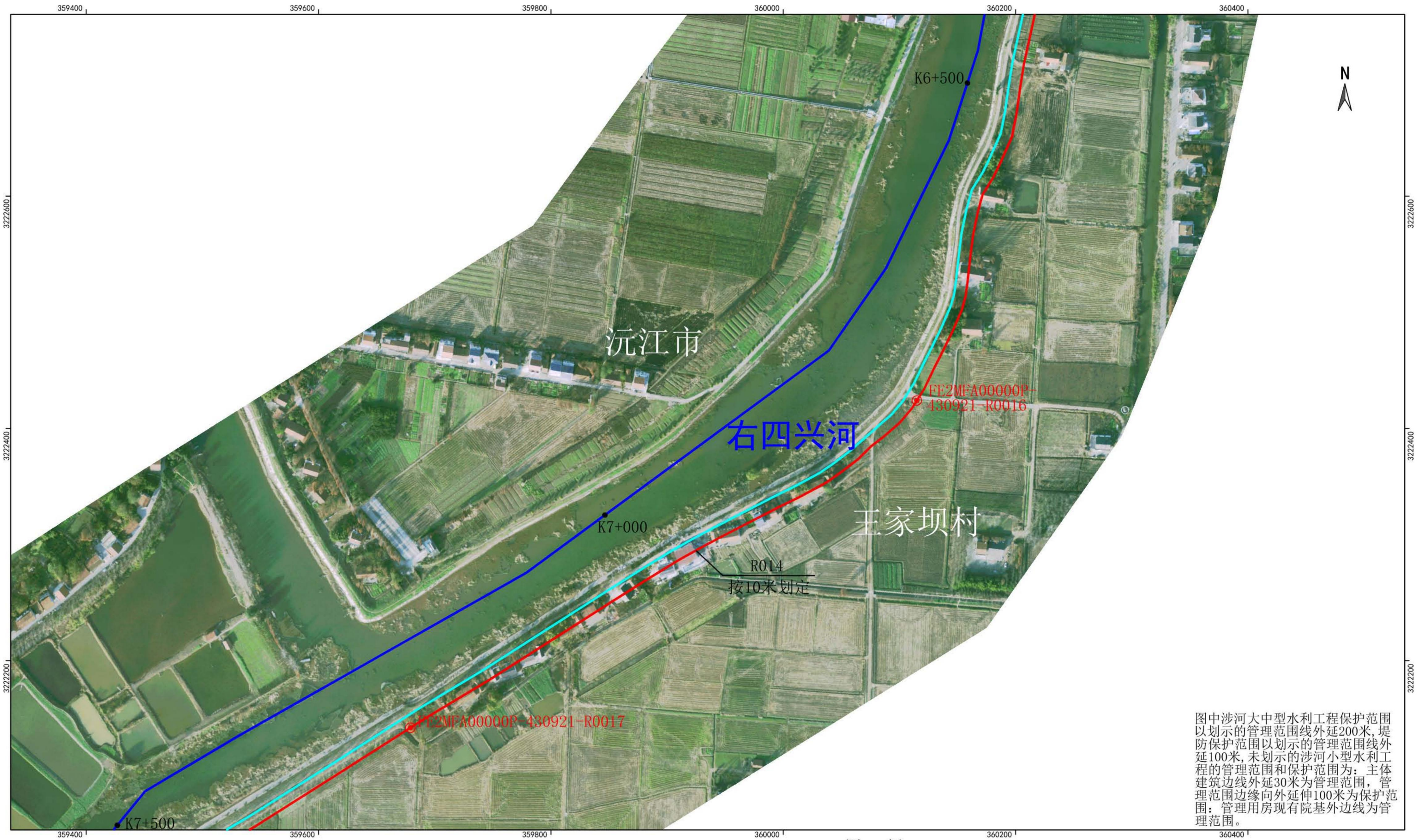
1: 3000

图 例

- | | | | |
|-------|-------|----------|----------|
| — · — | 行政区界线 | ● K0+000 | 里程桩号 |
| — — — | 河道中心线 | 水闸 | 水利建设工程 |
| — — — | 堤脚线 | ● | 管理范围界桩 |
| — — — | 管理范围线 | ● | 管理范围公共界桩 |
| — — — | 河口线 | ■ | 管理范围告示牌 |

制图单位:湖南省勘察测绘院
制 图 者: 陈 喜
检 查 者: 彭万钦











右四兴河(大通湖区河段)管理范围划定图 (十)



审核单位：益阳市水利局、益阳市自然资源和规划局
2015年航摄，2020年5月划界
2000国家大地坐标系，中央经线114度
1985国家高程基准

1: 3000

图 例

- | | | | |
|---|-------|--|----------|
|  | 行政区界线 |  K0+000 | 里程桩号 |
|  | 河道中心线 |  | 水利建设工程 |
|  | 堤脚线 |  | 管理范围界桩 |
|  | 管理范围线 |  | 管理范围公共界桩 |
|  | 河口线 |  | 管理范围告示牌 |

制图单位：湖南省勘察测绘院

制图者：陈喜

检查者：彭万钦

右四兴河(大通湖区河段)管理范围划定图(十一)



审核单位:益阳市水利局、益阳市自然资源和规划局
2015年航摄,2020年5月划界
2000国家大地坐标系,中央经线114度
1985国家高程基准

1: 3000

- 图 例
- · — 行政区界线
 - 河道中心线
 - 堤脚线
 - 管理范围线
 - 河口线
 - K0+000 里程桩号
 - 水闸 水利建设工程
 - 管理范围界桩
 - 管理范围公共界桩
 - 管理范围告示牌

制图单位:湖南省勘察测绘院
制 图 者:陈 喜
检 查 者:彭万钦

右四兴河(大通湖区河段)管理范围划定图 (十二)



图中涉河大中型水利工程保护范围以划示的管理范围线外延200米, 堤防保护范围以划示的管理范围线外延100米, 未划示的涉河小型水利工程的管理范围和保护范围为: 主体建筑边线外延30米为管理范围, 管理范围边缘向外延伸100米为保护范围; 管理用房现有院基外边线为管理范围。

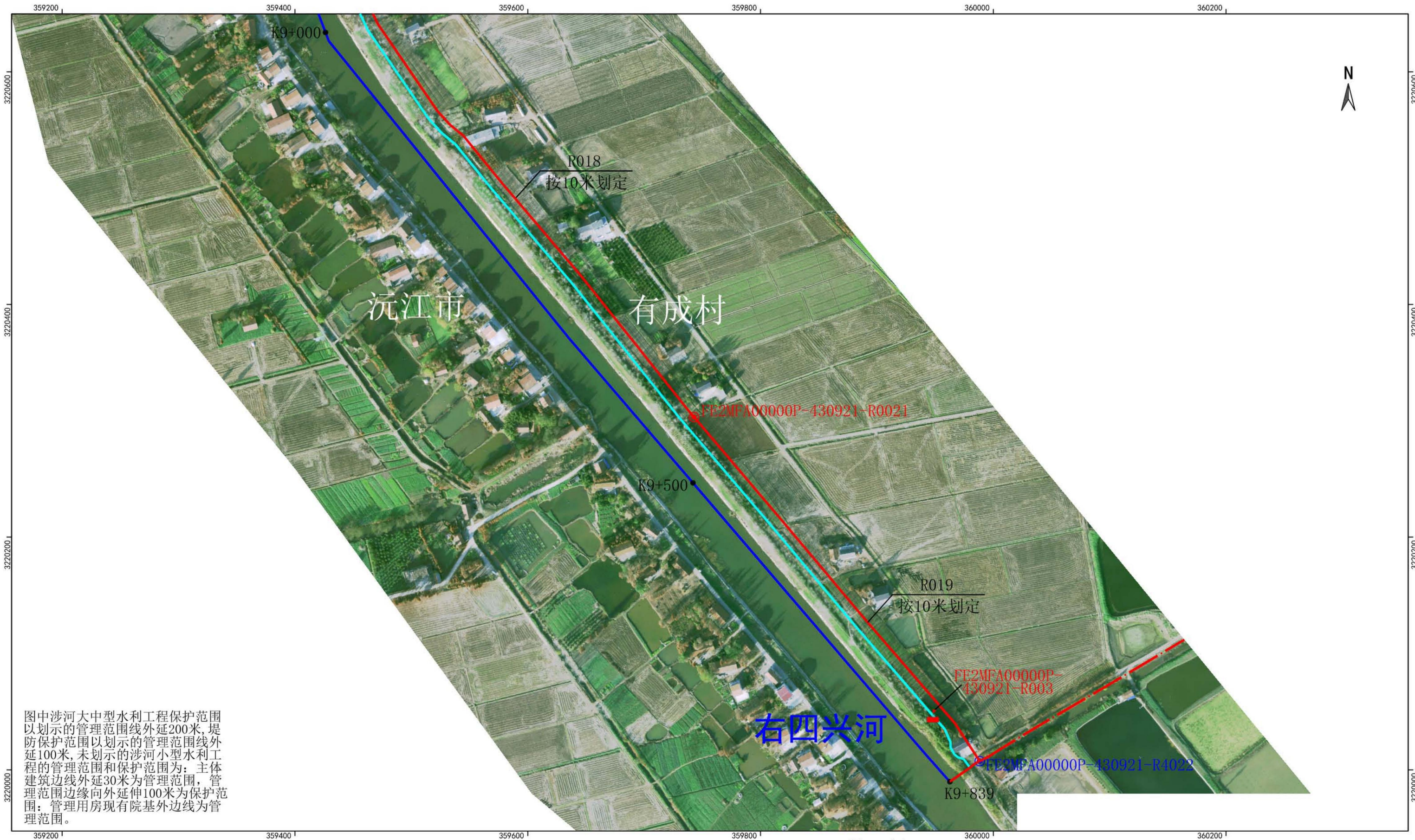
审核单位: 益阳市水利局、益阳市自然资源和规划局
2015年航摄, 2020年5月划界
2000国家大地坐标系, 中央经线114度
1985国家高程基准

1: 3000

- | | | | |
|-------|-------|----------|----------|
| — · — | 行政区界线 | ● K0+000 | 里程桩号 |
| — — — | 河道中心线 | 水闸 | 水利建设工程 |
| — — — | 堤脚线 | ● | 管理范围界桩 |
| — — — | 管理范围线 | ● | 管理范围公共界桩 |
| — — — | 河口线 | ■ | 管理范围告示牌 |

制图单位: 湖南省勘察测绘院
制 图 者: 陈 喜
检 查 者: 彭万钦

右四兴河(大通湖区河段)管理范围划定图(十三)



图中涉河大中型水利工程保护范围以划示的管理范围线外延200米,堤防保护范围以划示的管理范围线外延100米,未划示的涉河小型水利工程的管理范围和保护范围为:主体建筑边线外延30米为管理范围,管理范围边缘向外延伸100米为保护范围;管理用房现有院基外边线为管理范围。

审核单位:益阳市水利局、益阳市自然资源和规划局
2015年航摄,2020年5月划界
2000国家大地坐标系,中央经线114度
1985国家高程基准

1: 3000

图 例

- | | | | |
|-----------|-------|----------|----------|
| — · — · — | 行政区界线 | ● K0+000 | 里程桩号 |
| — — — | 河道中心线 | □ 水闸 | 水利建设工程 |
| — — — | 堤脚线 | ⊙ | 管理范围界桩 |
| — — — | 管理范围线 | ⊙ | 管理范围公共界桩 |
| — — — | 河口线 | ■ | 管理范围告示牌 |

制图单位:湖南省勘察测绘院
制 图 者:陈 喜
检 查 者:彭万钦