

大通湖区四兴河管理范围 划定图

审批单位：益阳市人民政府

审核单位：益阳市水利局

益阳市自然资源和规划局

编制单位：大通湖区农业农村和水利局

大通湖区自然资源局

湖南省勘察测绘院

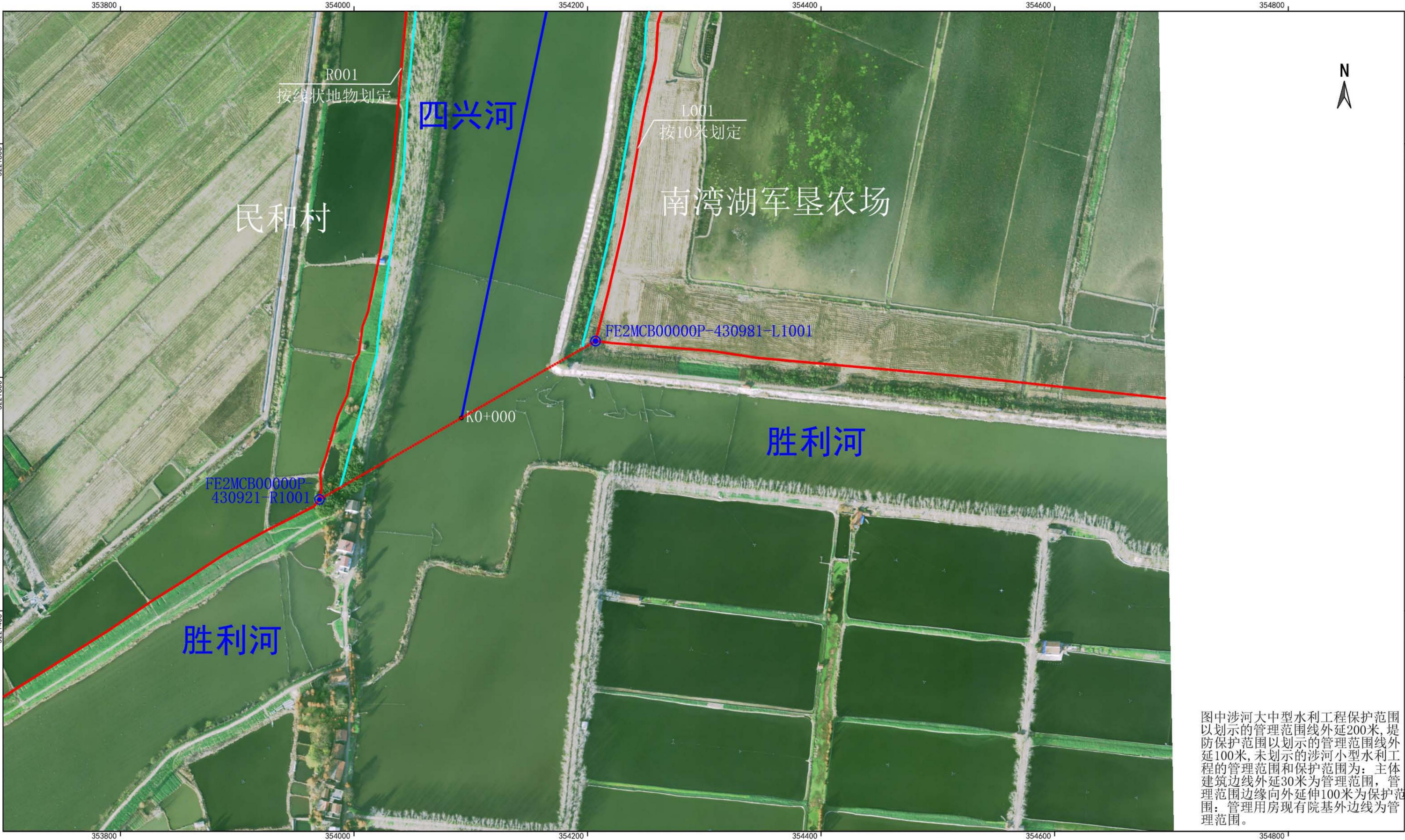
二〇二〇年五月

目 录

大通湖区四兴河管理范围划定图（一）
大通湖区四兴河管理范围划定图（三）
大通湖区四兴河管理范围划定图（五）
大通湖区四兴河管理范围划定图（七）
大通湖区四兴河管理范围划定图（九）
大通湖区四兴河管理范围划定图（十一）
大通湖区四兴河管理范围划定图（十三）
大通湖区四兴河管理范围划定图（十五）

大通湖区四兴河管理范围划定图（二）
大通湖区四兴河管理范围划定图（四）
大通湖区四兴河管理范围划定图（六）
大通湖区四兴河管理范围划定图（八）
大通湖区四兴河管理范围划定图（十）
大通湖区四兴河管理范围划定图（十二）
大通湖区四兴河管理范围划定图（十四）

大通湖区四兴河管理范围划定图（一）



审核单位: 益阳市水利局、益阳市自然资源和规划局
2015年航摄, 2020年5月划界
2000国家大地坐标系, 中央经线114度
1985国家高程基准

1: 3000

- 图 例
- | | | | |
|--|-------|--|----------|
| | 行政界线 | | 最高洪水位 |
| | 河道中心线 | | 水利建设工程 |
| | 堤脚线 | | 管理范围界桩 |
| | 管理范围线 | | 管理范围公共界桩 |
| | 河口线 | | 管理范围告示牌 |

制图单位: 湖南省勘察测绘院
制 图 者: 陈 喜
检 查 者: 彭万钦

大通湖区四兴河管理范围划定图（二）



图中涉河大中型水利工程保护范围以划示的管理范围线外延200米,堤防保护范围以划示的管理范围线外延100米,未划示的涉河小型水利工程的管理范围和保护范围为:主体建筑边线外延30米为管理范围,管理范围边缘向外延伸100米为保护范围;管理用房现有院基外边线为管理范围。

审核单位: 益阳市水利局、益阳市自然资源和规划局
2015年航摄, 2020年5月划界
2000国家大地坐标系, 中央经线114度
1985国家高程基准

1: 3000

- 图 例
- | | |
|-------|----------|
| 行政界线 | 最高洪水位 |
| 河道中心线 | 水利工程 |
| 堤脚线 | 管理范围界桩 |
| 管理范围线 | 管理范围公共界桩 |
| 河口线 | 管理范围告示牌 |

制图单位: 湖南省勘察测绘院
制 图 者: 陈 喜
检 查 者: 彭万钦

大通湖区四兴河管理范围划定图（三）



图中涉河大中型水利工程保护范围以划示的管理范围线外延200米,堤防保护范围以划示的管理范围线外延100米,未划示的涉河小型水利工程的管理范围和保护范围为:主体建筑边线外延30米为管理范围,管理范围边缘向外延伸100米为保护范围;管理用房现有院基外边线为管理范围。

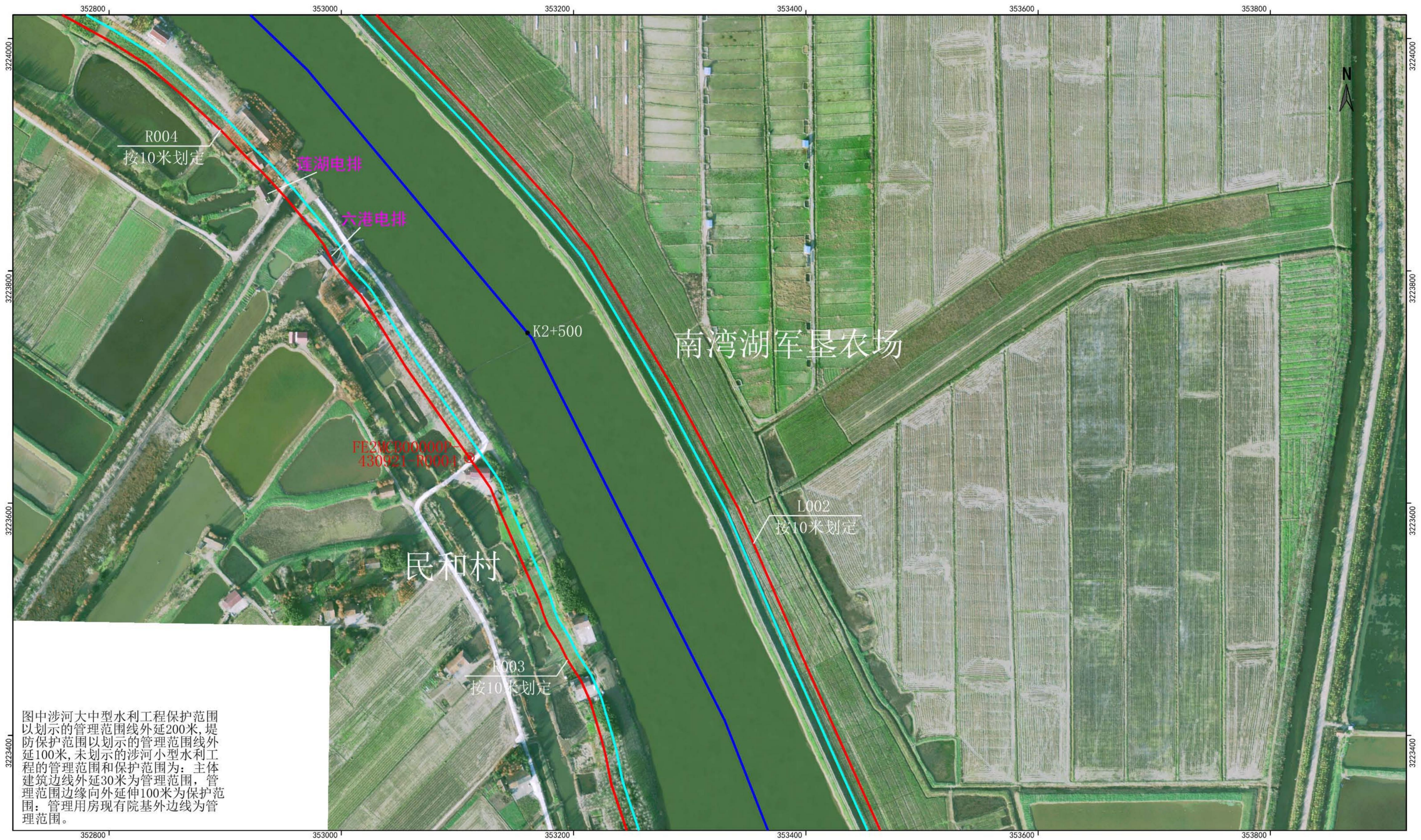
审核单位:益阳市水利局、益阳市自然资源和规划局
2015年航摄,2020年5月划界
2000国家大地坐标系,中央经线114度
1985国家高程基准

1: 3000

- 图 例
- | | |
|-------|----------|
| 行政界线 | 最高洪水位 |
| 河道中心线 | 水利建设工程 |
| 堤脚线 | 管理范围界桩 |
| 管理范围线 | 管理范围公共界桩 |
| 河口线 | 管理范围告示牌 |

制图单位:湖南省勘察测绘院
制图者:陈喜
检查者:彭万钦

大通湖区四兴河管理范围划定图（四）



审核单位：益阳市水利局、益阳市自然资源和规划局
2015年航摄，2020年5月划界
2000国家大地坐标系，中央经线114度
1985国家高程基准

1: 3000

图 例

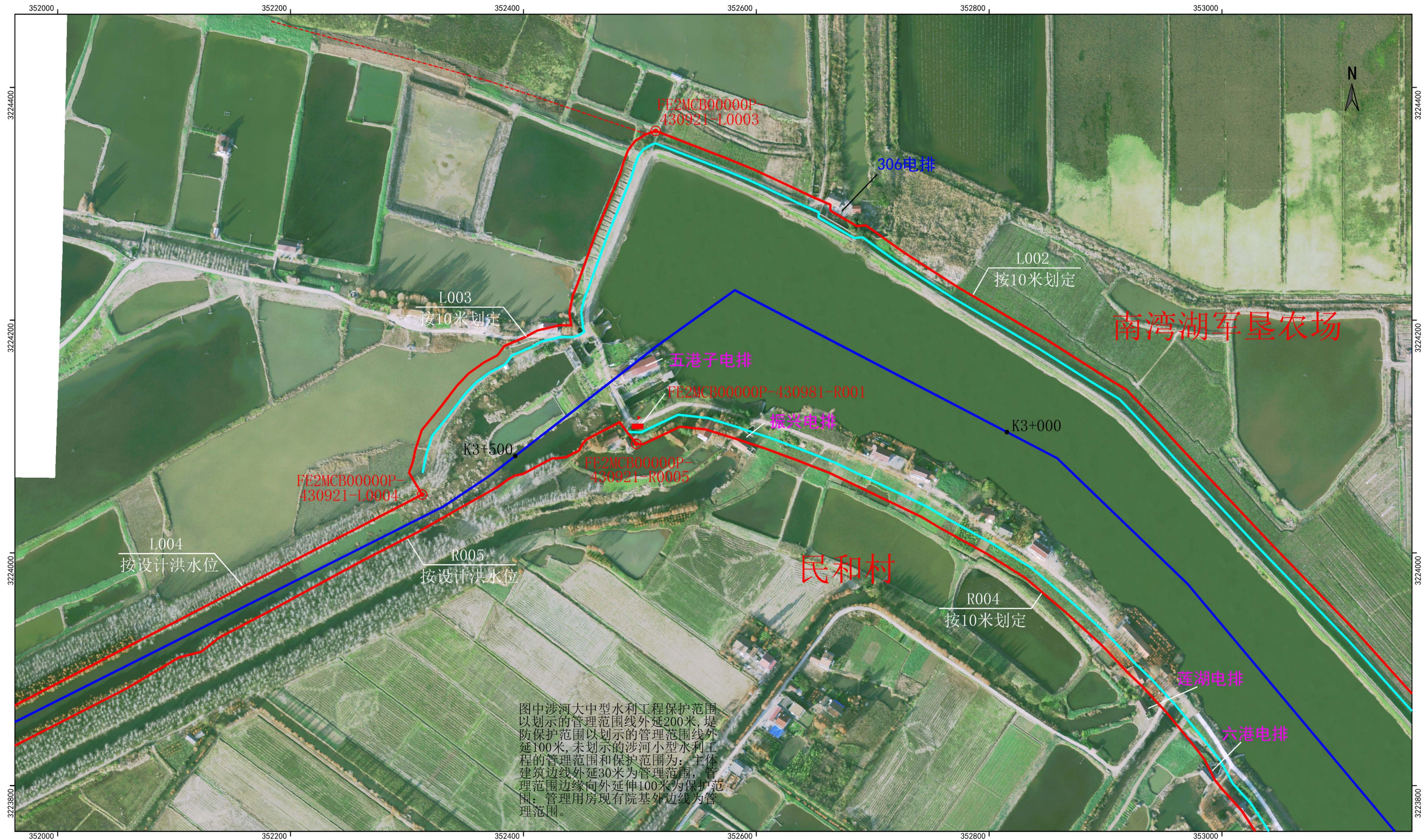
- | | | | |
|---|-------|---|----------|
|  | 行政界线 |  | 最高洪水位 |
|  | 河道中心线 |  | 水利建设工程 |
|  | 堤脚线 |  | 管理范围界桩 |
|  | 管理范围线 |  | 管理范围公共界桩 |
|  | 河口线 |  | 管理范围告示牌 |

制图单位：湖南省勘察测绘院

制 图 者: 陈 喜

检查者：彭万钦

大通湖区四兴河管理范围划定图（五）




审核单位：益阳市水利局、益阳市自然资源和规划局
2015年航摄，2020年5月划界
2000国家大地坐标系, 中央经线114度
1985国家高程基准

1: 3000

图 例

- 行政界线
河道中心线
堤脚线
管理范围线
设计洪水位

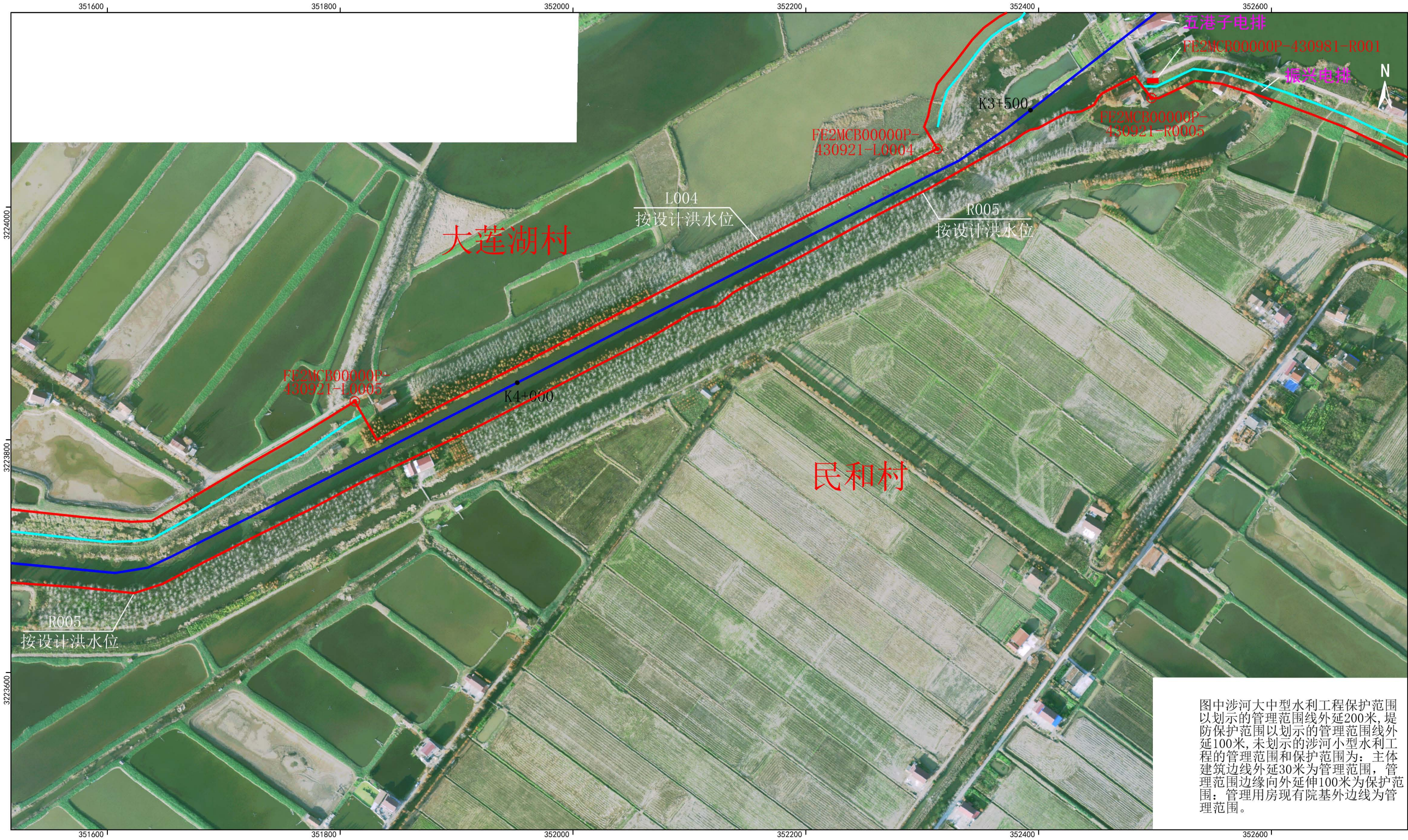
- | | |
|---|----------|
| ● K0+000 | 里程桩号 |
|  | 水利建设工程 |
|  | 管理范围界桩 |
|  | 管理范围公共界桩 |
|  | 管理范围告示牌 |

制图单位：湖南省勘察测绘院

制 图 者：陈 喜

检查者：彭万钦

大通湖区四兴河管理范围划定图（六）



审核单位:益阳市水利局、益阳市自然资源和规划局
2015年航摄,2020年5月划界
2000国家大地坐标系,中央经线114度
1985国家高程基准

1: 3000

图 例

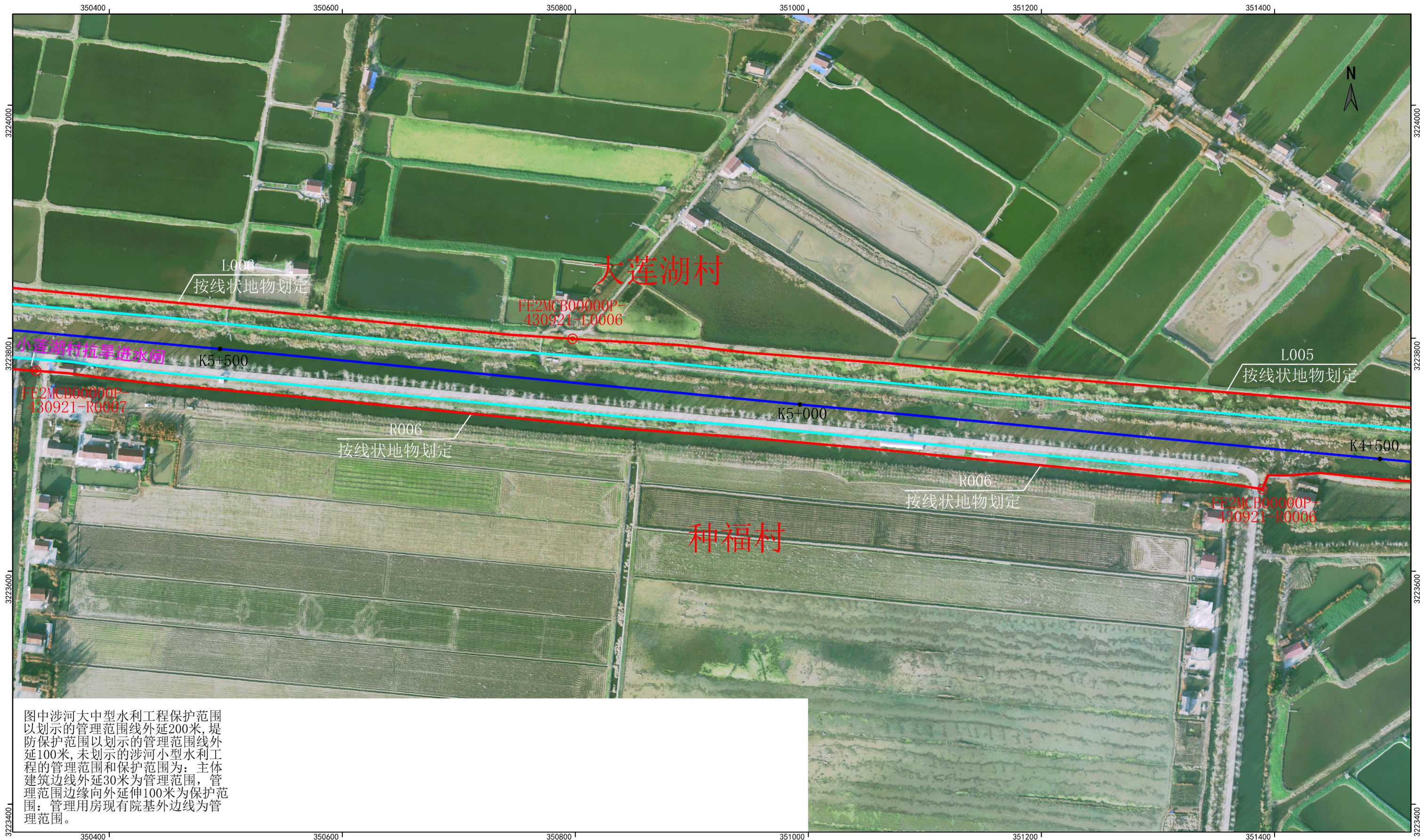
- | | | | |
|-------|-------|----------|----------|
| ----- | 行政界线 | ● K0+000 | 里程桩号 |
| ———— | 河道中心线 | □ 水闸 | 水利建设工程 |
| ———— | 堤脚线 | ⊙ | 管理范围界桩 |
| ———— | 管理范围线 | ⊕ | 管理范围公共界桩 |
| ———— | 设计洪水位 | ■ | 管理范围告示牌 |

制图单位:湖南省勘察测绘院

制 图 者:陈 喜

检 查 者:彭万钦

大通湖区四兴河管理范围划定图（七）



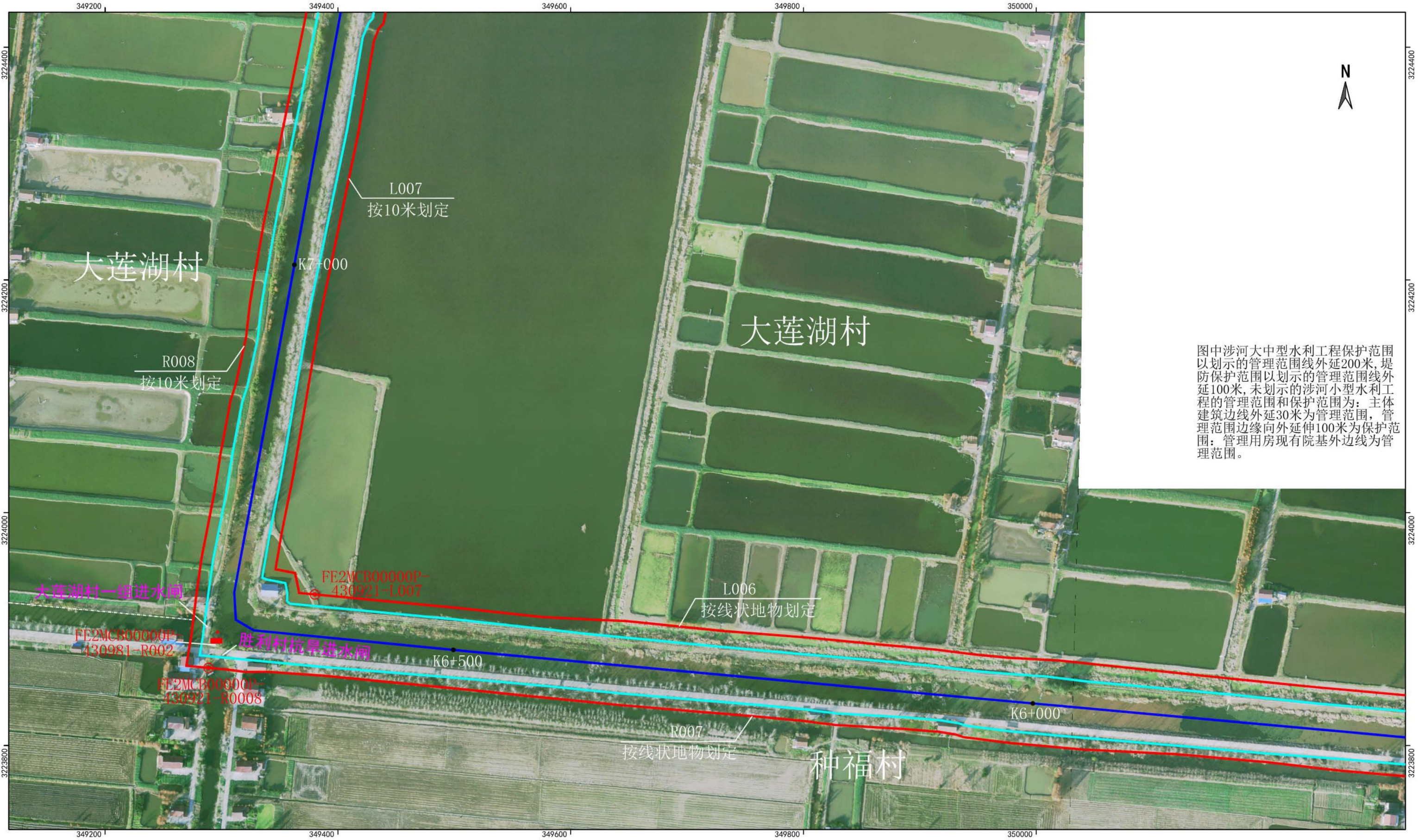
审核单位: 益阳市水利局、益阳市自然资源和规划局
2015年航摄, 2020年5月划界
2000国家大地坐标系, 中央经线114度
1985国家高程基准

1: 3000

- 图 例
- 行政界线
 - 河道中心线
 - 堤脚线
 - 管理范围线
 - 设计洪水位
 - 水利建设工程
 - 管理范围界桩
 - 管理范围公共界桩
 - 管理范围告示牌

制图单位: 湖南省勘察测绘院
制 图 者: 陈 喜
检 查 者: 彭万钦

大通湖区四兴河管理范围划定图（八）



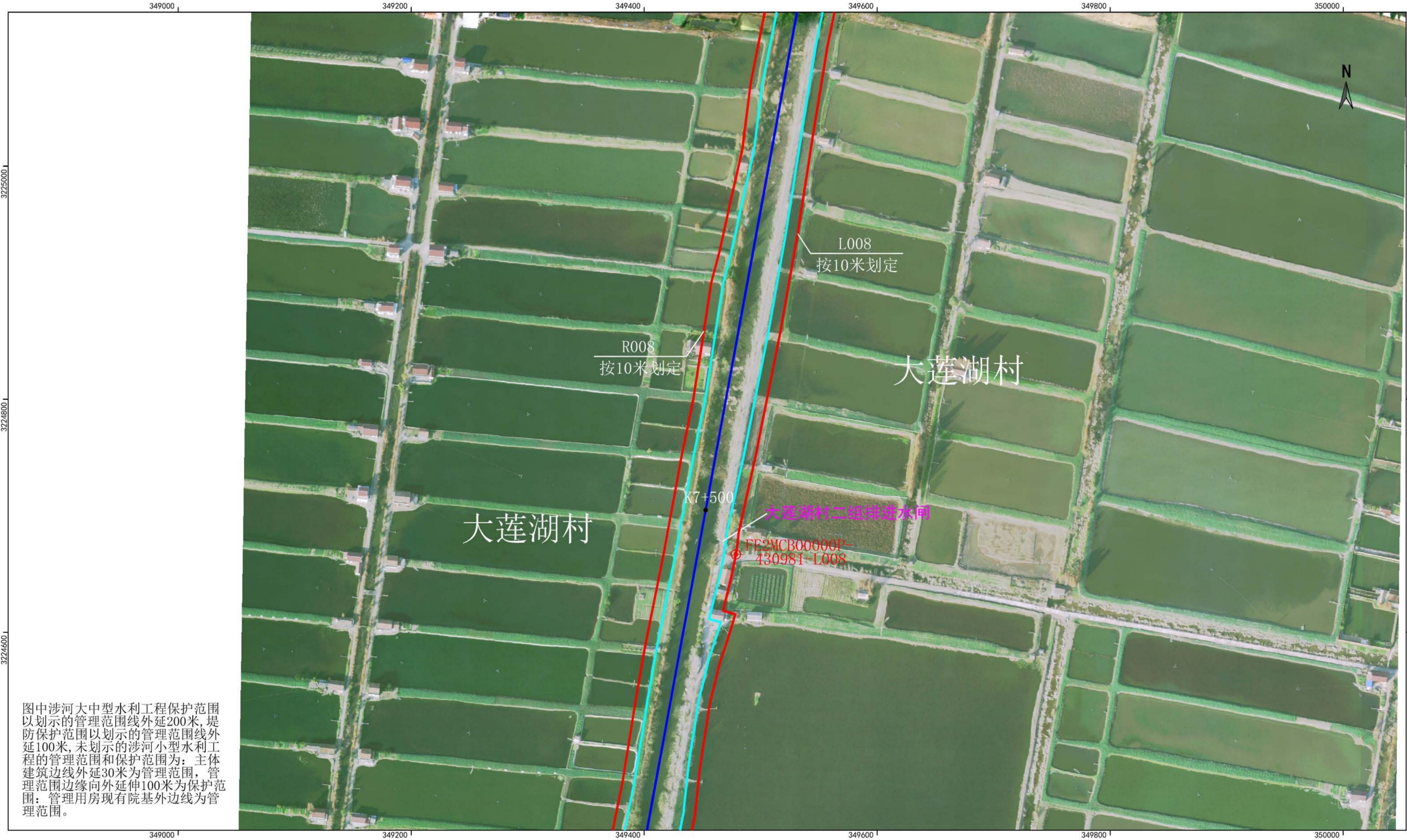
图中涉河大中型水利工程保护范围以划示的管理范围线外延200米,堤防保护范围以划示的管理范围线外延100米,未划示的涉河小型水利工程的管理范围和保护范围为:主体建筑边线外延30米为管理范围,管理范围边缘向外延伸100米为保护范围;管理用房现有院基外边线为管理范围。

审核单位:益阳市水利局、益阳市自然资源和规划局
2015年航摄,2020年5月划界
2000国家大地坐标系,中央经线114度
1985国家高程基准

1: 3000

制图单位:湖南省勘察测绘院
制图者:陈喜
检查者:彭万钦

大通湖区四兴河管理范围划定图（九）



图中涉河大中型水利工程保护范围以划示的管理范围线外延200米,堤防保护范围以划示的管理范围线外延100米,未划示的涉河小型水利工程的管理范围和保护范围为:主体建筑边线外延30米为管理范围,管理范围边缘向外延伸100米为保护范围;管理用房现有院基外边线为管理范围。

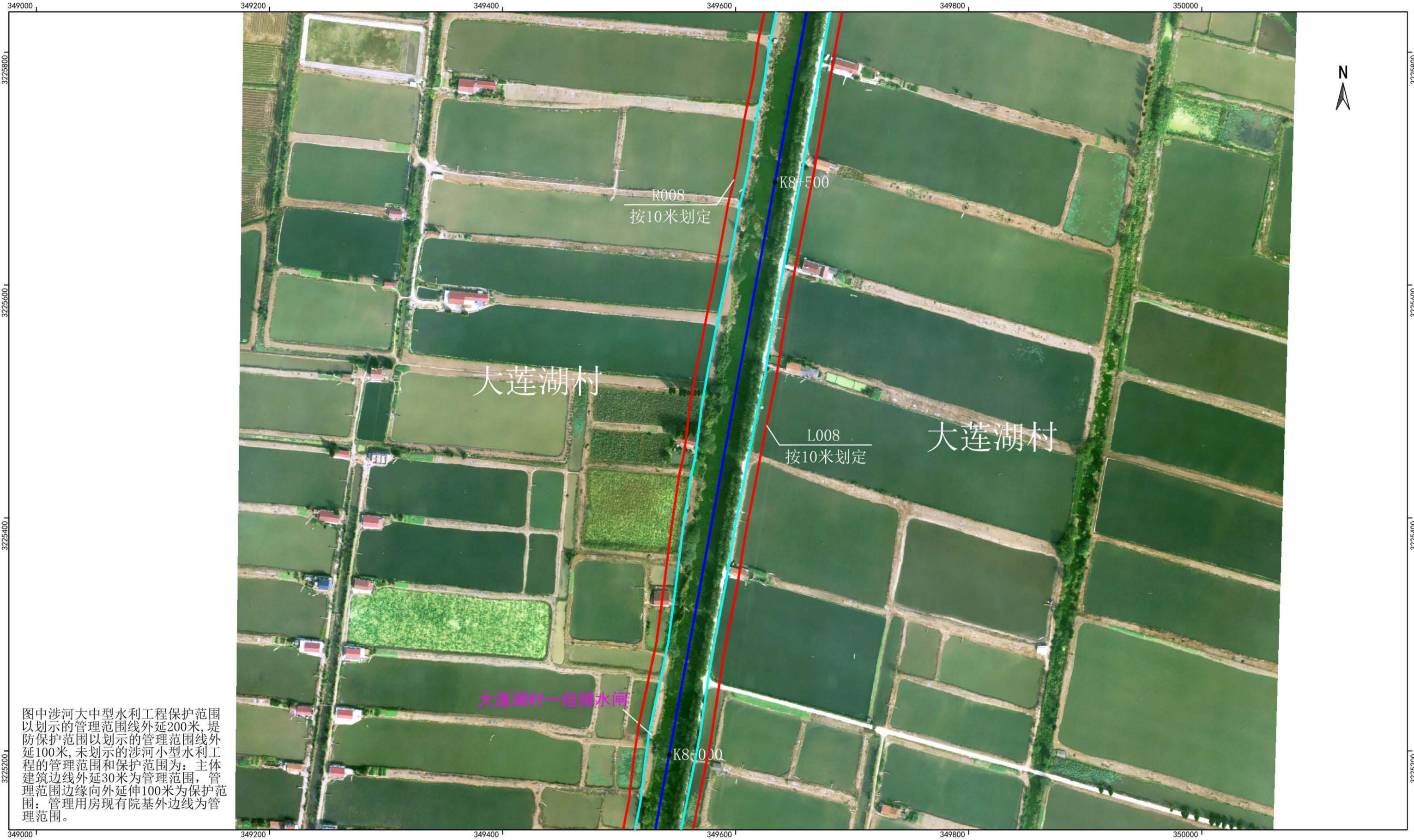
审核单位:益阳市水利局、益阳市自然资源和规划局
2015年航摄,2020年5月划界
2000国家大地坐标系,中央经线114度
1985国家高程基准

1: 3000



制图单位:湖南省勘察测绘院
制 图 者:陈 喜
检 查 者:彭万钦

大通湖区四兴河管理范围划定图（十）



图中涉河大中型水利工程保护范围以划示的管理范围线外延200米,堤防保护范围以划示的管理范围线外延100米,未划示的涉河小型水利工程的管理范围和保护范围为:主体建筑边线外延30米为管理范围,管理范围边缘向外延伸100米为保护范围;管理用房现有院基外边线为管理范围。

审核单位: 益阳市水利局、益阳市自然资源和规划局
2015年航摄, 2020年5月划界
2000国家大地坐标系, 中央经线114度
1985国家高程基准

1: 3000

- 图 例
- | | | | |
|--|-------|--|----------|
| | 行政界线 | | 最高洪水位 |
| | 河道中心线 | | 水利建设工程 |
| | 堤脚线 | | 管理范围界桩 |
| | 管理范围线 | | 管理范围公共界桩 |
| | 河口线 | | 管理范围告示牌 |

制图单位: 湖南省勘察测绘院
制 图 者: 陈 喜
检 查 者: 彭万钦

大通湖区四兴河管理范围划定图（十一）



图中涉河大中型水利工程保护范围以划示的管理范围线外延200米,堤防保护范围以划示的管理范围线外延100米,未划示的涉河小型水利工程的管理范围和保护范围为:主体建筑边线外延30米为管理范围,管理范围边缘向外延伸100米为保护范围;管理用房现有院基外边线为管理范围。

审核单位:益阳市水利局、益阳市自然资源和规划局
2015年航摄,2020年5月划界
2000国家大地坐标系,中央经线114度
1985国家高程基准

1: 3000

- 图 例
- 行政界线
 - 河道中心线
 - 堤脚线
 - 管理范围线
 - 设计洪水位
 - K0+000 里程桩号
 - 水闸
 - 水利建设工程
 - 管理范围界桩
 - 管理范围公共界桩
 - 管理范围告示牌

制图单位:湖南省勘察测绘院
制 图 者: 陈 喜
检 查 者: 彭万钦

大通湖区四兴河管理范围划定图（十二）



图中涉河大中型水利工程保护范围以划示的管理范围线外延200米,堤防保护范围以划示的管理范围线外延100米,未划示的涉河小型水利工程的管理范围和保护范围为:主体建筑边线外延30米为管理范围,管理范围边缘向外延伸100米为保护范围;管理用房现有院基外边线为管理范围。

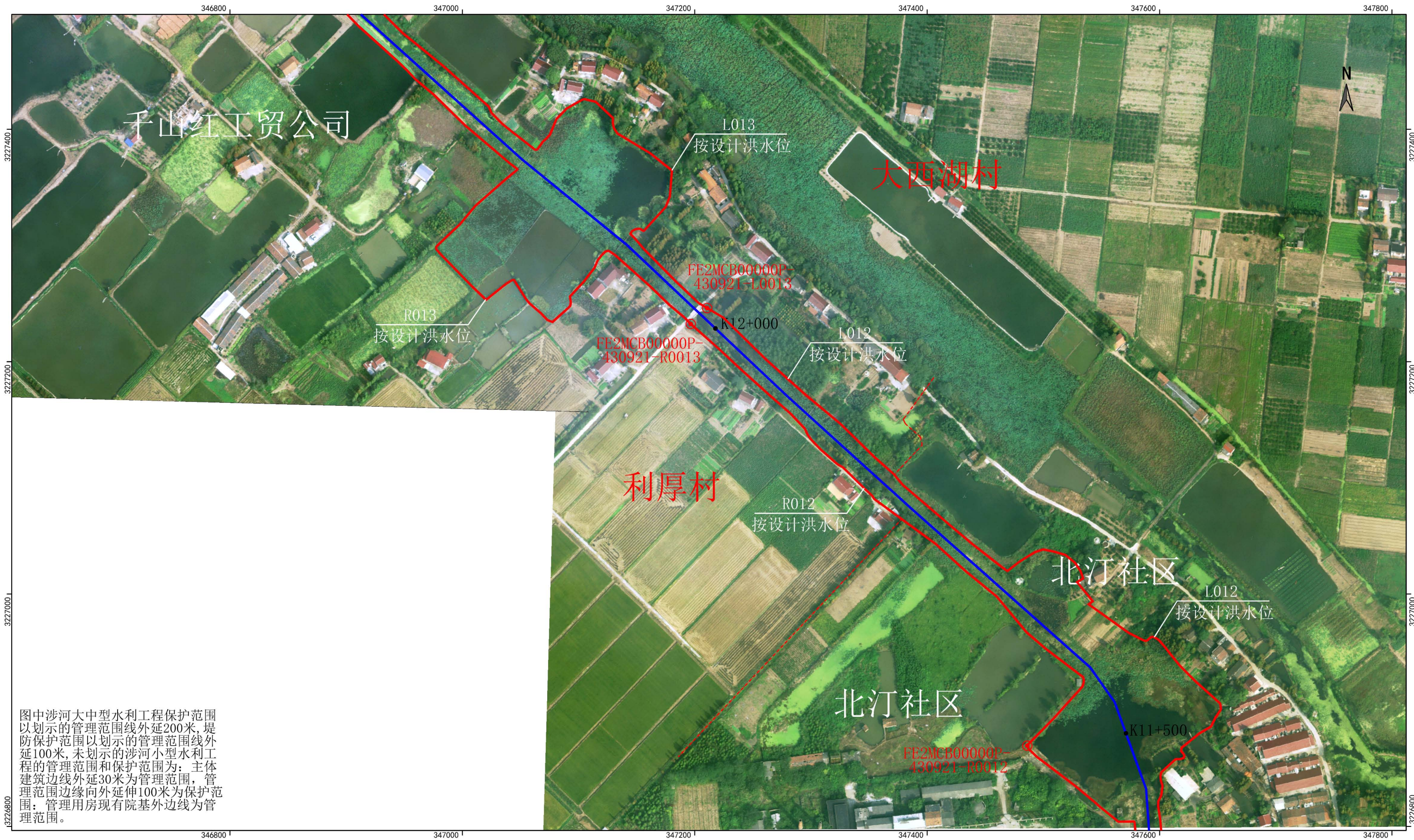
审核单位:益阳市水利局、益阳市自然资源和规划局
2015年航摄,2020年5月划界
2000国家大地坐标系,中央经线114度
1985国家高程基准

1: 3000

- 图 例
- 行政界线
 - 河道中心线
 - 堤脚线
 - 管理范围线
 - 设计洪水位
 - 里程桩号
 - 水利建设工程
 - 管理范围界桩
 - 管理范围公共界桩
 - 管理范围告示牌

制图单位:湖南省勘察测绘院
制图者:陈 喜
检查者:彭万钦

大通湖区四兴河管理范围划定图（十三）



审核单位:益阳市水利局、益阳市自然资源和规划局
2015年航摄,2020年5月划界
2000国家大地坐标系,中央经线114度
1985国家高程基准

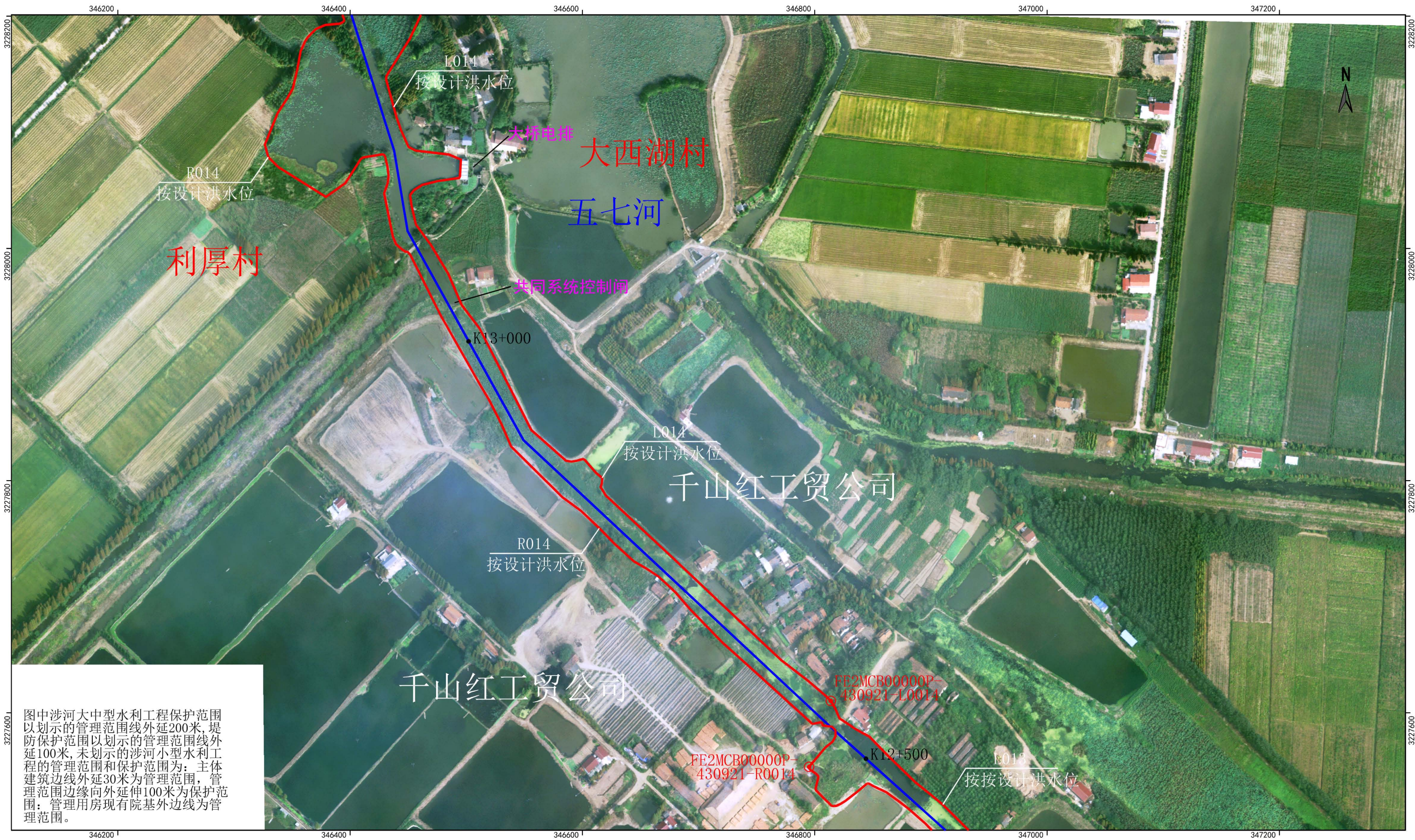
1: 3000

图例

- 行政界线
- 河道中心线
- 堤脚线
- 管理范围线
- 设计洪水位
- 里程桩号
- 水利工程
- 管理范围界桩
- 管理范围公共界桩
- 管理范围告示牌

制图单位:湖南省勘察测绘院
制图者:陈喜
检查者:彭万钦

大通湖区四兴河管理范围划定图（十四）

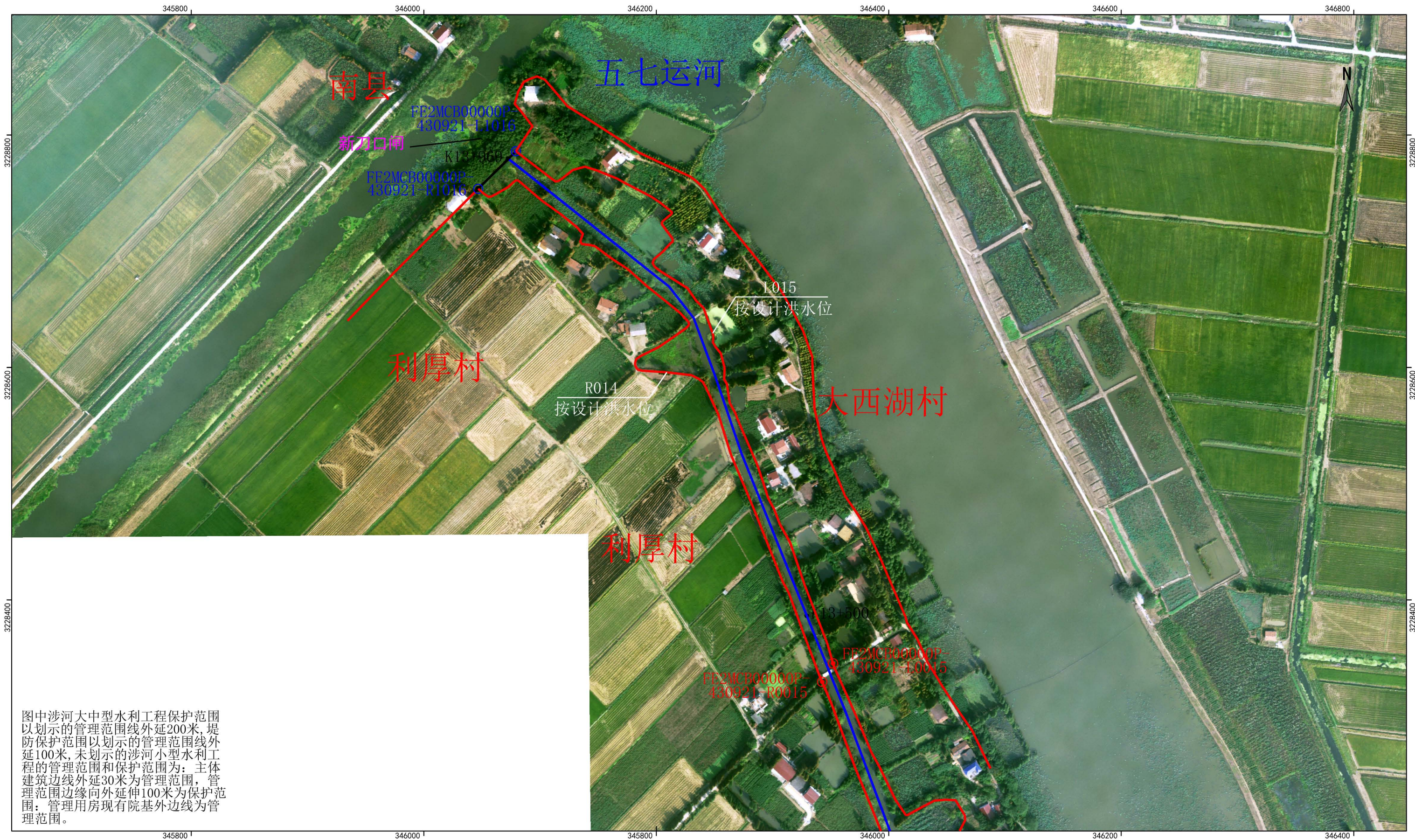


审核单位: 益阳市水利局、益阳市自然资源和规划局
2015年航摄, 2020年5月划界
2000国家大地坐标系, 中央经线114度
1985国家高程基准

1: 3000

制图单位: 湖南省勘察测绘院
制图者: 陈喜
检查者: 彭万钦

大通湖区四兴河管理范围划定图（十五）



审核单位:益阳市水利局、益阳市自然资源和规划局
2015年航摄,2020年5月划界
2000国家大地坐标系,中央经线114度
1985国家高程基准

1: 3000

- 图 例
- | | |
|-------|----------|
| 行政界线 | 里程桩号 |
| 河道中心线 | 水利建设工程 |
| 堤脚线 | 管理范围界桩 |
| 管理范围线 | 管理范围公共界桩 |
| 设计洪水位 | 管理范围告示牌 |

制图单位:湖南省勘察测绘院
制 图 者: 陈 喜
检 查 者: 彭万钦