

东洞庭湖（大通湖区湖段）管理范围 划定图

审批单位：益阳市人民政府

审核单位：湖南省水利厅

湖南省自然资源厅

编制单位：大通湖区农业农村和水利局

大通湖区自然资源局

湖南省勘察测绘院

二〇一九年十月

目 录

东洞庭湖（大通湖区湖段）管理范围划定图（一）

东洞庭湖（大通湖区湖段）管理范围划定图（三）

东洞庭湖（大通湖区湖段）管理范围划定图（五）

东洞庭湖（大通湖区湖段）管理范围划定图（七）

东洞庭湖（大通湖区湖段）管理范围划定图（九）

东洞庭湖（大通湖区湖段）管理范围划定图（十一）

东洞庭湖（大通湖区湖段）管理范围划定图（十三）

东洞庭湖（大通湖区湖段）管理范围划定图（二）

东洞庭湖（大通湖区湖段）管理范围划定图（四）

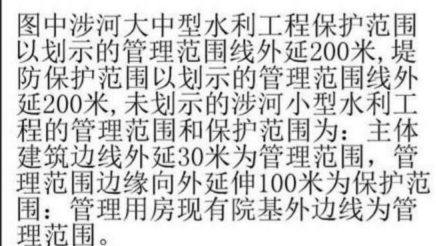
东洞庭湖（大通湖区湖段）管理范围划定图（六）

东洞庭湖（大通湖区湖段）管理范围划定图（八）











东洞庭湖（大通湖区湖段）管理范围划定图（十）

东洞庭湖（大通湖区湖段）管理范围划定图（十二）

岳阳市华容县

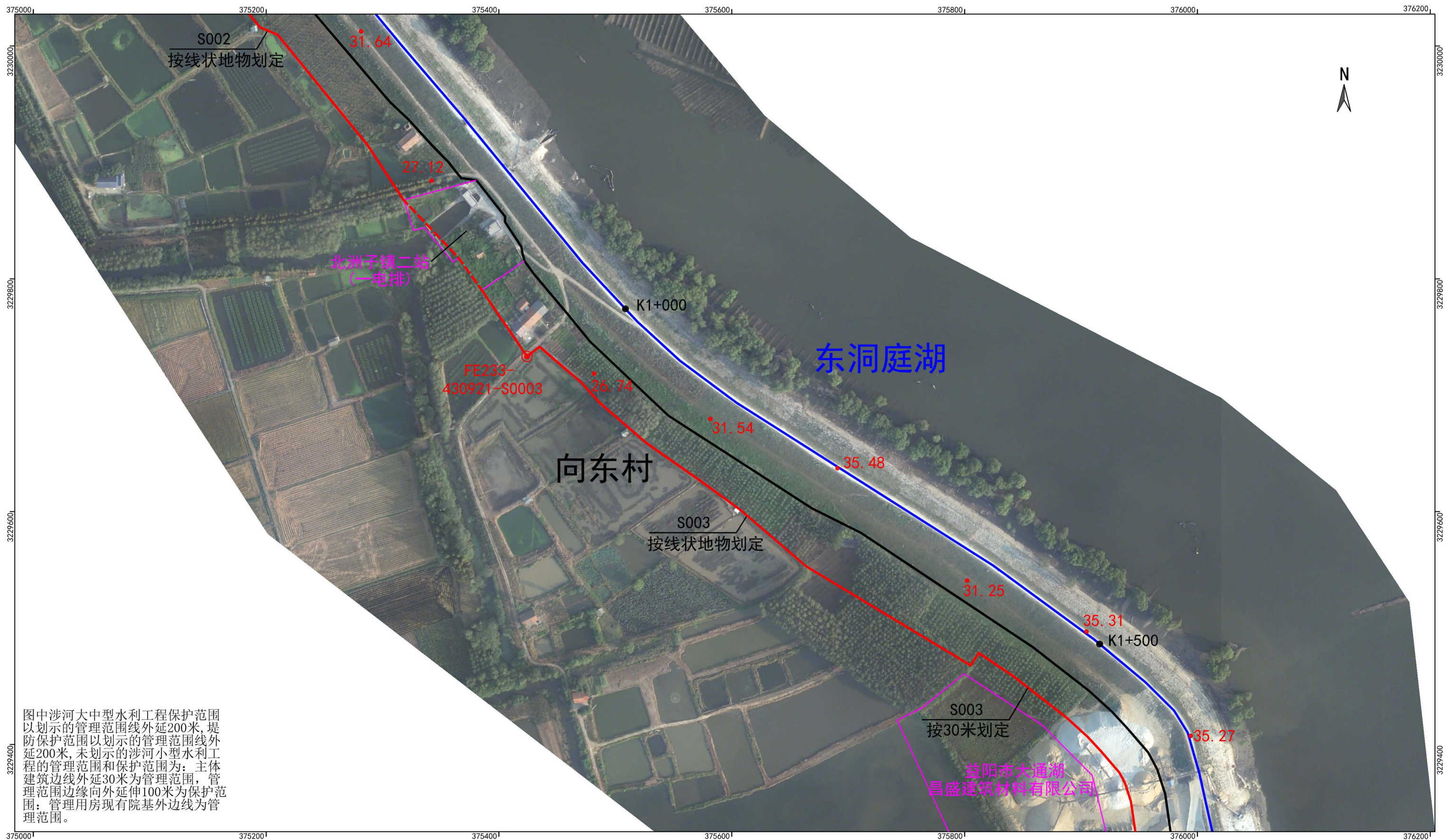


1: 3000

	行政区界线	 K0+000	里程桩号
	堤顶线	 水闸	水利建设工程
	堤角线		管理范围界桩
	管理范围线		管理范围公共界桩
	注记		管理范围告示牌

检查者：彭万钦

东洞庭湖大通湖区湖段管理范围划定图（二）



审核单位：湖南省水利厅、湖南省自然资源厅
2015年航摄，2019年10月划界
2000国家大地坐标系，中央经线114度
1985国家高程基准

1: 3000

图 例

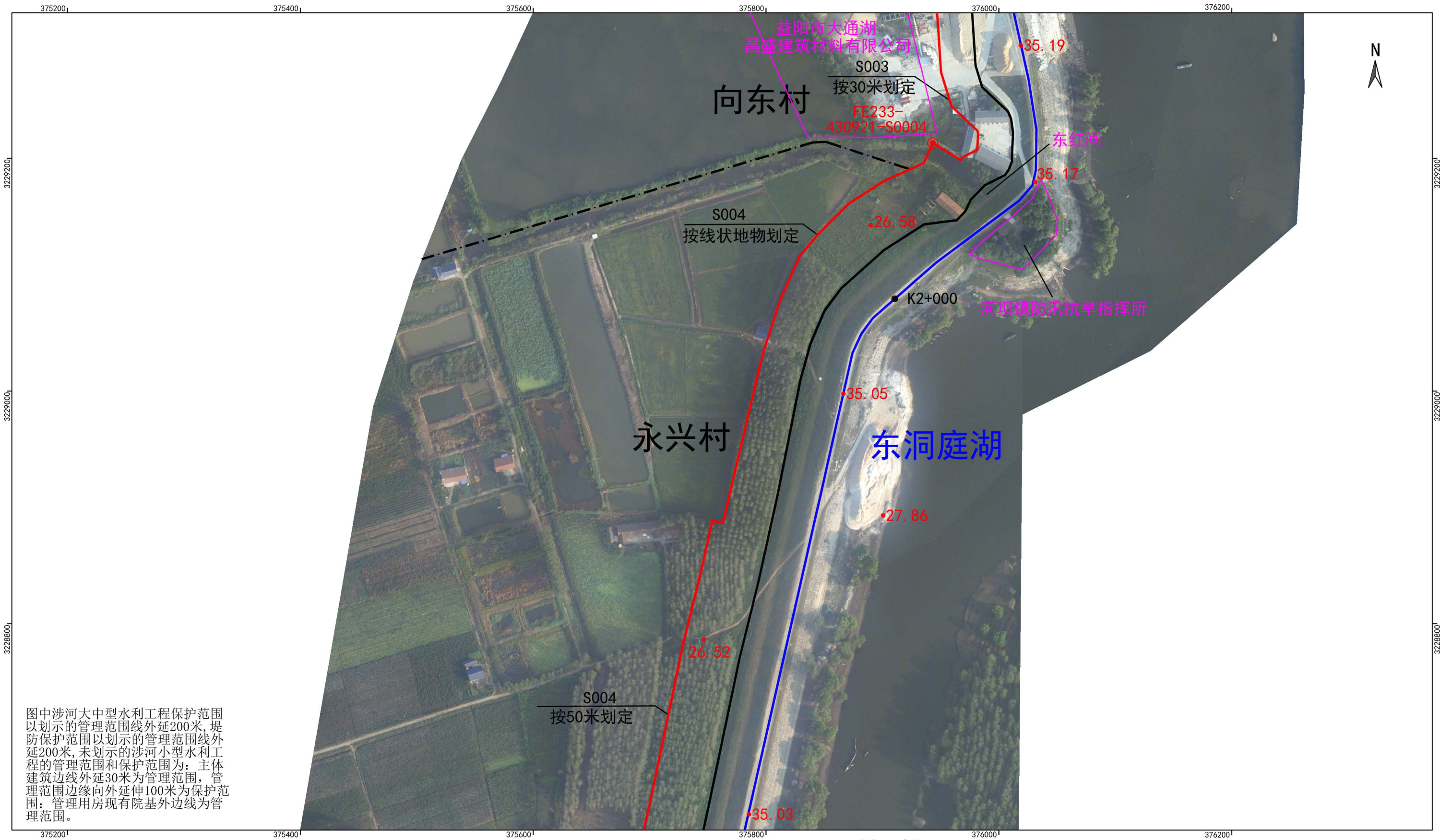
- | | | | |
|---|-------|--|----------|
|  | 行政区界线 |  K0+000 | 里程桩号 |
|  | 堤顶线 |  水闸 | 水利建设工程 |
|  | 堤角线 |  | 管理范围界桩 |
|  | 管理范围线 |  | 管理范围公共界桩 |
|  | 注记 |  | 管理范围告示牌 |

制图单位：湖南省勘察测绘院

制图者：陈喜

检查者：彭万钦

东洞庭湖大通湖区湖段管理范围划定图（三）



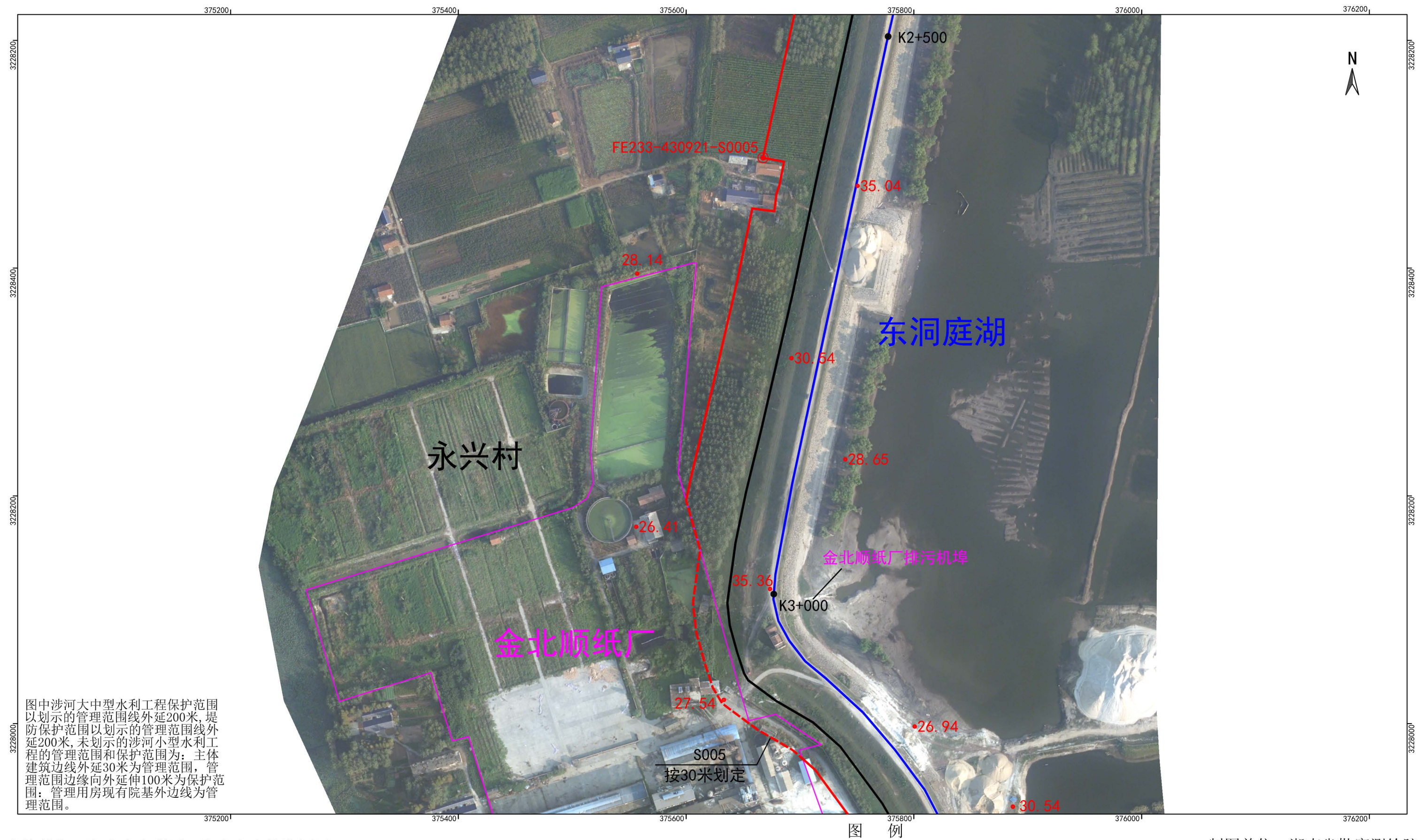
审核单位:湖南省水利厅、湖南省自然资源厅
2015年航摄,2019年10月划界
2000国家大地坐标系,中央经线114度
1985国家高程基准

1: 3000

- 图 例
- | | | | |
|----------------|-------|----------|----------|
| — · — | 行政区界线 | ● K0+000 | 里程桩号 |
| — | 堤顶线 | □ 水闸 | 水利建设工程 |
| — | 堤角线 | ● | 管理范围界桩 |
| — | 管理范围线 | ● | 管理范围公共界桩 |
| S001
按50米划定 | 注记 | ■ | 管理范围告示牌 |

制图单位:湖南省勘察测绘院
制 图 者:陈 喜
检 查 者:彭万钦











东洞庭湖大通湖区湖段管理范围划定图（四）



审核单位：湖南省水利厅、湖南省自然资源厅
2015年航摄，2019年10月划界
2000国家大地坐标系，中央经线114度
1985国家高程基准

1: 3000

图例

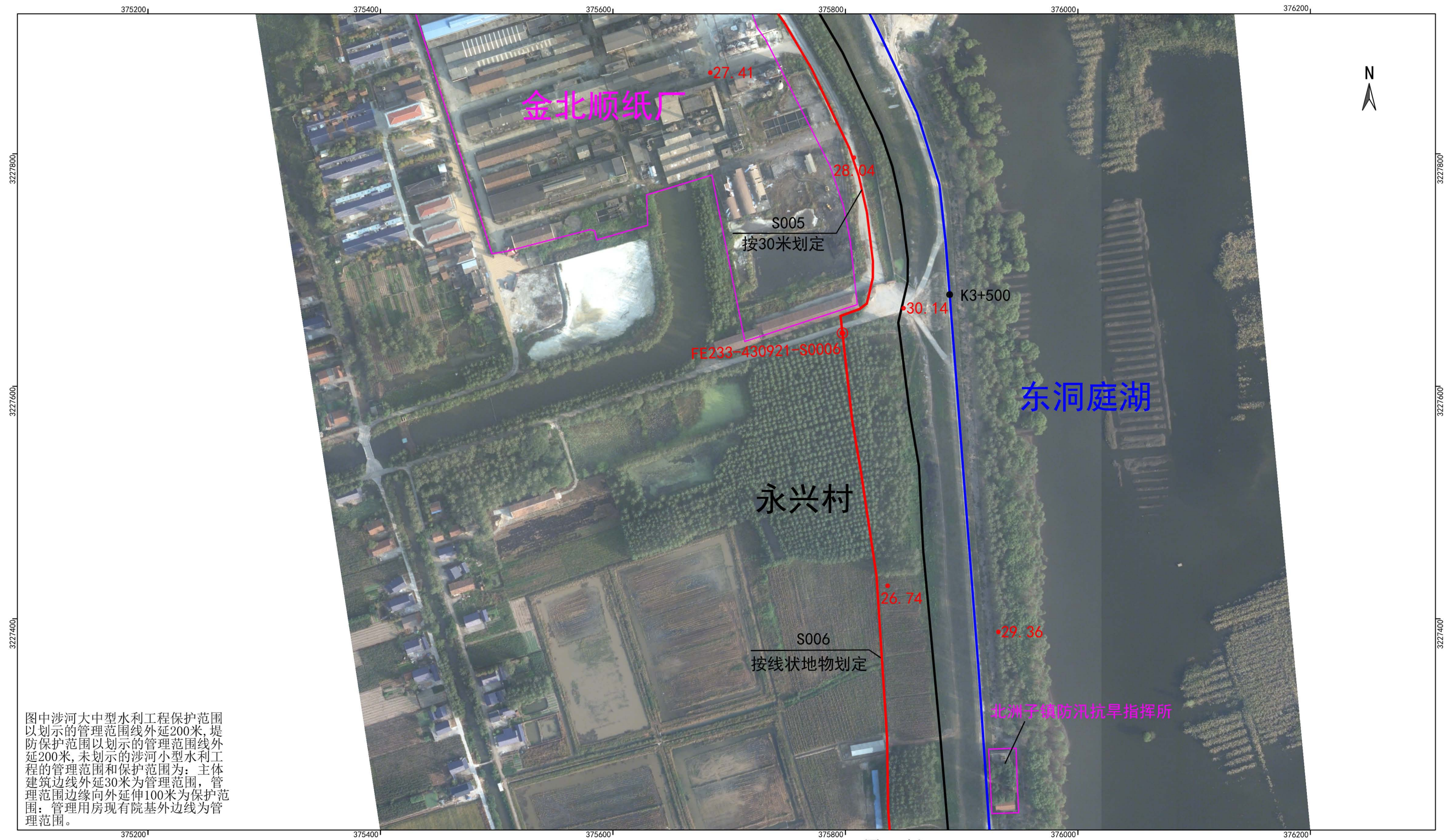
- | | | | |
|---|-------|--|----------|
|  | 行政区界线 |  K0+000 | 里程桩号 |
|  | 堤顶线 |  | 水利建设工程 |
|  | 堤角线 |  | 管理范围界桩 |
|  | 管理范围线 |  | 管理范围公共界桩 |
|  | 注记 |  | 管理范围告示牌 |

制图单位：湖南省勘察测绘院

制 图 者：陈 喜

检查者：彭万钦

东洞庭湖大通湖区湖段管理范围划定图（五）



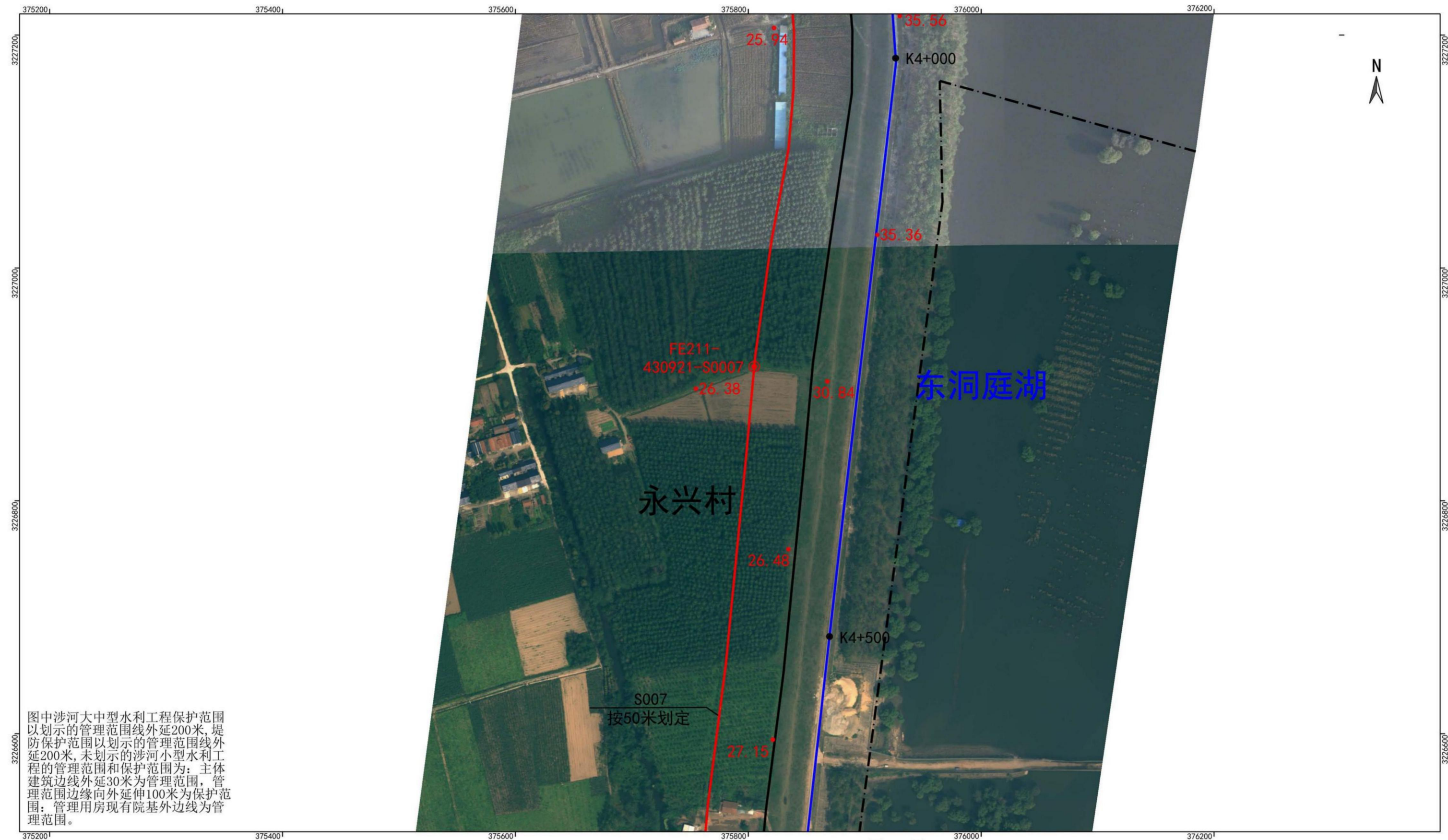
审核单位:湖南省水利厅、湖南省自然资源厅
2015年航摄,2019年10月划界
2000国家大地坐标系,中央经线114度
1985国家高程基准

1: 3000

- 图 例
- | | | | |
|----------------|-------|----------|--------|
| — · — | 行政区界线 | • K0+000 | 里程桩号 |
| — | 堤顶线 | 水闸 | 水利建设工程 |
| — | 堤角线 | 管理范围界桩 | |
| — | 管理范围线 | 管理范围公共界桩 | |
| S001
按50米划定 | 注记 | 管理范围告示牌 | |

制图单位:湖南省勘察测绘院
制 图 者: 陈 喜
检 查 者: 彭万钦

东洞庭湖(大通湖区湖段)管理范围划定图 (六)



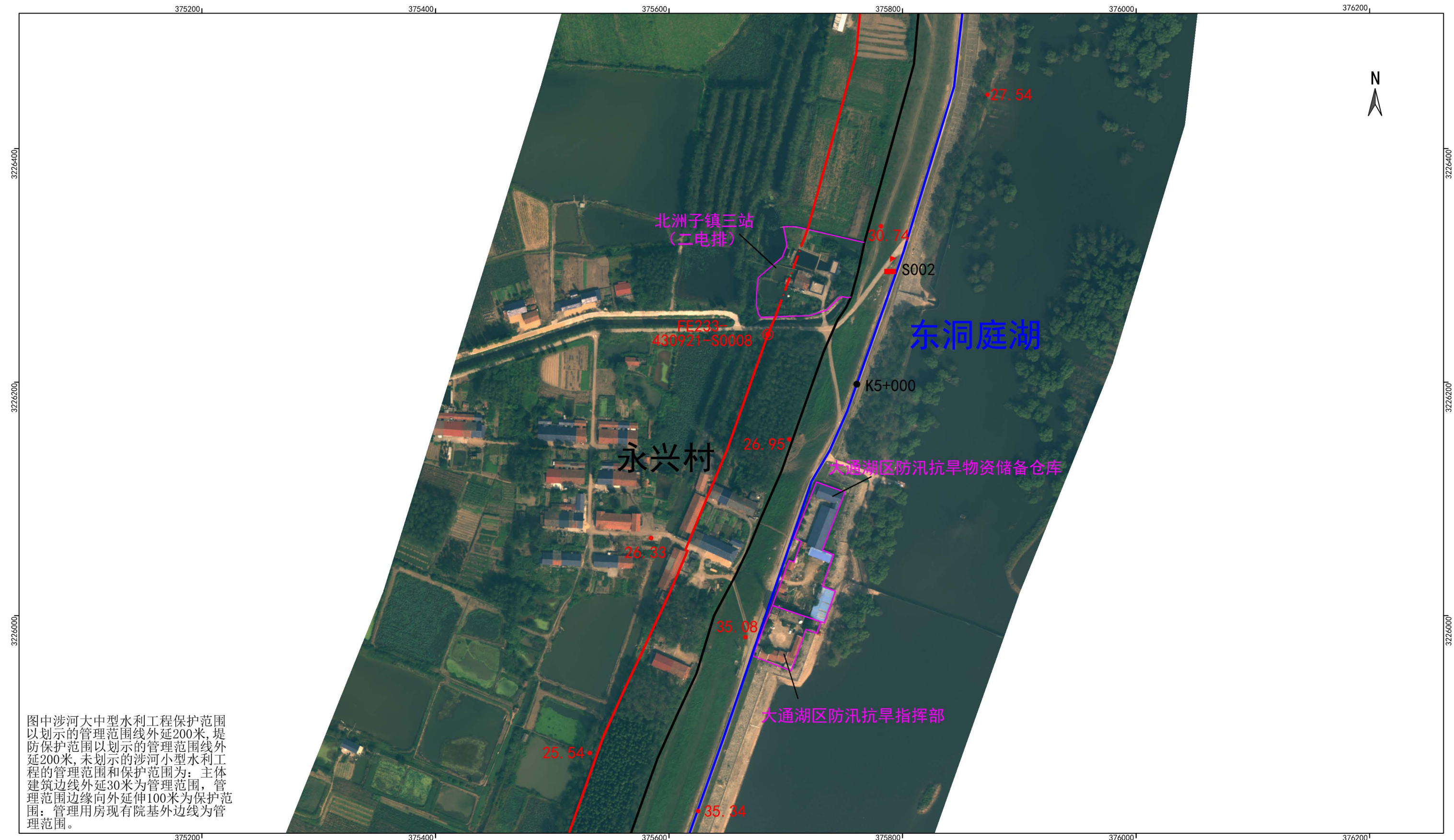
审核单位:湖南省水利厅、湖南省自然资源厅
2015年航摄,2019年10月划界
2000国家大地坐标系,中央经线114度
1985国家高程基准

1: 3000

- 图 例
- | | | | |
|----------------|-------|----------|----------|
| — · — | 行政区界线 | • K0+000 | 里程桩号 |
| — | 堤顶线 | 水闸 | 水利建设工程 |
| — | 堤角线 | ● | 管理范围界桩 |
| — | 管理范围线 | ● | 管理范围公共界桩 |
| S001
按50米划定 | 注记 | 红旗 | 管理范围告示牌 |

制图单位:湖南省勘察测绘院
制 图 者: 陈 喜
检 查 者: 彭万钦

东洞庭湖大通湖区湖段管理范围划定图（七）



图中涉河大中型水利工程保护范围以划示的管理范围线外延200米,堤防保护范围以划示的管理范围线外延200米,未划示的涉河小型水利工程的管理范围和保护范围为:主体建筑边线外延30米为管理范围,管理范围边缘向外延伸100米为保护范围;管理用房现有院基外边线为管理范围。

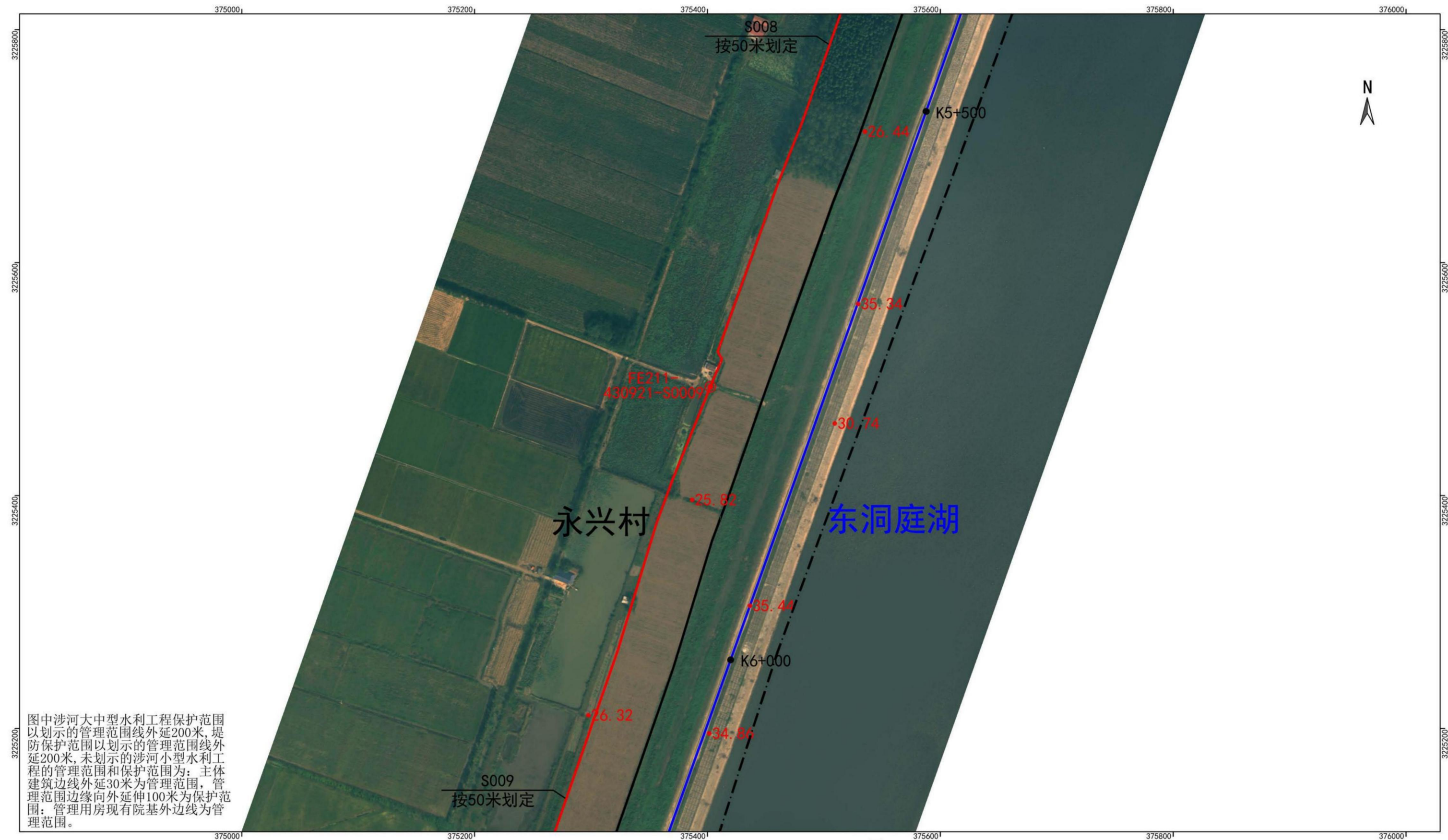
审核单位：湖南省水利厅、湖南省自然资源厅
2015年航摄，2019年10月划界
2000国家大地坐标系, 中央经线114度
1985国家高程基准

1: 3000

- 图 例
- | | | | |
|----------------|-------|----------|----------|
| — · — | 行政区界线 | ● K0+000 | 里程桩号 |
| — | 堤顶线 | □ 水闸 | 水利建设工程 |
| — | 堤角线 | ⊙ | 管理范围界桩 |
| — | 管理范围线 | ⊕ | 管理范围公共界桩 |
| S001
按50米划定 | 注记 | ■ | 管理范围告示牌 |

制图单位：湖南省勘察测绘院
制 图 者：陈 喜
检 查 者：彭万钦

东洞庭湖(大通湖区湖段)管理范围划定图(八)



图中涉河大中型水利工程保护范围以划示的管理范围线外延200米,堤防保护范围以划示的管理范围线外延200米,未划示的涉河小型水利工程的管理范围和保护范围为:主体建筑边线外延30米为管理范围,管理范围边缘向外延伸100米为保护范围;管理用房现有院基外边线为管理范围。

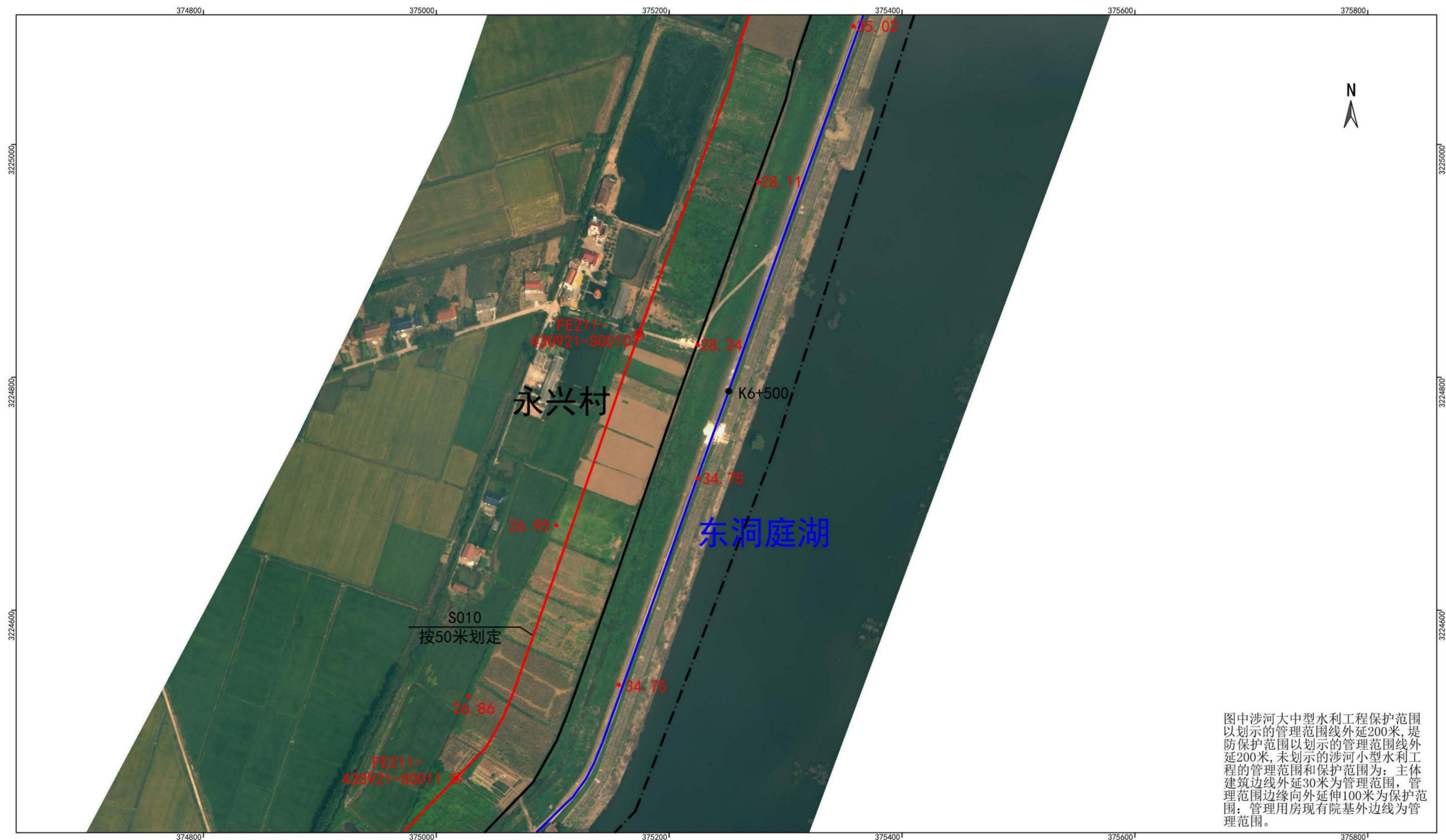
审核单位:湖南省水利厅、湖南省自然资源厅
2015年航摄,2019年10月划界
2000国家大地坐标系,中央经线114度
1985国家高程基准

1: 3000

- 图例
- | | | | |
|----------------|-------|----------|--------|
| — · — | 行政区界线 | • K0+000 | 里程桩号 |
| — | 堤顶线 | 水闸 | 水利建设工程 |
| — | 堤角线 | 管理范围界桩 | |
| — | 管理范围线 | 管理范围公共界桩 | |
| S001
按50米划定 | 注记 | 管理范围告示牌 | |

制图单位:湖南省勘察测绘院
制图者:陈喜
检查者:彭万钦









东洞庭湖(大通湖区湖段)管理范围划定图 (九)



审核单位：湖南省水利厅、湖南省自然资源厅
2015年航摄，2019年10月划界
2000国家大地坐标系，中央经线114度
1985国家高程基准

1: 3000

图 例

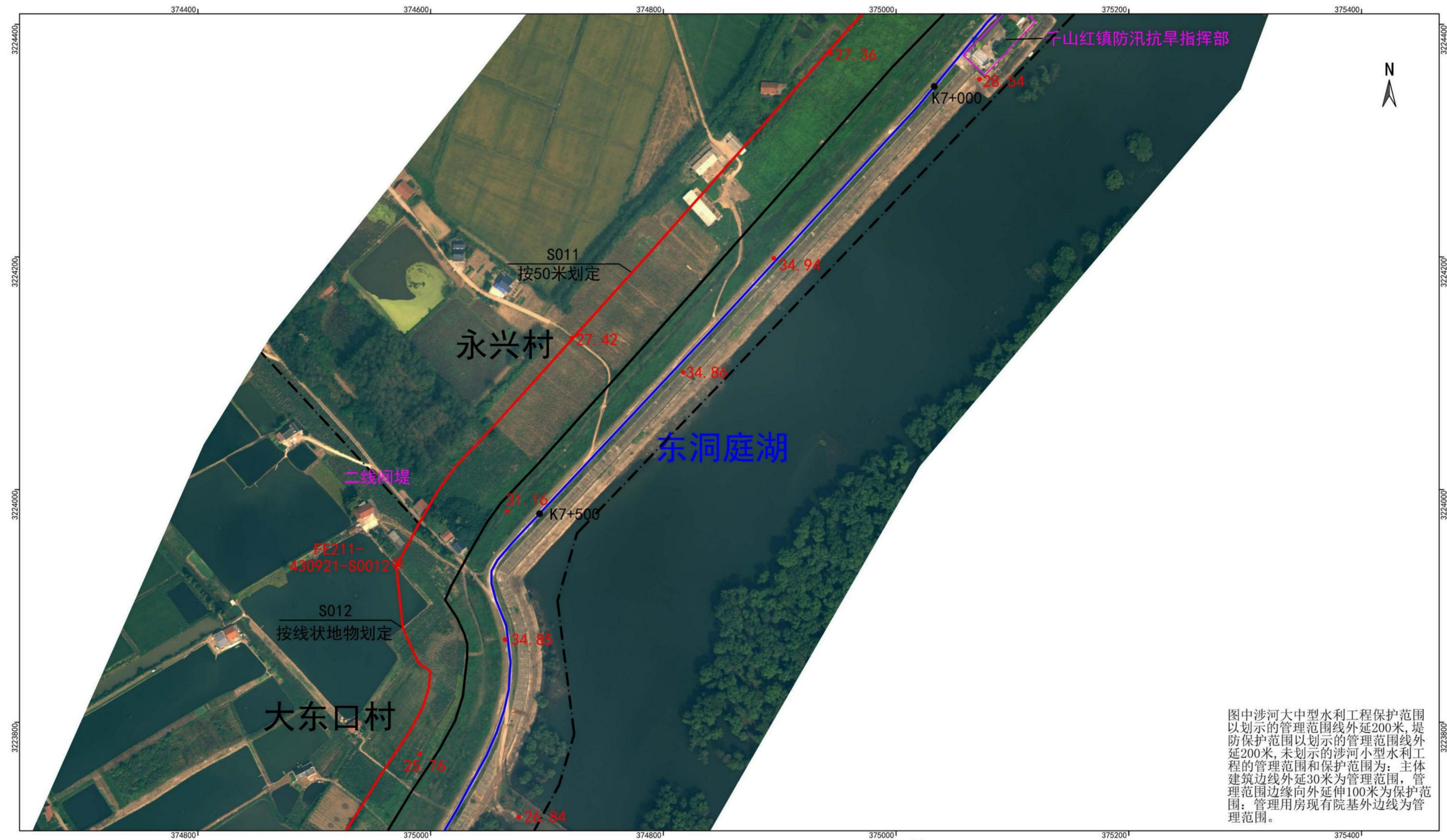
- | | | | |
|---|-------|---|----------|
|  | 行政区界线 |  | 里程桩号 |
|  | 堤顶线 |  | 水利建设工程 |
|  | 堤角线 |  | 管理范围界桩 |
|  | 管理范围线 |  | 管理范围公共界桩 |
|  | 注记 |  | 管理范围告示牌 |

制图单位：湖南省勘察测绘院

制 图 者：陈 喜

检查者：彭万钦

东洞庭湖(大通湖区湖段)管理范围划定图 (十)



审核单位: 湖南省水利厅、湖南省自然资源厅
2015年航摄, 2019年10月划界
2000国家大地坐标系, 中央经线114度
1985国家高程基准

1: 3000

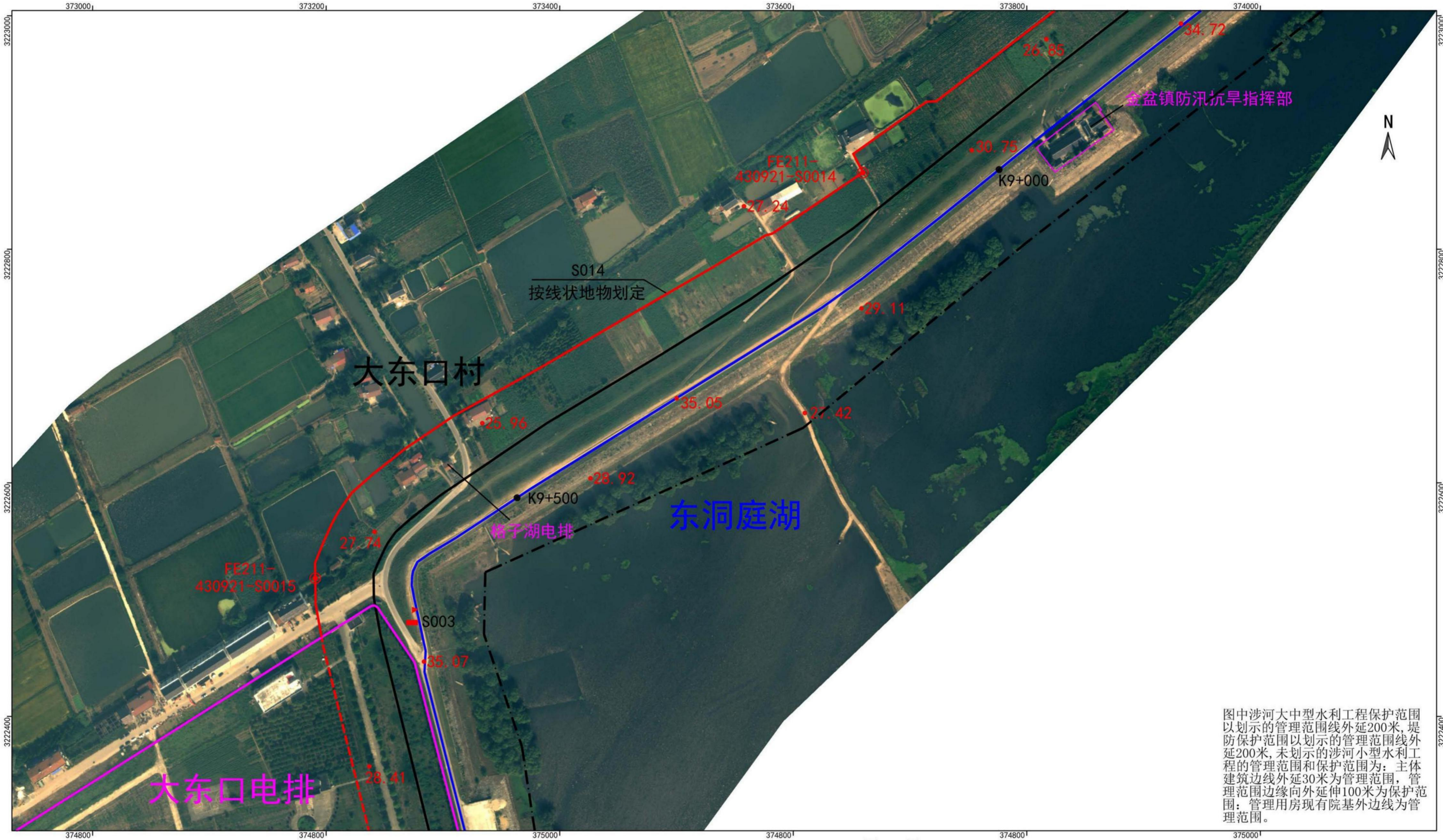
- 图 例
- | | | | |
|----------------|-------|----------|--------|
| — · — | 行政区界线 | • K0+000 | 里程桩号 |
| — | 堤顶线 | 水闸 | 水利建设工程 |
| — | 堤角线 | 管理范围界桩 | |
| — | 管理范围线 | 管理范围公共界桩 | |
| S001
按50米划定 | 注记 | 管理范围告示牌 | |

制图单位: 湖南省勘察测绘院

制 图 者: 陈 喜

检 查 者: 彭万钦

东洞庭湖(大通湖区湖段)管理范围划定图(十二)



审核单位: 湖南省水利厅、湖南省自然资源厅
2015年航摄, 2019年10月划界
2000国家大地坐标系, 中央经线114度
1985国家高程基准

1: 3000

- 图 例
- | | | | |
|----------------|-------|----------|--------|
| — · — | 行政区界线 | • K0+000 | 里程桩号 |
| — | 堤顶线 | 水闸 | 水利建设工程 |
| — | 堤角线 | 管理范围界桩 | |
| — | 管理范围线 | 管理范围公共界桩 | |
| S001
按50米划定 | 注记 | 管理范围告示牌 | |

制图单位: 湖南省勘察测绘院
制 图 者: 陈 喜
检 查 者: 彭万钦

东洞庭湖大通湖区湖段管理范围划定图（十三）



审核单位：湖南省水利厅、湖南省自然资源厅

2015年航摄，2019年10月划界

2000国家大地坐标系, 中央经线114度

1985国家高程基准

1: 3500

图 例

- 行政区界线
- 堤顶线
- 堤角线
- 管理范围线
- 注记
- K0+000 里程桩号
- 水利建设工程
- 管理范围界桩
- 管理范围公共界桩
- 管理范围告示牌

制图单位：湖南省勘察测绘院

制 图 者：陈 喜

检 查 者：彭万钦