

腰包山湖沅江市湖段管理范围划定图（1）



1: 3000

咽包山湖沅江市湖段管理范围划定图（2）



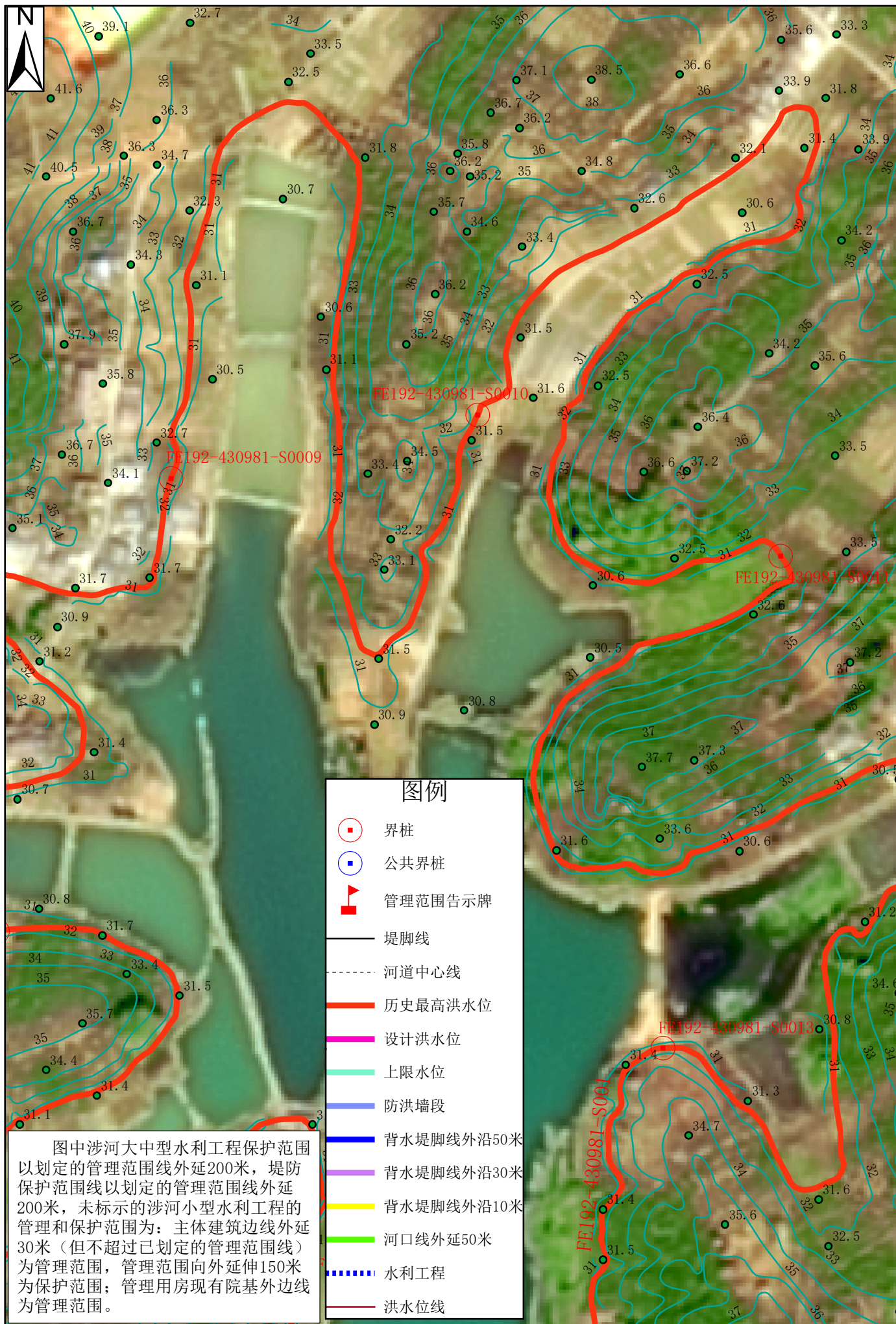
沅江市水利局
沅江市自然资源局

审查单位：沅江市人民政府 审核单位：益阳市水利局、益阳市自然资源和规划局
2019年航摄，2019年10月划界
2000国家大地坐标系，中央经线114度
1985国家高程基准

1: 3000

制图单位：厦门仁铭工程顾问有限公司
制图者：周林滔、朱洋洋、李祥香
检查者：彭扬平
制图时间：2019年11月





1: 3000

咽包山湖沅江市湖段管理范围划定图（5）



1: 3000





审查单位：沅江市人民政府 审核单位：益阳市水利局、益阳市自然资源和规划局
2019年航摄，2019年10月划界
2000国家大地坐标系，中央经线114度
1985国家高程基准

1: 3000

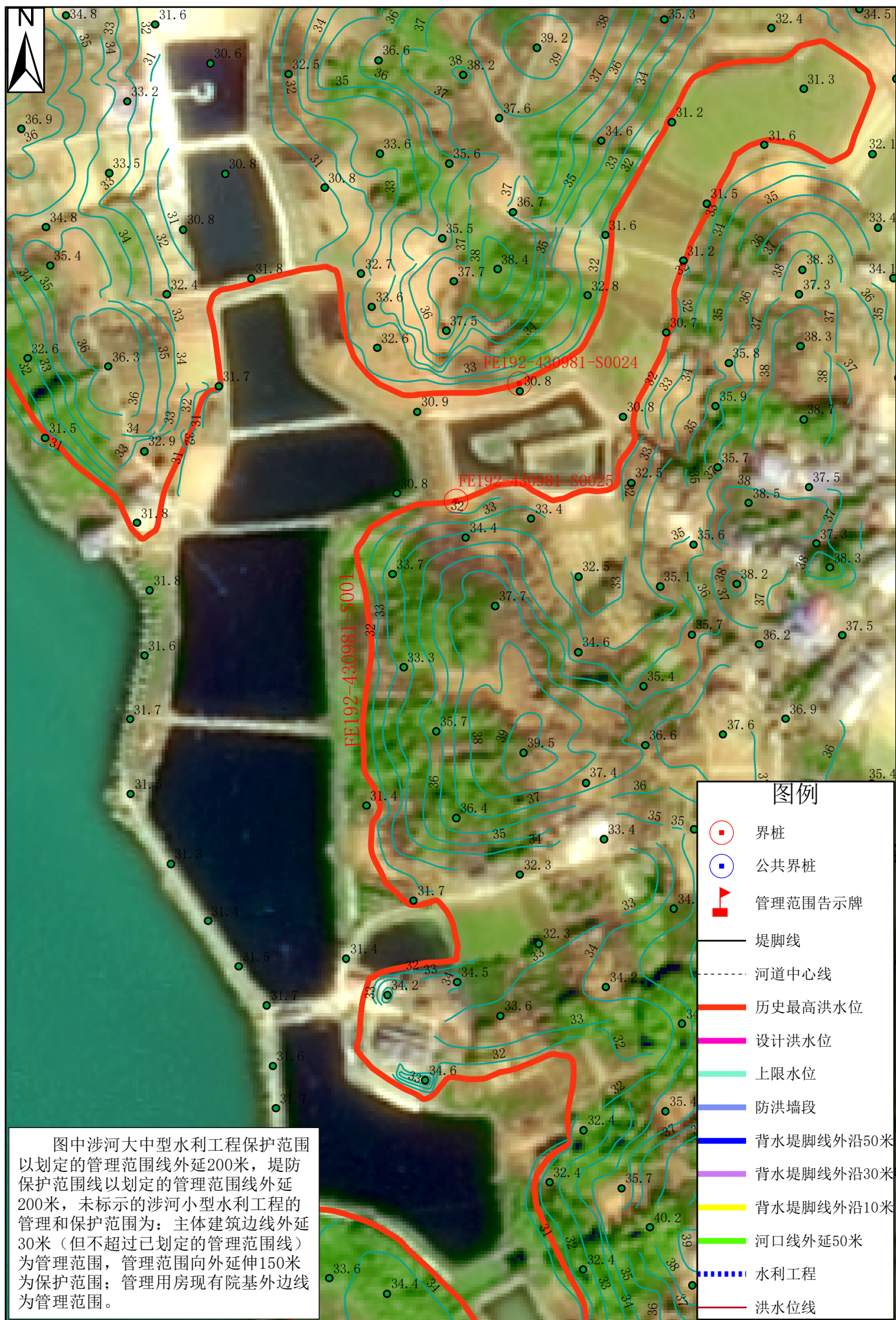
制图单位：厦门仁铭工程顾问有限公司
制图者：周林滔、朱洋洋、李祥香
检查者：彭扬平
制图时间：2019年11月

胥包山湖沅江市湖段管理范围划定图（8）



1: 3000

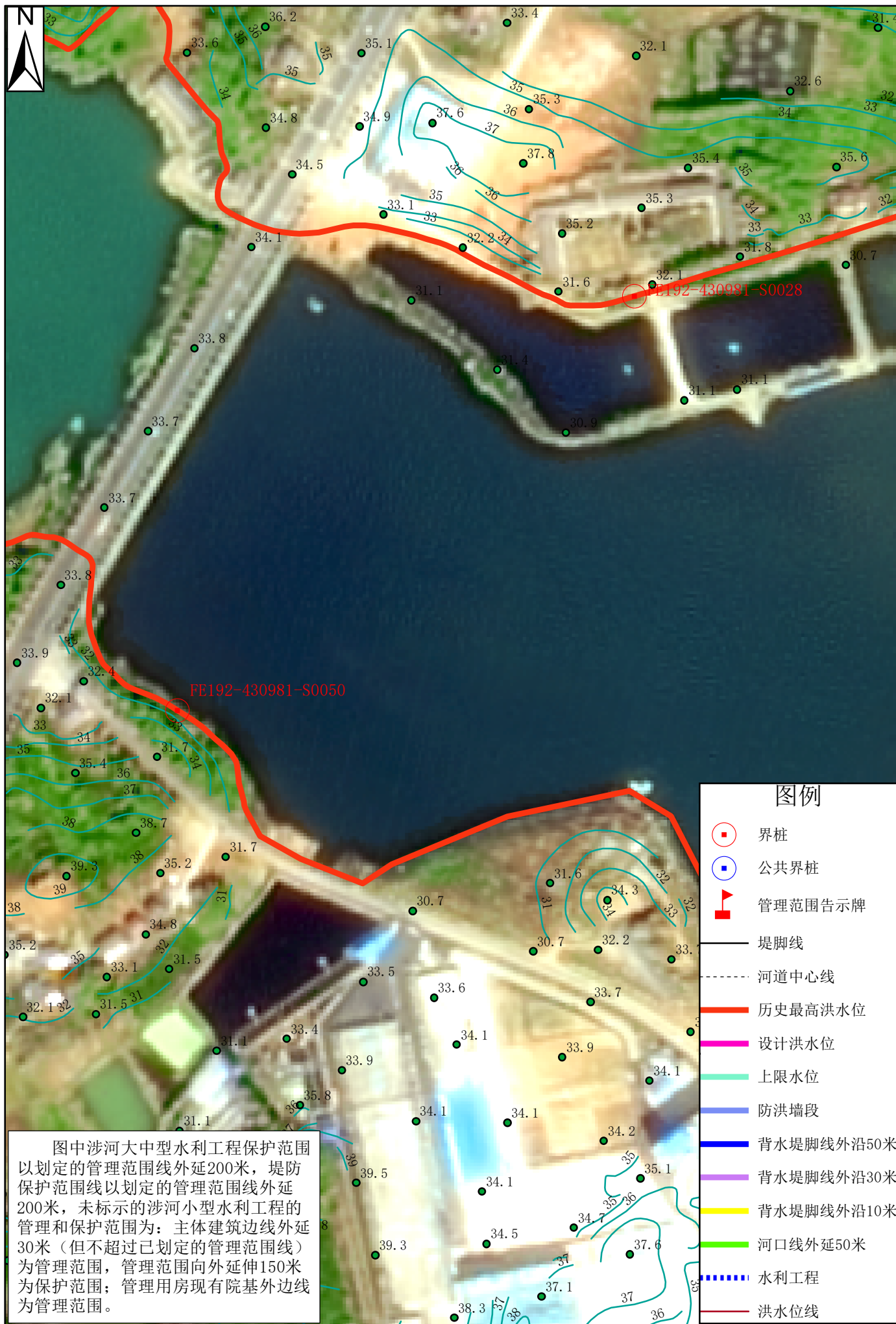
咽包山湖沅江市湖段管理范围划定图（9）



1: 3000



1: 3000

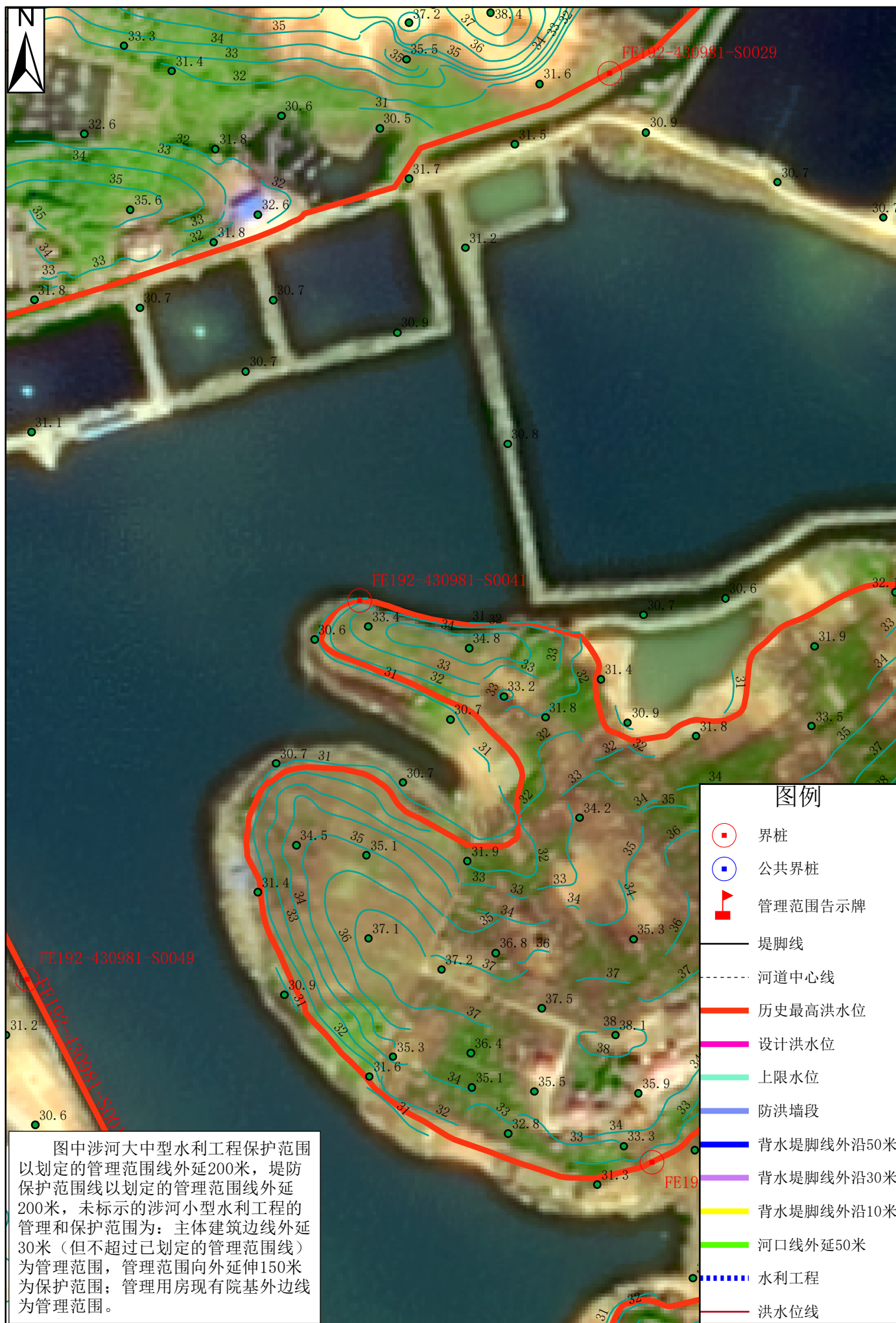


审查单位：沅江市人民政府 审核单位：益阳市水利局、益阳市自然资源和规划局
2019年航摄，2019年10月划界
2000国家大地坐标系，中央经线114度
1985国家高程基准

1: 3000

制图单位：厦门仁铭工程顾问有限公司
制图者：周林滔、朱洋洋、李祥香
检查者：彭扬平
制图时间：2019年11月

烟包山湖沅江市湖段管理范围划定图（12）



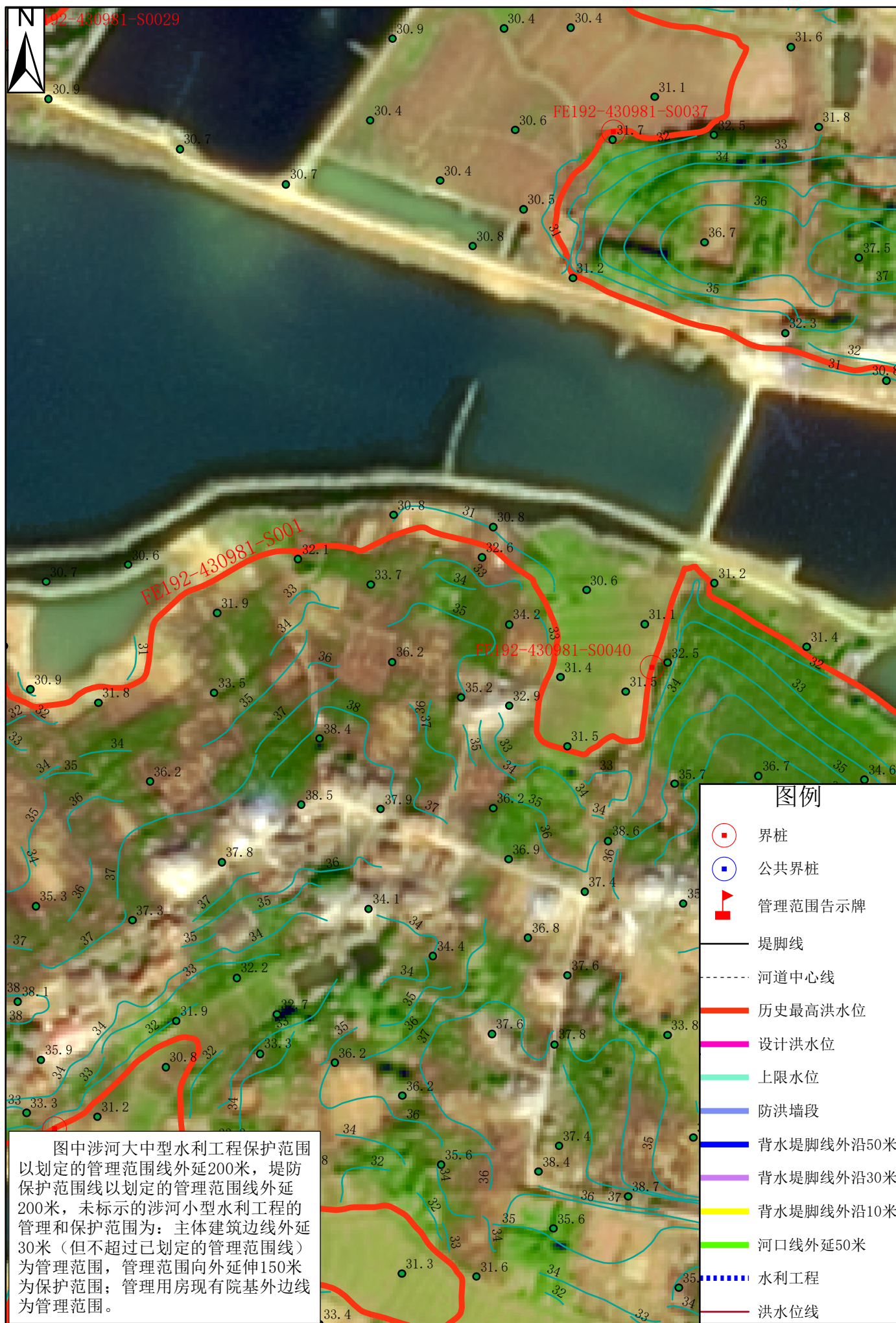
沅江市水利局
沅江市自然资源局

审查单位：沅江市人民政府 审核单位：益阳市水利局、益阳市自然资源和规划局
2019年航摄，2019年10月划界
2000国家大地坐标系，中央经线114度
1985国家高程基准

1: 3000

制图单位：厦门仁铭工程顾问有限公司
制图者：周林滔、朱洋洋、李祥香
检查者：彭扬平
制图时间：2019年11月

腰包山湖沅江市湖段管理范围划定图（13）



1: 3000



1: 3000





沅江市水利局

审查单位：沅江市人民政府 审核单位：益阳市水利局、益阳市自然资源和规划局
2019年航摄，2019年10月划界
2000国家大地坐标系，中央经线114度
1985国家高程基准

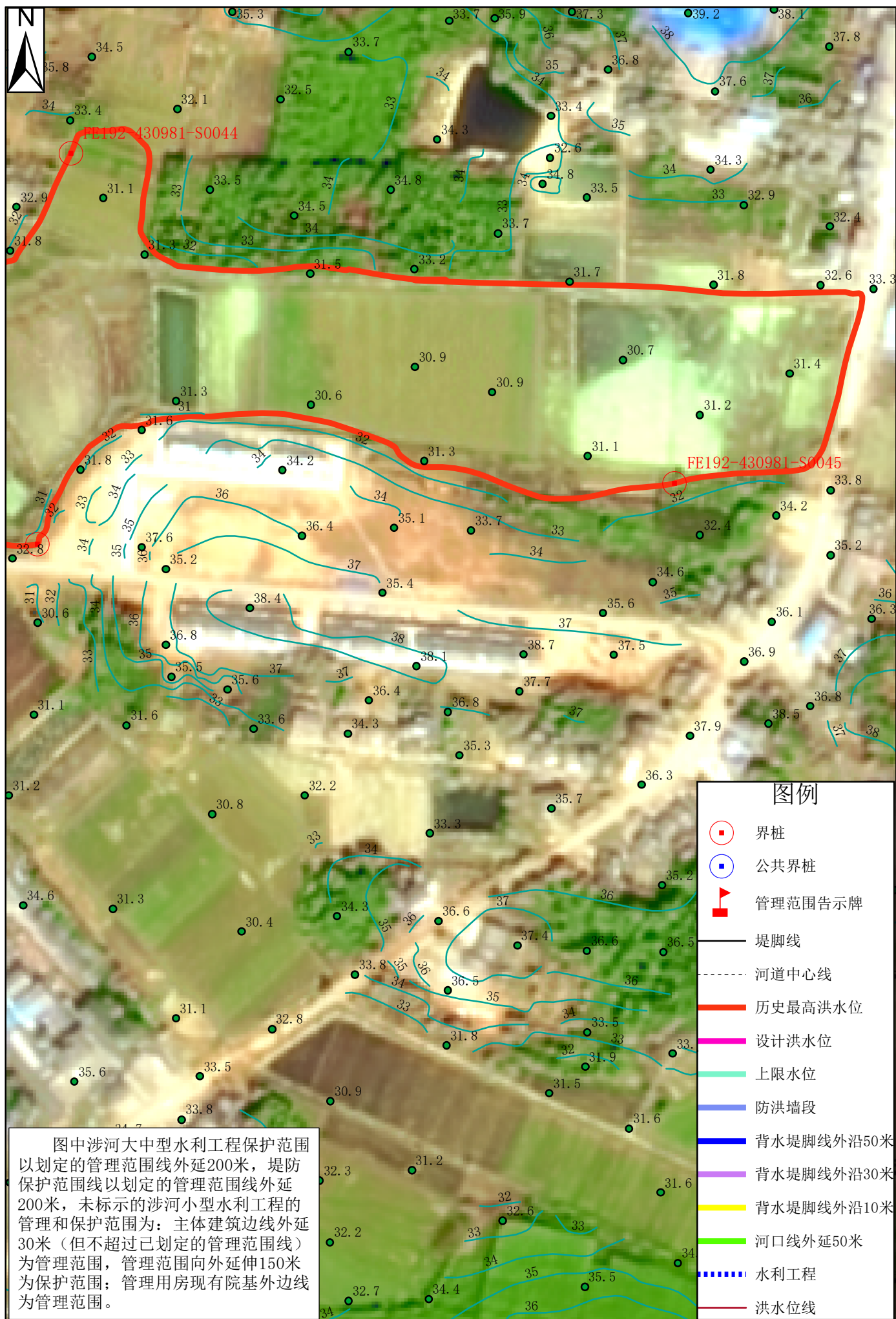
1: 3000

制图单位：厦门仁铭工程顾问有限公司
制图者：周林滔、朱洋洋、李祥香
检查者：彭扬平
制图时间：2019年11月



1: 3000

腰包山湖沅江市湖段管理范围划定图（18）



沅江市水利局

审查单位：沅江市人民政府 审核单位：益阳市水利局、益阳市自然资源和规划局
2019年航摄，2019年10月划界
2000国家大地坐标系，中央经线114度
1985国家高程基准

1: 3000

制图单位：厦门仁铭工程顾问有限公司
制图者：周林滔、朱洋洋、李祥香
检查者：彭扬平
制图时间：2019年11月

烟包山湖沅江市湖段管理范围划定图（19）

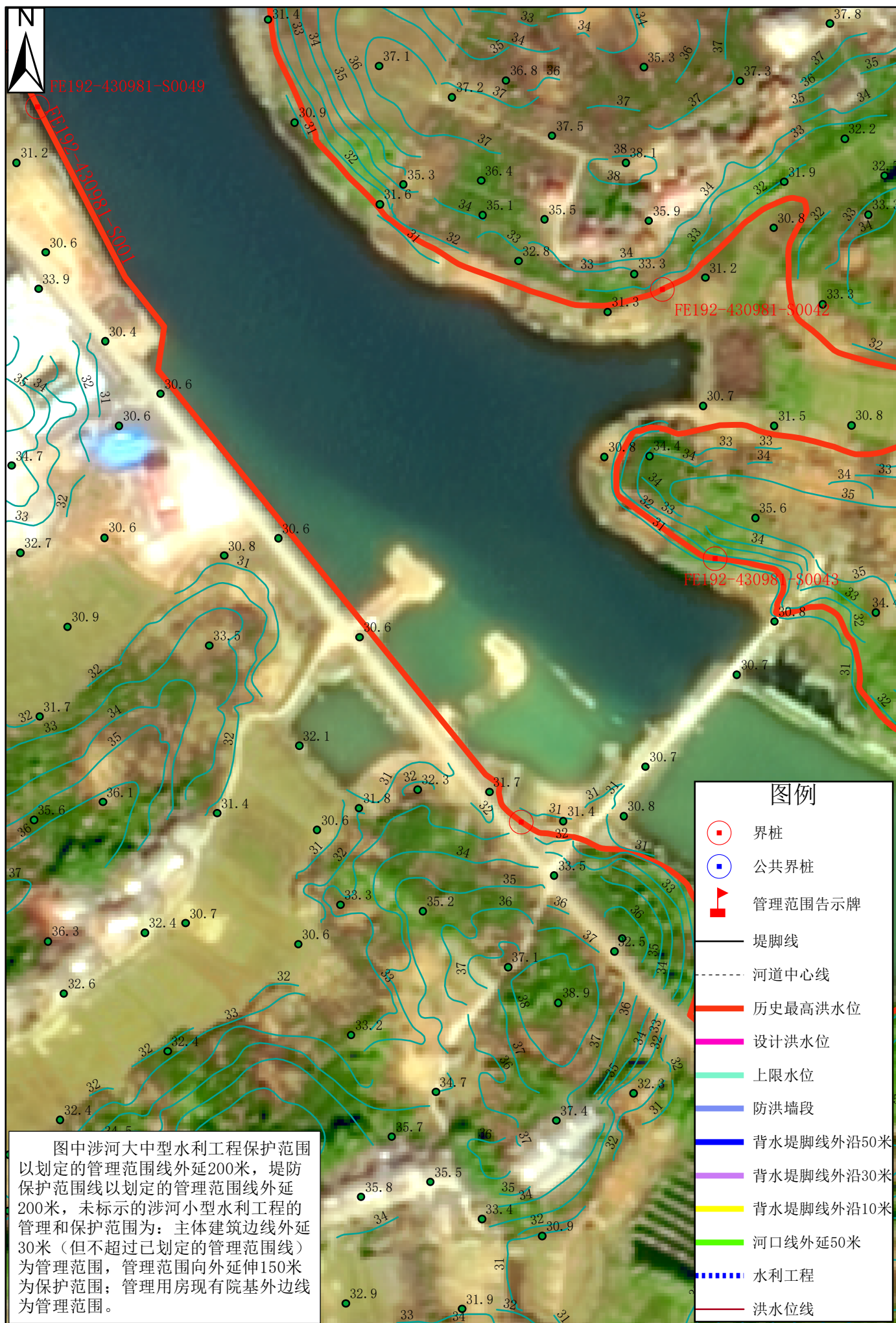


沅江市水利局

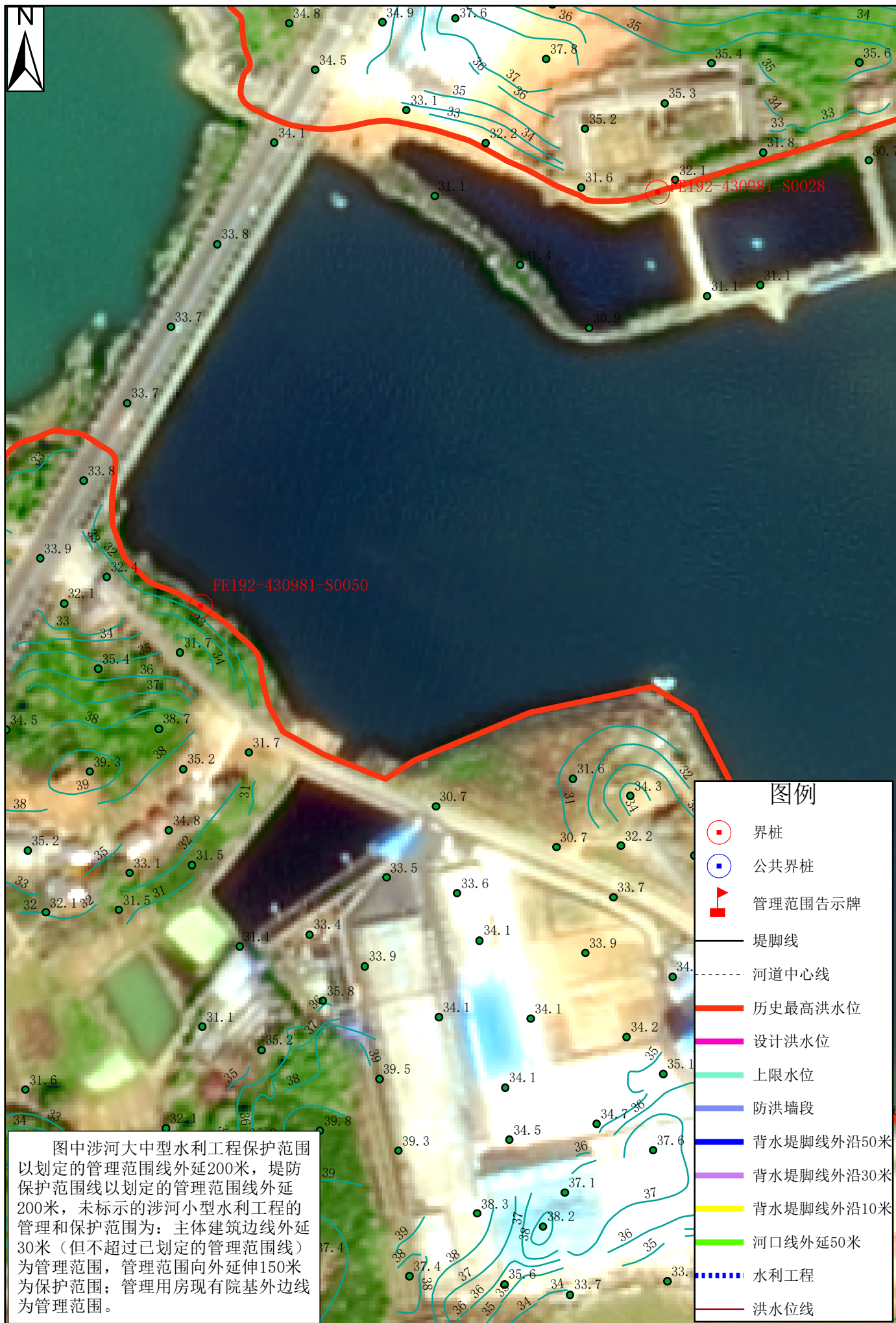
审查单位：沅江市人民政府 审核单位：益阳市水利局、益阳市自然资源和规划局
2019年航摄，2019年10月划界
2000国家大地坐标系，中央经线114度
1985国家高程基准

1: 3000

制图单位：厦门仁铭工程顾问有限公司
制图者：周林滔、朱洋洋、李祥香
检查者：彭扬平
制图时间：2019年11月



1: 3000



沅江市水利局

审查单位：沅江市人民政府 审核单位：益阳市水利局、益阳市自然资源和规划局
2019年航摄，2019年10月划界
2000国家大地坐标系，中央经线114度
1985国家高程基准

1: 3000

制图单位：厦门仁铭工程顾问有限公司
制图者：周林滔、朱洋洋、李祥香
检查者：彭扬平
制图时间：2019年11月



1: 3000



沅江市水利局

审查单位：沅江市人民政府 审核单位：益阳市水利局、益阳市自然资源和规划局
2019年航摄，2019年10月划界
2000国家大地坐标系，中央经线114度
1985国家高程基准

1: 3000

制图单位：厦门仁铭工程顾问有限公司
制图者：周林滔、朱洋洋、李祥香
检查者：彭扬平
制图时间：2019年11月

腰包山湖沅江市湖段管理范围划定图（24）



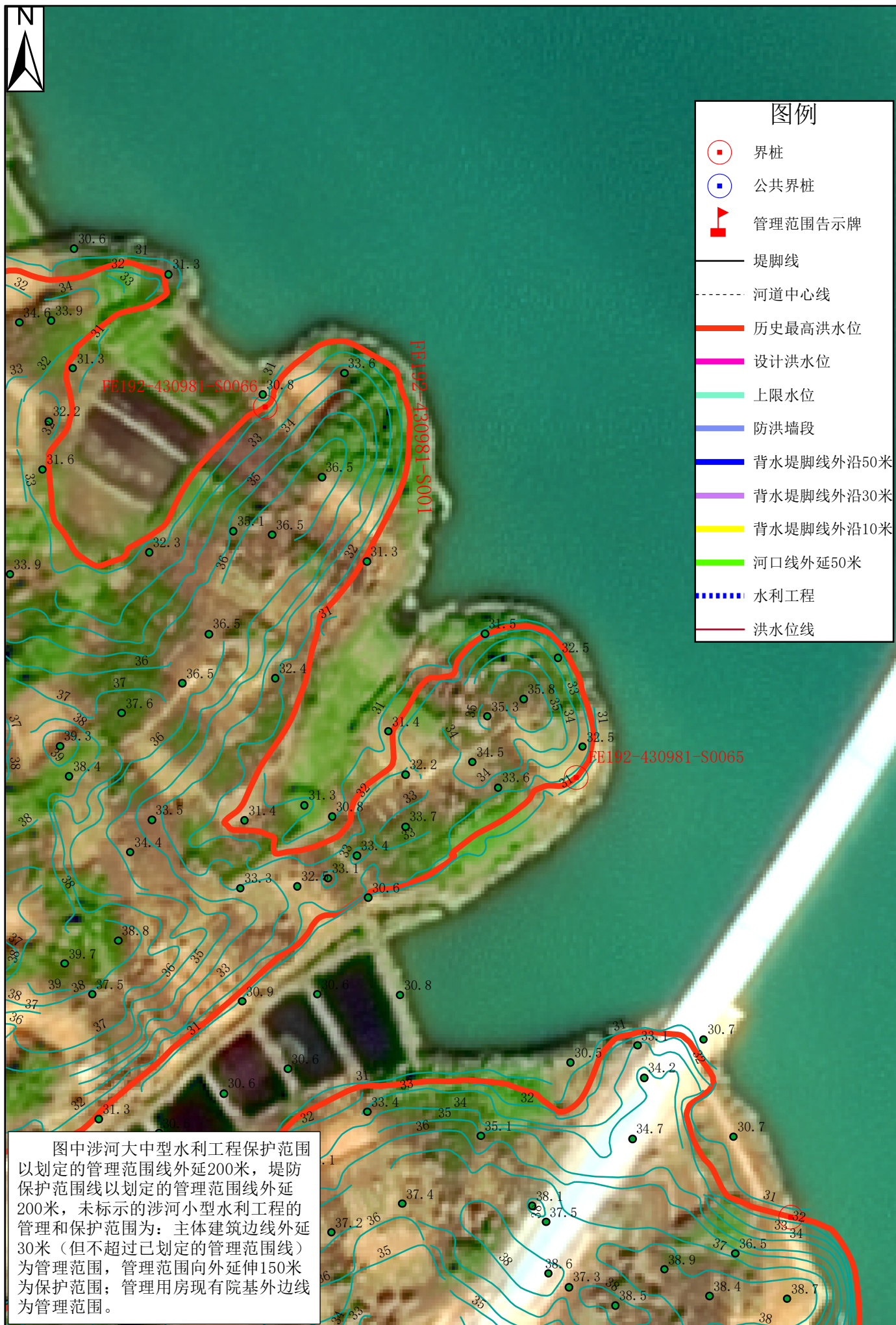
沅江市水利局
沅江市自然资源局

审查单位：沅江市人民政府 审核单位：益阳市水利局、益阳市自然资源和规划局
2019年航摄，2019年10月划界
2000国家大地坐标系，中央经线114度
1985国家高程基准

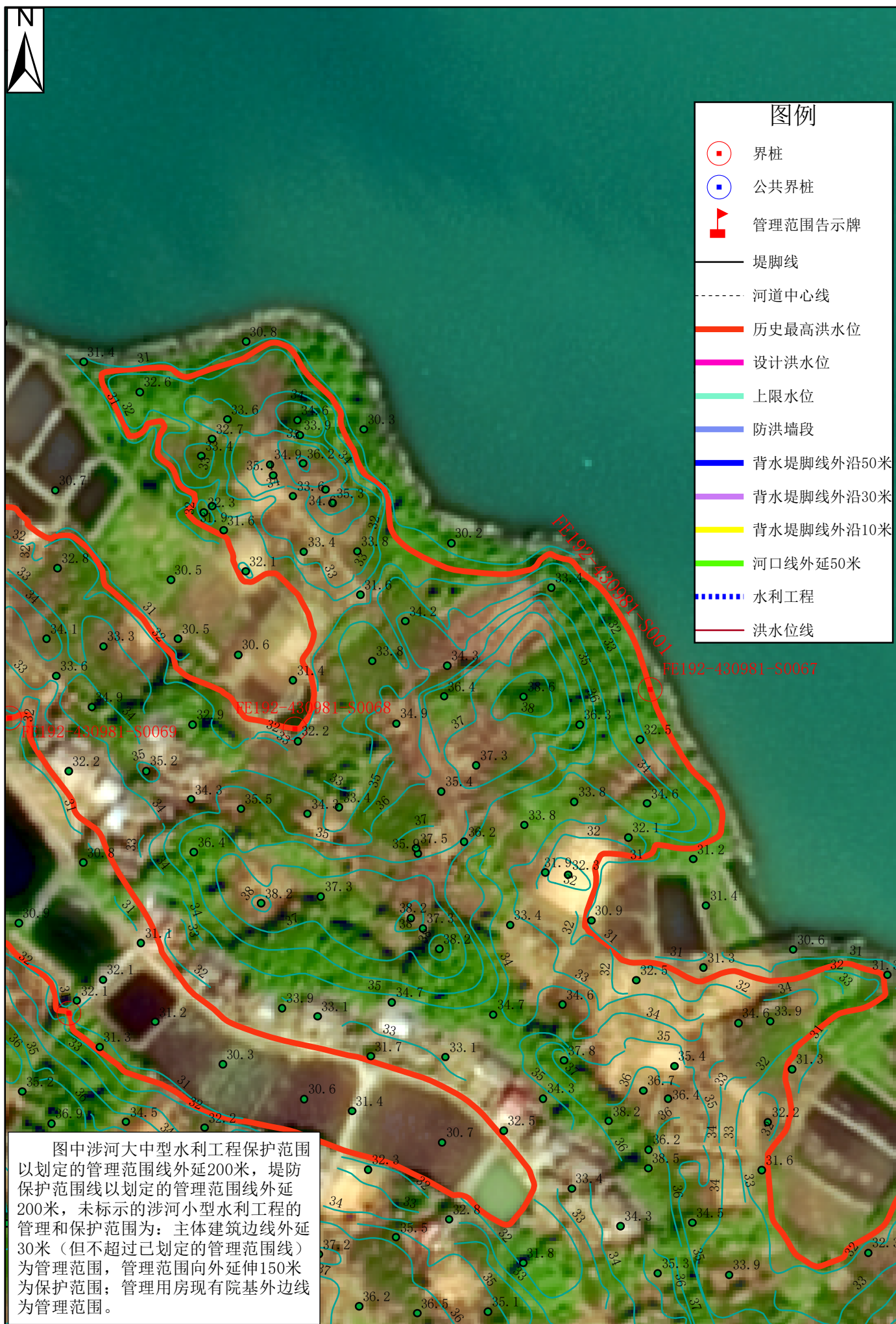
1: 3000

制图单位：厦门仁铭工程顾问有限公司
制图者：周林滔、朱洋洋、李祥香
检查者：彭扬平
制图时间：2019年11月

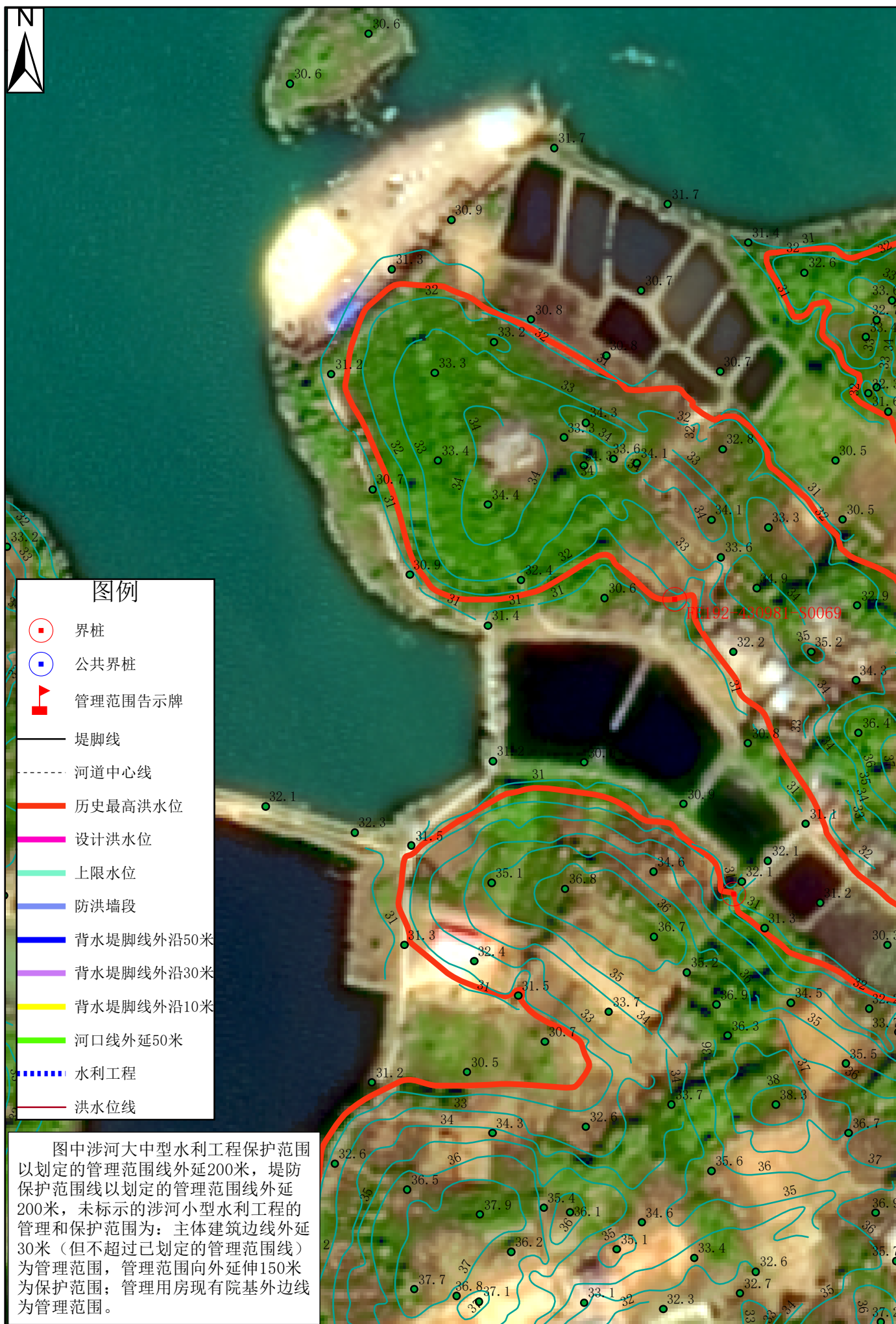




烟包山湖沅江市湖段管理范围划定图（27）



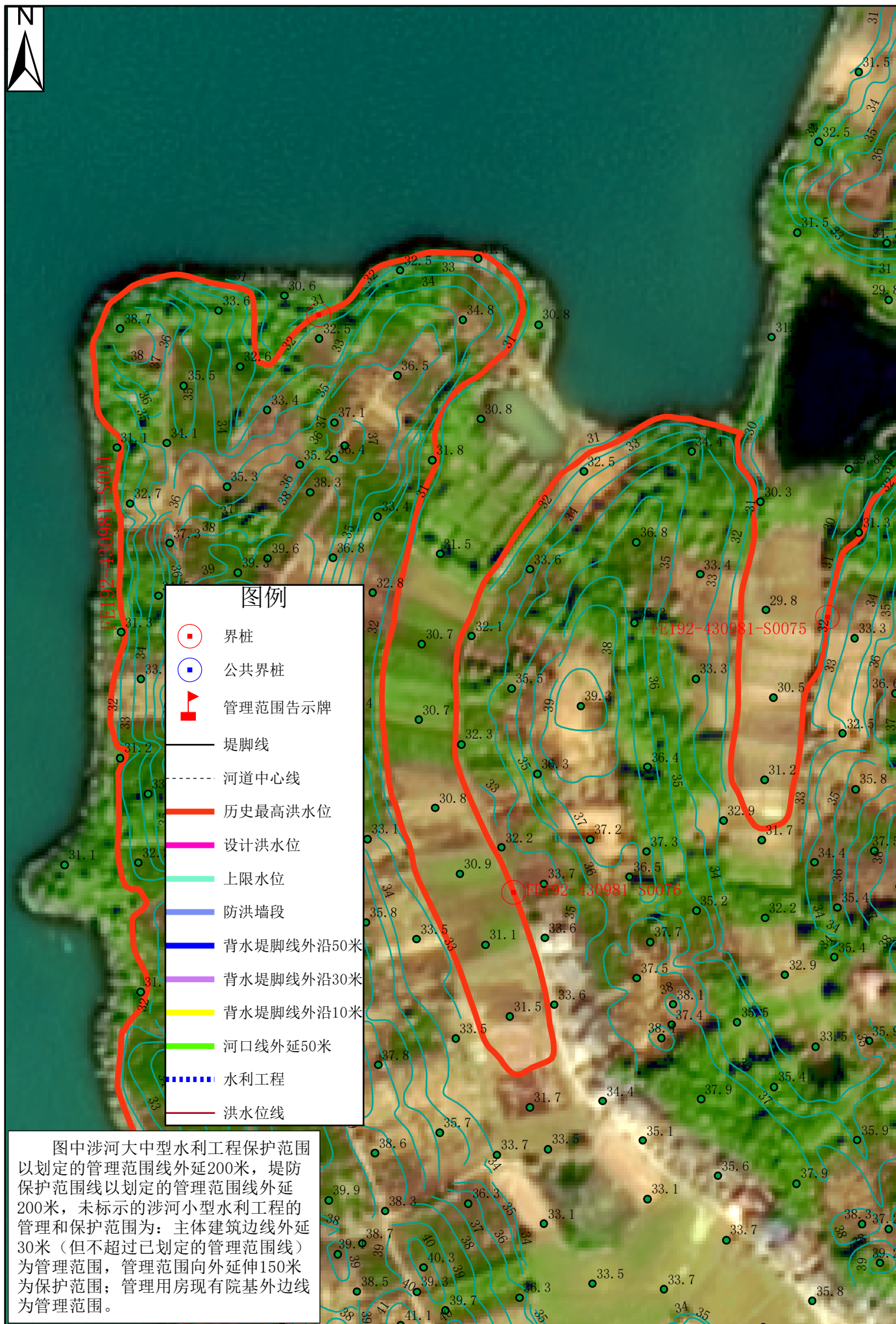
烟包山湖沅江市湖段管理范围划定图（28）



1: 3000

腰包山湖沅江市湖段管理范围划定图（29）





沅江市水利局

审查单位：沅江市人民政府 审核单位：益阳市水利局、益阳市自然资源和规划局
2019年航摄，2019年10月划界
2000国家大地坐标系，中央经线114度
1985国家高程基准

1: 3000

制图单位：厦门仁铭工程顾问有限公司
制图者：周林滔、朱洋洋、李祥香
检查者：彭扬平
制图时间：2019年11月

腰包山湖沅江市湖段管理范围划定图（31）



沅江市水利局
沅江市自然资源局

审查单位：沅江市人民政府 审核单位：益阳市水利局、益阳市自然资源和规划局
2019年航摄，2019年10月划界
2000国家大地坐标系，中央经线114度
1985国家高程基准

1: 3000

制图单位：厦门仁铭工程顾问有限公司
制图者：周林滔、朱洋洋、李祥香
检查者：彭扬平
制图时间：2019年11月

腰包山湖沅江市湖段管理范围划定图（32）



沅江市水利局
沅江市自然资源局

审查单位：沅江市人民政府 审核单位：益阳市水利局、益阳市自然资源和规划局
2019年航摄，2019年10月划界
2000国家大地坐标系，中央经线114度
1985国家高程基准

1: 3000

制图单位：厦门仁铭工程顾问有限公司
制图者：周林滔、朱洋洋、李祥香
检查者：彭扬平
制图时间：2019年11月



审查单位：沅江市人民政府 审核单位：益阳市水利局、益阳市自然资源和规划局
2019年航摄，2019年10月划界
2000国家大地坐标系，中央经线114度
1985国家高程基准

1: 3000

制图单位：厦门仁铭工程顾问有限公司
制图者：周林滔、朱洋洋、李祥香
检查者：彭扬平
制图时间：2019年11月

腰包山湖沅江市湖段管理范围划定图（34）

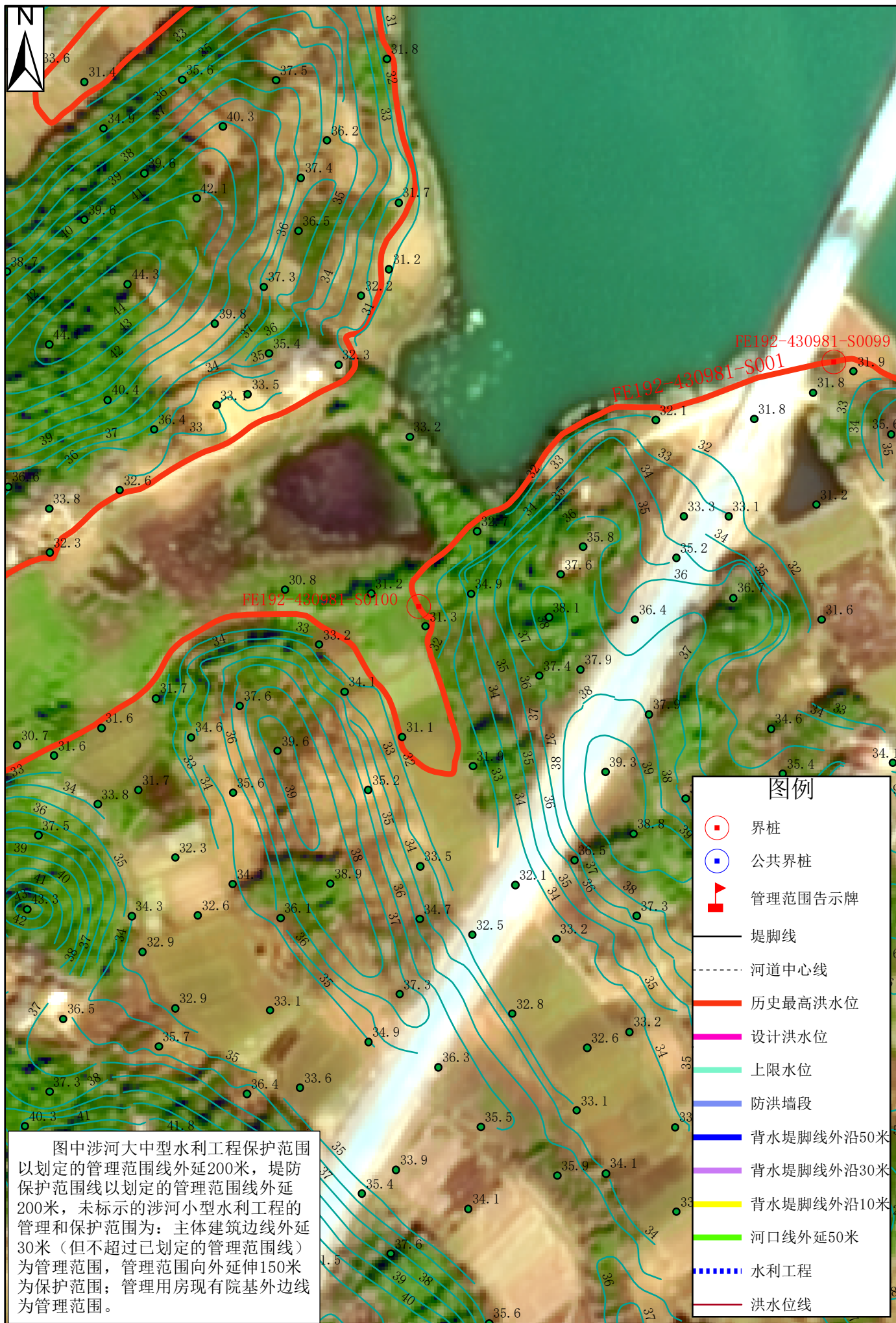


沅江市水利局
沅江市自然资源局

审查单位：沅江市人民政府 审核单位：益阳市水利局、益阳市自然资源和规划局
2019年航摄，2019年10月划界
2000国家大地坐标系，中央经线114度
1985国家高程基准

1: 3000

制图单位：厦门仁铭工程顾问有限公司
制图者：周林滔、朱洋洋、李祥香
检查者：彭扬平
制图时间：2019年11月



腰包山湖沅江市湖段管理范围划定图（36）



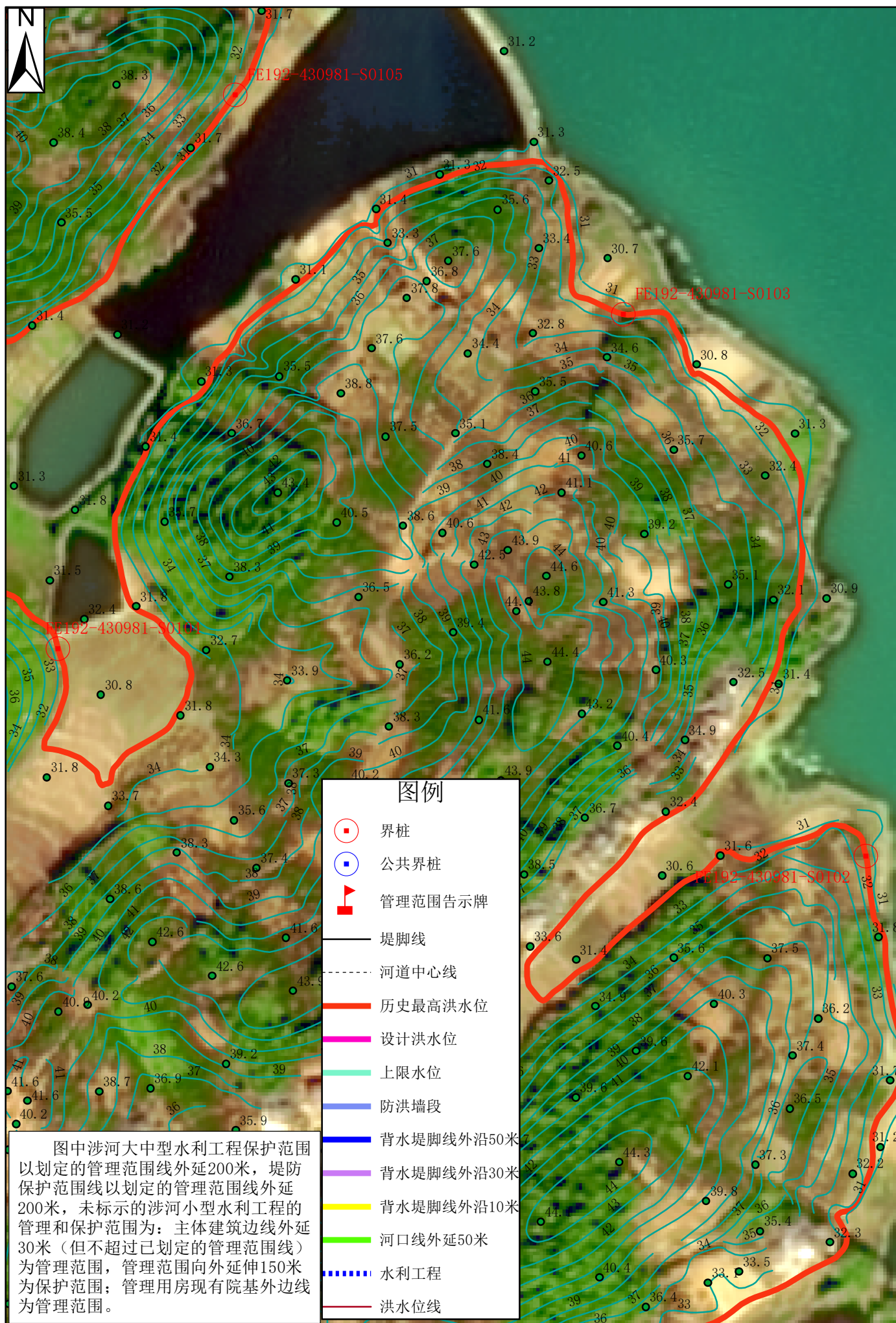
审查单位：沅江市人民政府 审核单位：益阳市水利局、益阳市自然资源和规划局
2019年航摄，2019年10月划界
2000国家大地坐标系，中央经线114度
1985国家高程基准

1: 3000

制图单位：厦门仁铭工程顾问有限公司
制图者：周林滔、朱洋洋、李祥香
检查者：彭扬平
制图时间：2019年11月

沅江市水利局
沅江市自然资源局

烟包山湖沅江市湖段管理范围划定图（37）



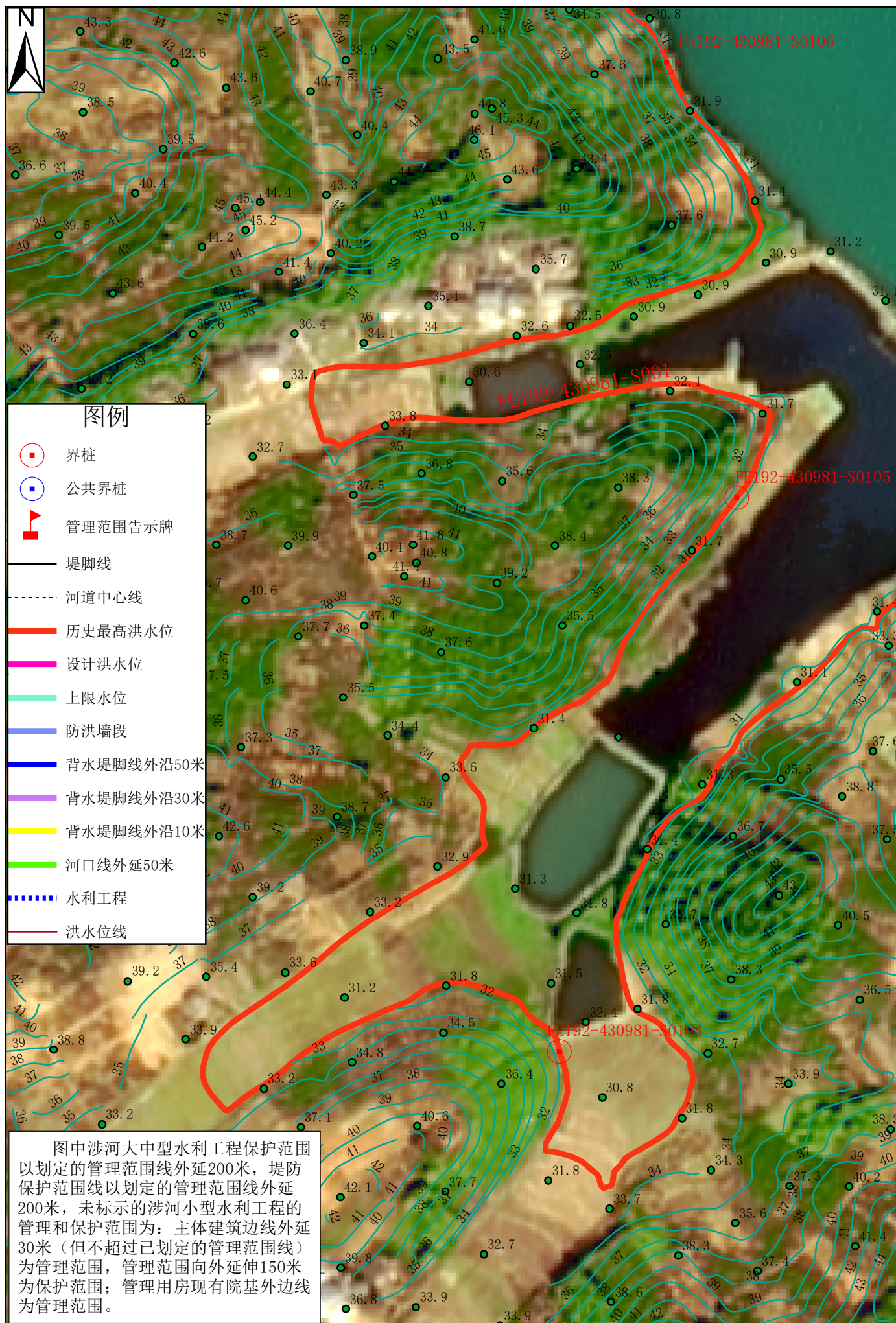
沅江市水利局

审查单位：沅江市人民政府 审核单位：益阳市水利局、益阳市自然资源和规划局
 2019年航摄，2019年10月划界
 2000国家大地坐标系，中央经线114度
 1985国家高程基准

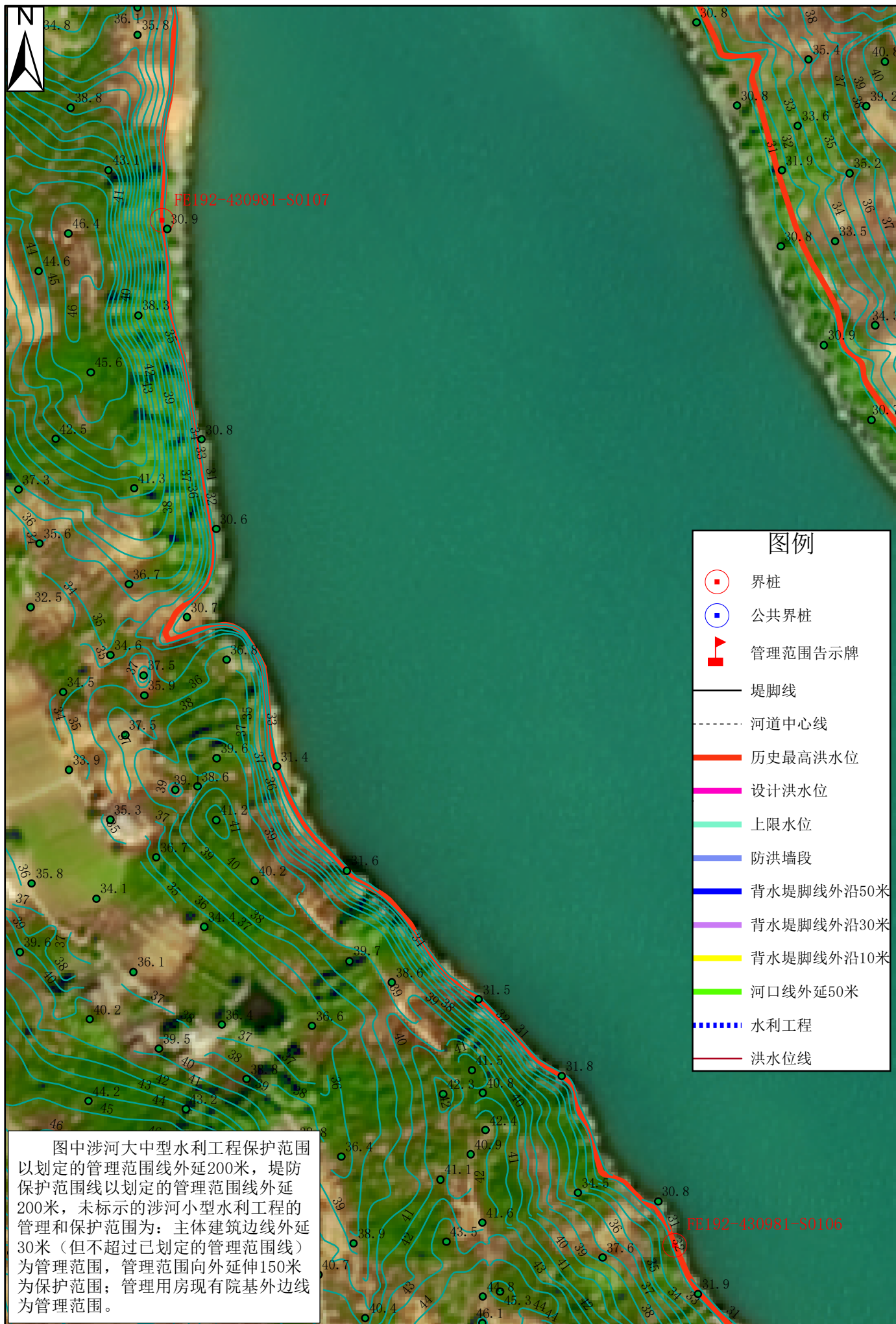
1: 3000

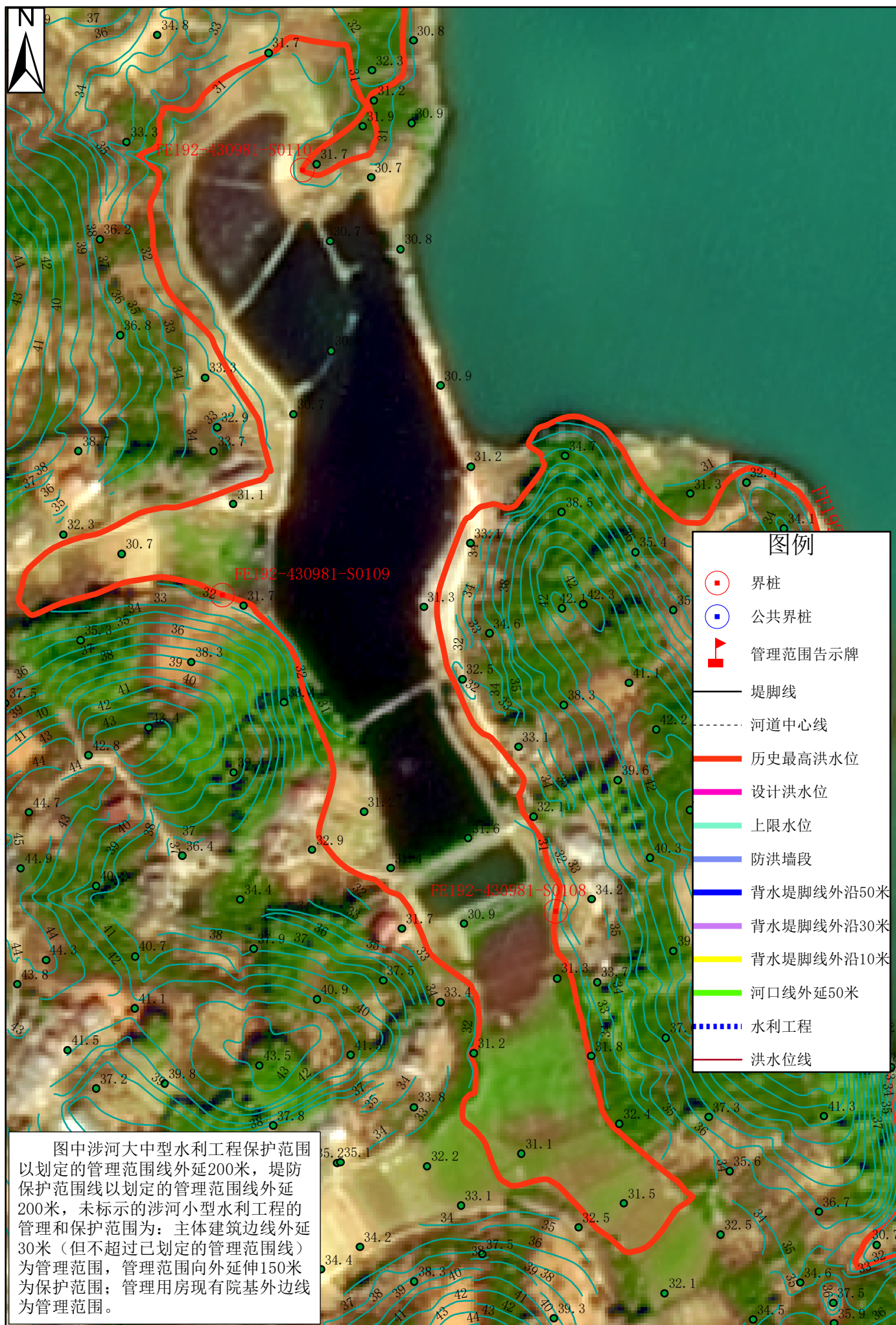
制图单位：厦门仁铭工程顾问有限公司
 制图者：周林滔、朱洋洋、李祥香
 检查者：彭扬平
 制图时间：2019年11月

腰包山湖沅江市湖段管理范围划定图（38）



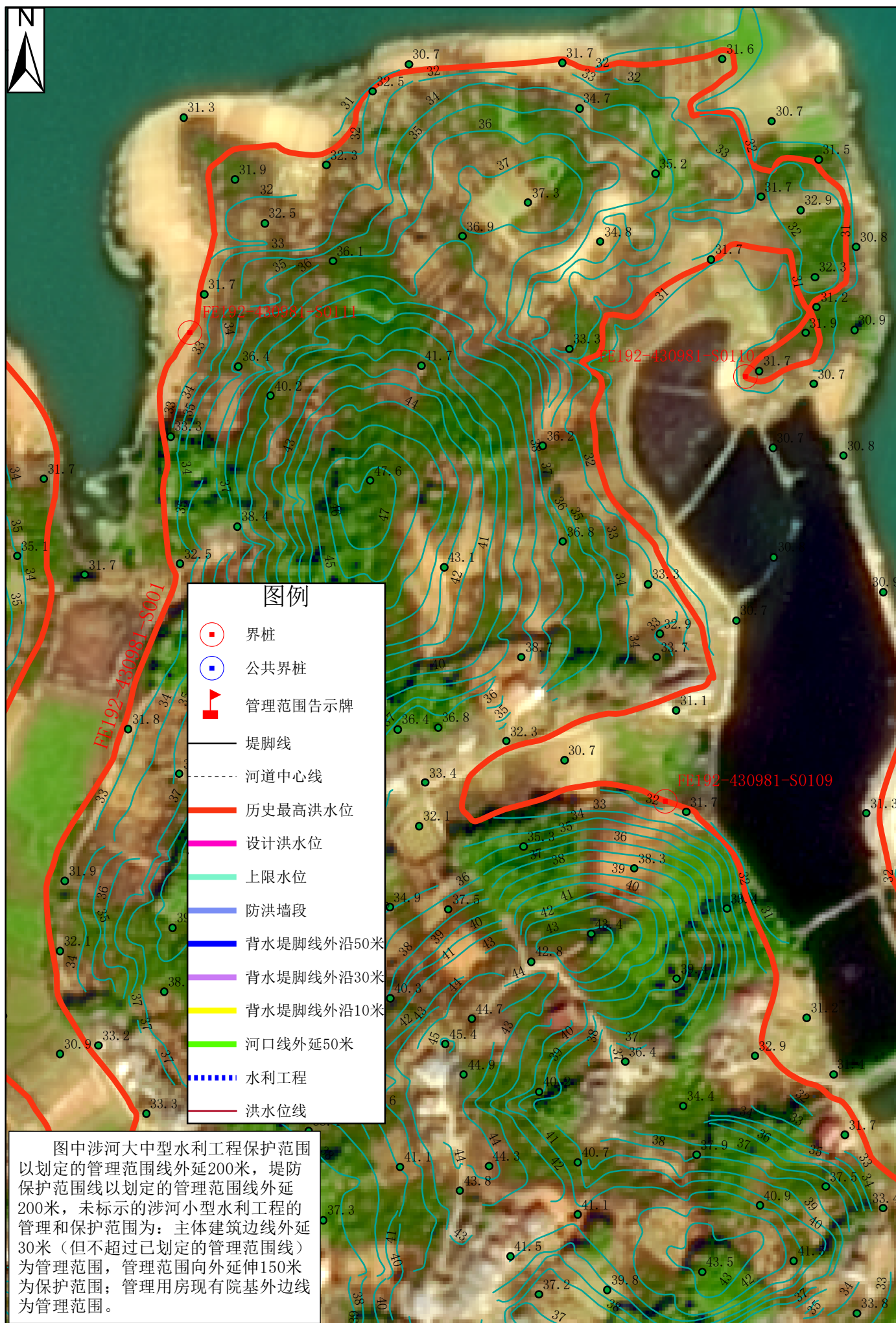
1: 3000



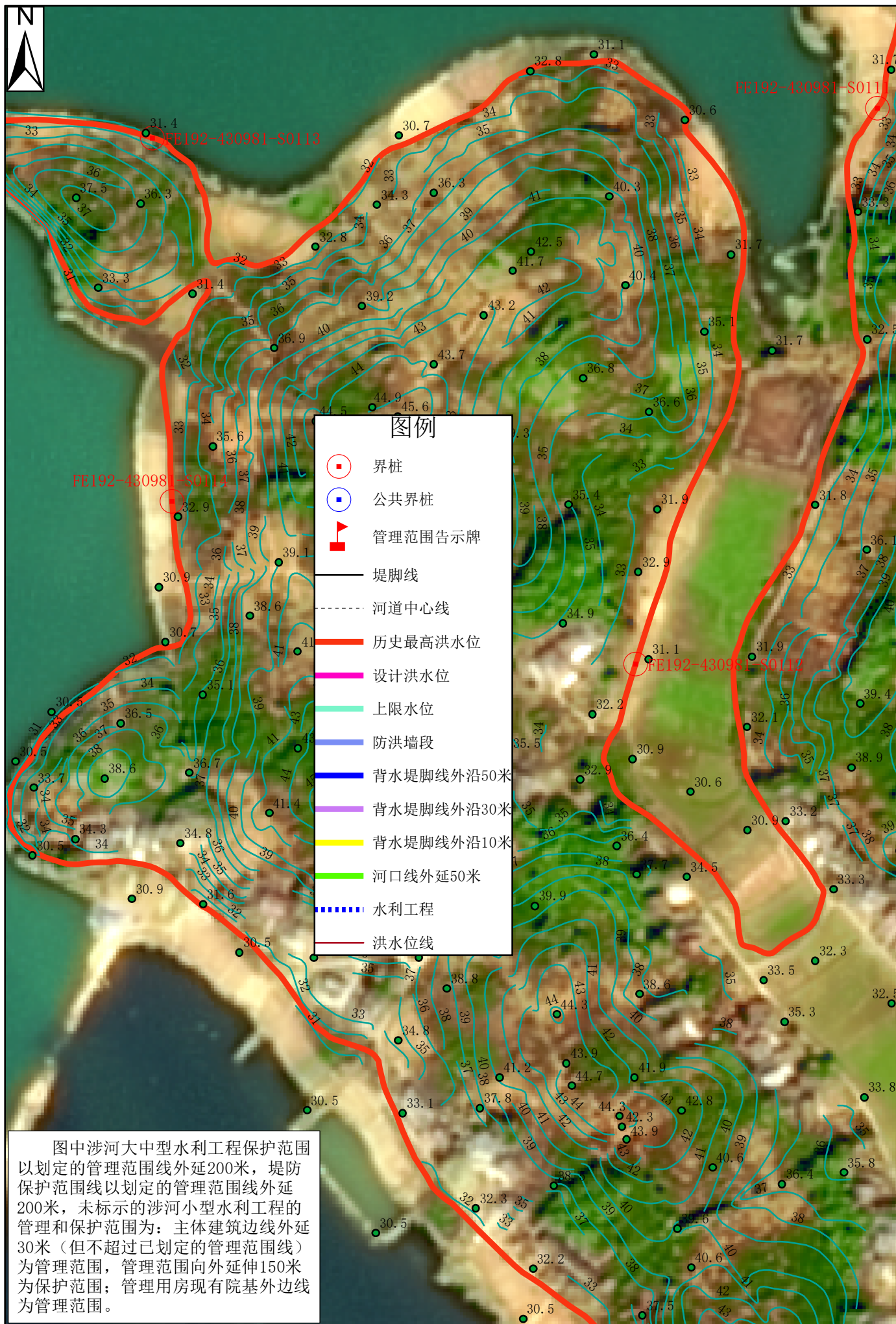


1: 3000

腰包山湖沅江市湖段管理范围划定图（41）



1: 3000

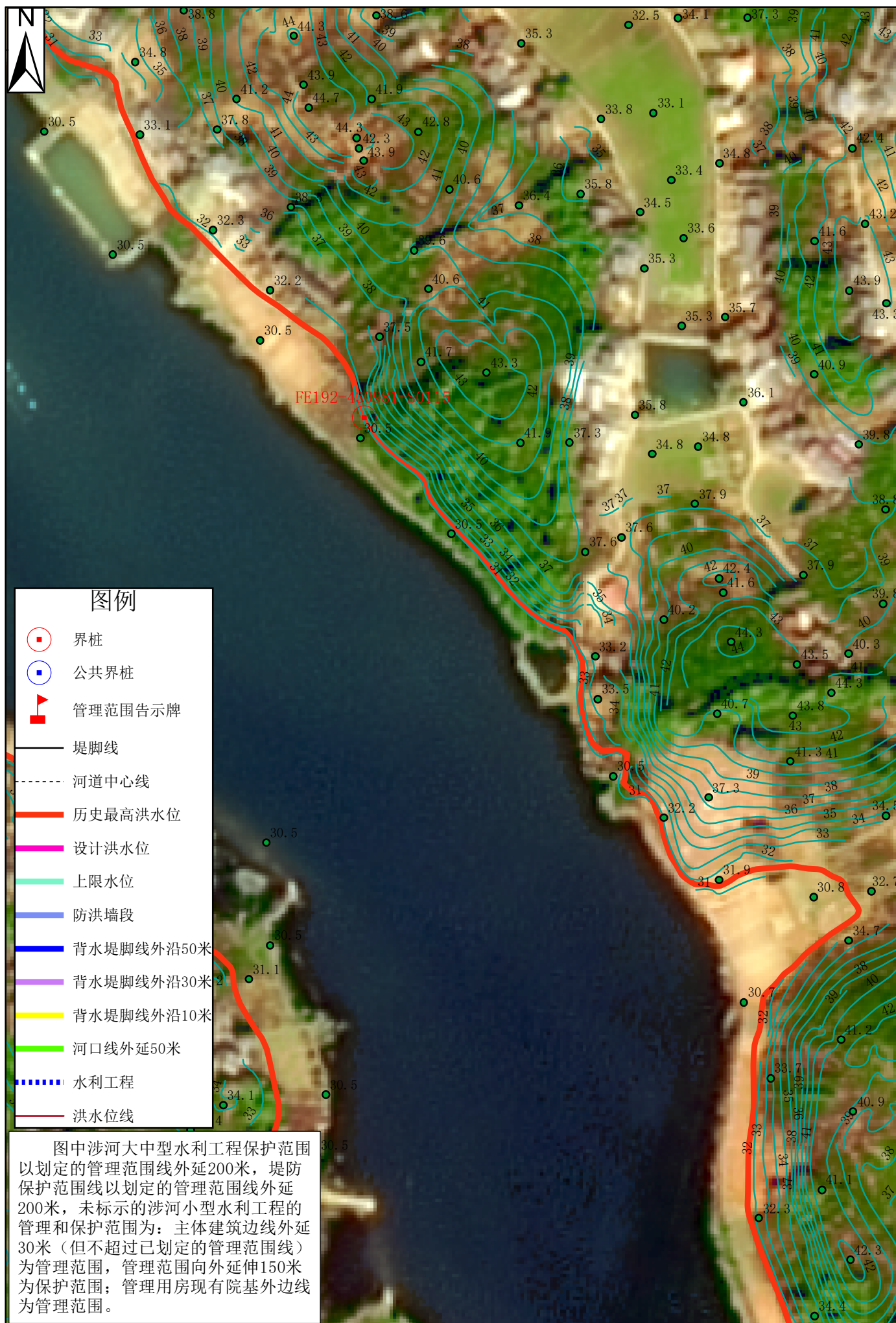


烟包山湖沅江市湖段管理范围划定图（43）



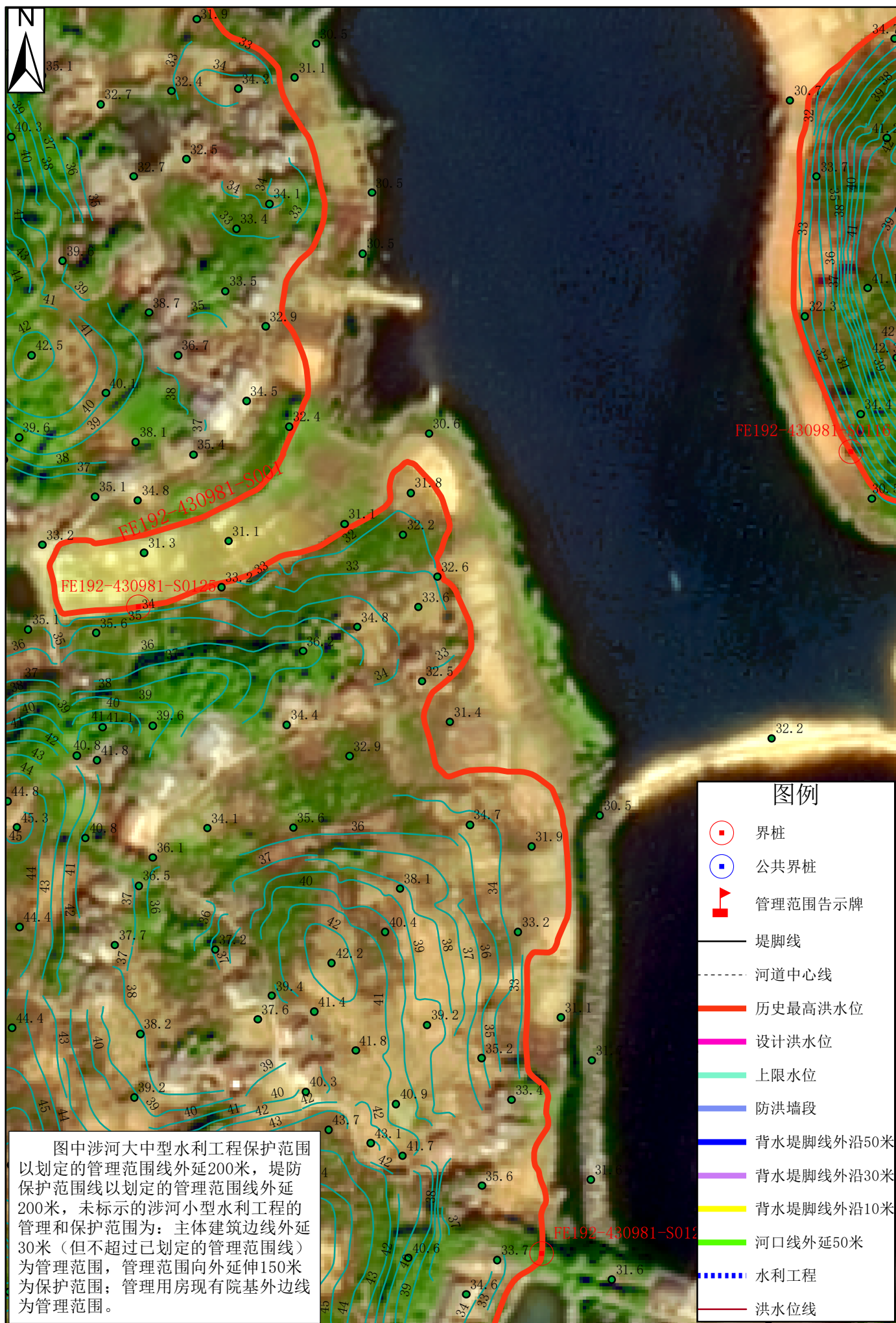
1: 3000

咽包山湖沅江市湖段管理范围划定图（44）



1: 3000





沅江市水利局

审查单位：沅江市人民政府 审核单位：益阳市水利局、益阳市自然资源和规划局
2019年航摄，2019年10月划界
2000国家大地坐标系，中央经线114度
1985国家高程基准

1: 3000

制图单位：厦门仁铭工程顾问有限公司
制图者：周林滔、朱洋洋、李祥香
检查者：彭扬平
制图时间：2019年11月

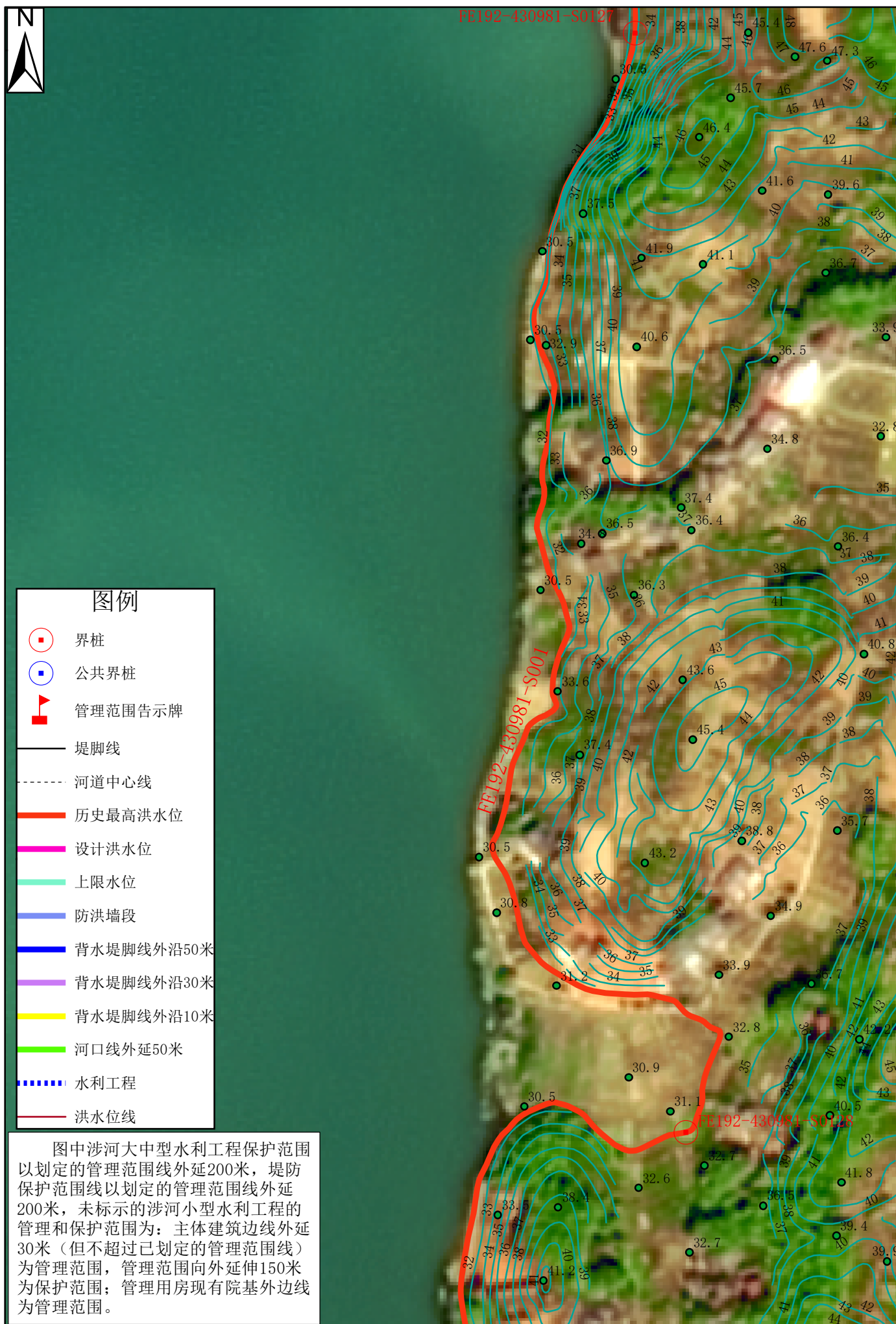


审查单位：沅江市人民政府 审核单位：益阳市水利局、益阳市自然资源和规划局
2019年航摄，2019年10月划界
2000国家大地坐标系，中央经线114度
1985国家高程基准

1: 3000

制图单位：厦门仁铭工程顾问有限公司
制图者：周林滔、朱洋洋、李祥香
检查者：彭扬平
制图时间：2019年11月

咽包山湖沅江市湖段管理范围划定图（48）



咽包山湖沅江市湖段管理范围划定图 (49)



审查单位：沅江市人民政府 审核单位：益阳市水利局、益阳市自然资源和规划局
2019年航摄，2019年10月划界
2000国家大地坐标系，中央经线114度
1985国家高程基准

制图单位：厦门仁铭工程顾问有限公司
制图者：周林滔、朱洋洋、李祥香
检查者：彭扬平
制图时间：2019年11月

1: 3000

咽包山湖沅江市湖段管理范围划定图（50）

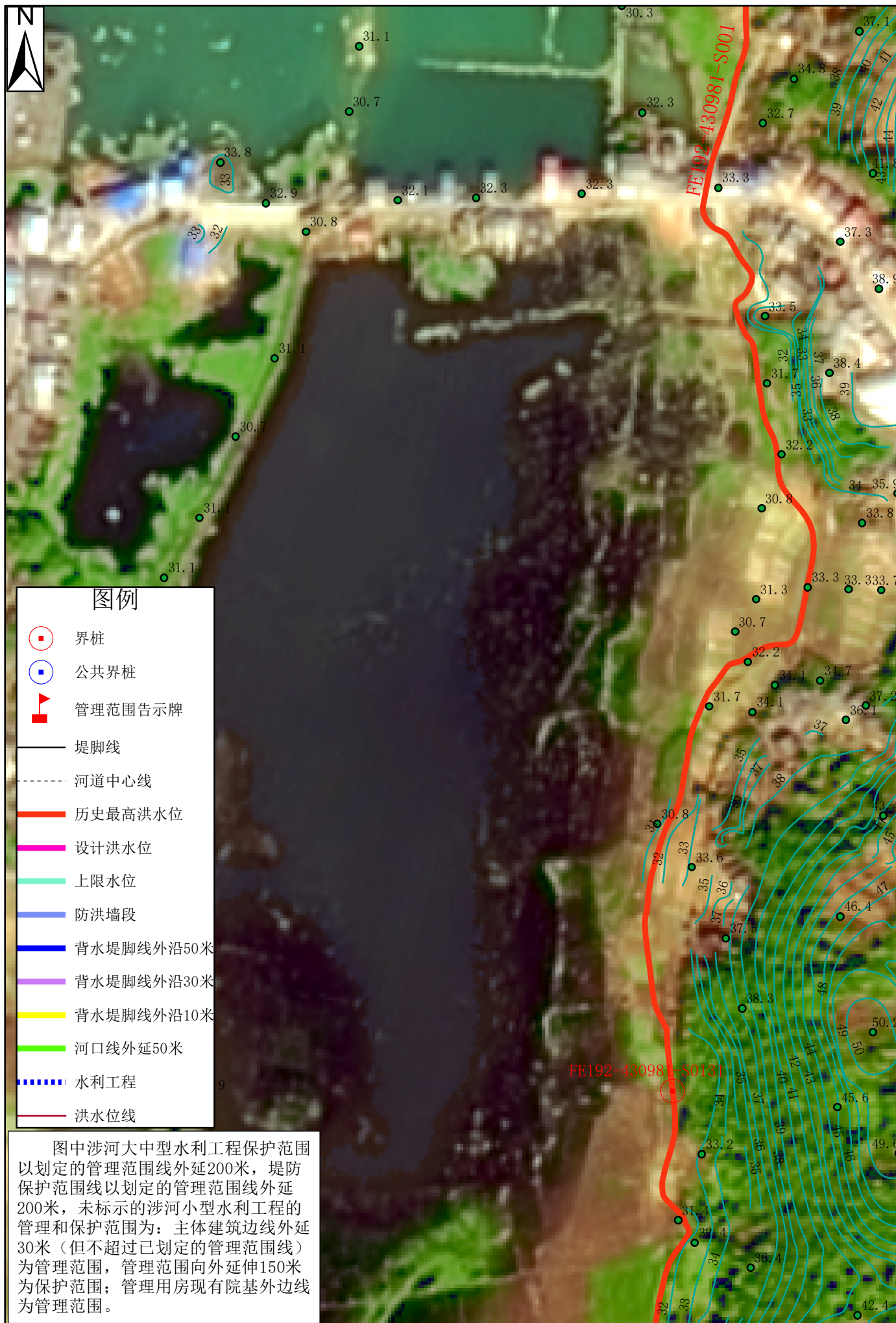


沅江市水利局
沅江市自然资源局

审查单位：沅江市人民政府 审核单位：益阳市水利局、益阳市自然资源和规划局
2019年航摄，2019年10月划界
2000国家大地坐标系，中央经线114度
1985国家高程基准

1: 3000

制图单位：厦门仁铭工程顾问有限公司
制图者：周林滔、朱洋洋、李祥香
检查者：彭扬平
制图时间：2019年11月



1: 3000

烟包山湖沅江市湖段管理范围划定图（52）



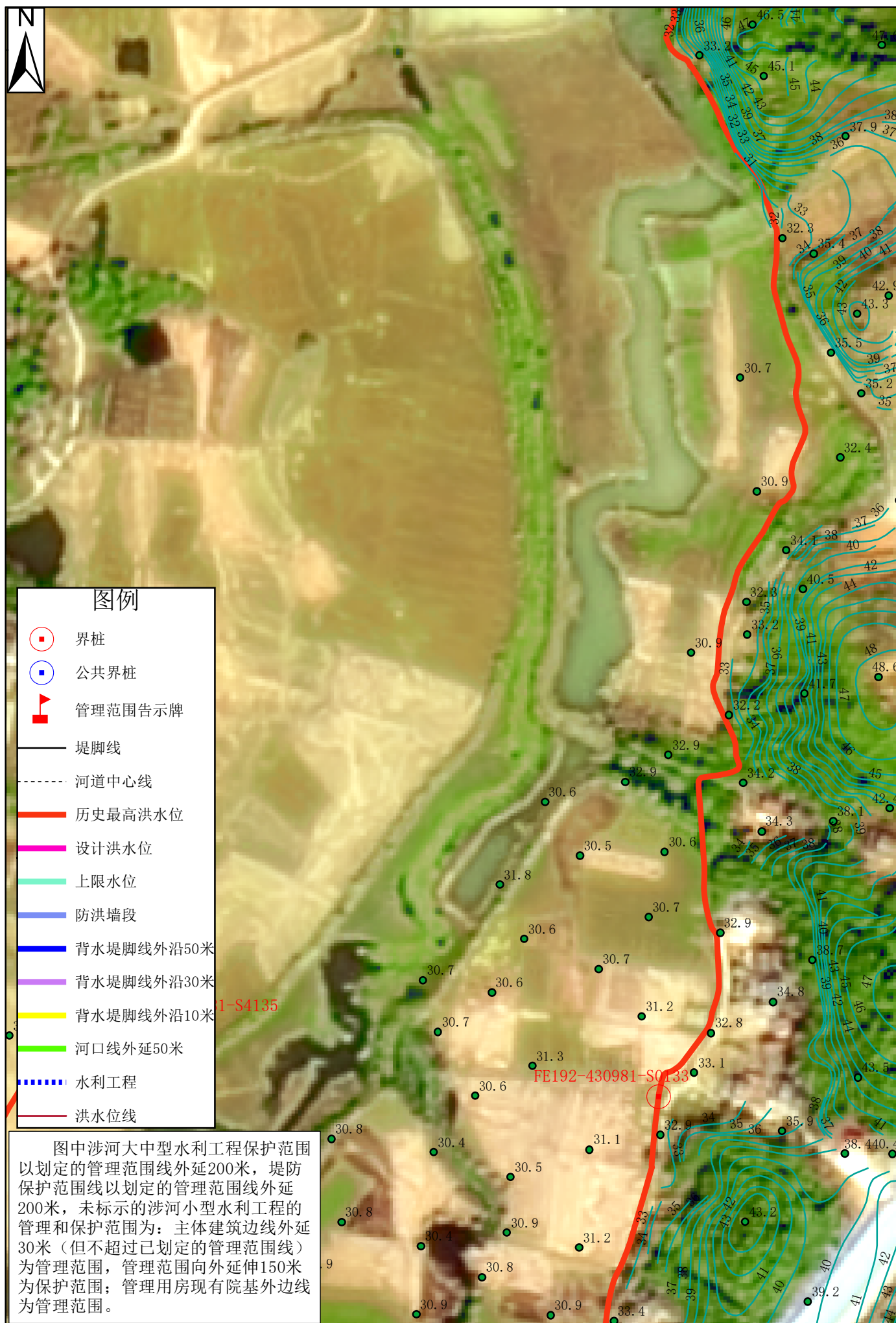
沅江市水利局
沅江市自然资源局

审查单位：沅江市人民政府 审核单位：益阳市水利局、益阳市自然资源和规划局
 2019年航摄，2019年10月划界
 2000国家大地坐标系，中央经线114度
 1985国家高程基准

1: 3000

制图单位：厦门仁铭工程顾问有限公司
 制图者：周林滔、朱洋洋、李祥香
 检查者：彭扬平
 制图时间：2019年11月

腰包山湖沅江市湖段管理范围划定图（53）



沅江市水利局
沅江市自然资源局

审查单位：沅江市人民政府 审核单位：益阳市水利局、益阳市自然资源和规划局
2019年航摄，2019年10月划界
2000国家大地坐标系，中央经线114度
1985国家高程基准

1: 3000

制图单位：厦门仁铭工程顾问有限公司
制图者：周林滔、朱洋洋、李祥香
检查者：彭扬平
制图时间：2019年11月

