

五七河沅江市河段管理范围划定图（一）



沅江市自然资源局

审查单位: 益阳市人民政府 审核单位: 益阳市水利局、益阳市自然资源和规划局
2014年航摄, 2019年10月划界
2000国家大地坐标系, 中央经线114度
1985国家高程基准

1:3,000

制图单位: 湖南省第一测绘院
制图者: 郭浩
检查者: 秦庆祚
制图时间: 2019年10月

五七河沅江市河段管理范围划定图（二）



管理范围线处延200米,堤防保护范围线以划定的管理范围线外延100米:未标示的涉河小型水利工程的管理和保护范围为:主体建筑边线外延30米(但不超过已划定的管理范围线)为管理范围,管理范围向外延伸100米为保护范围;管理用房现有院基外边线为管理范围。

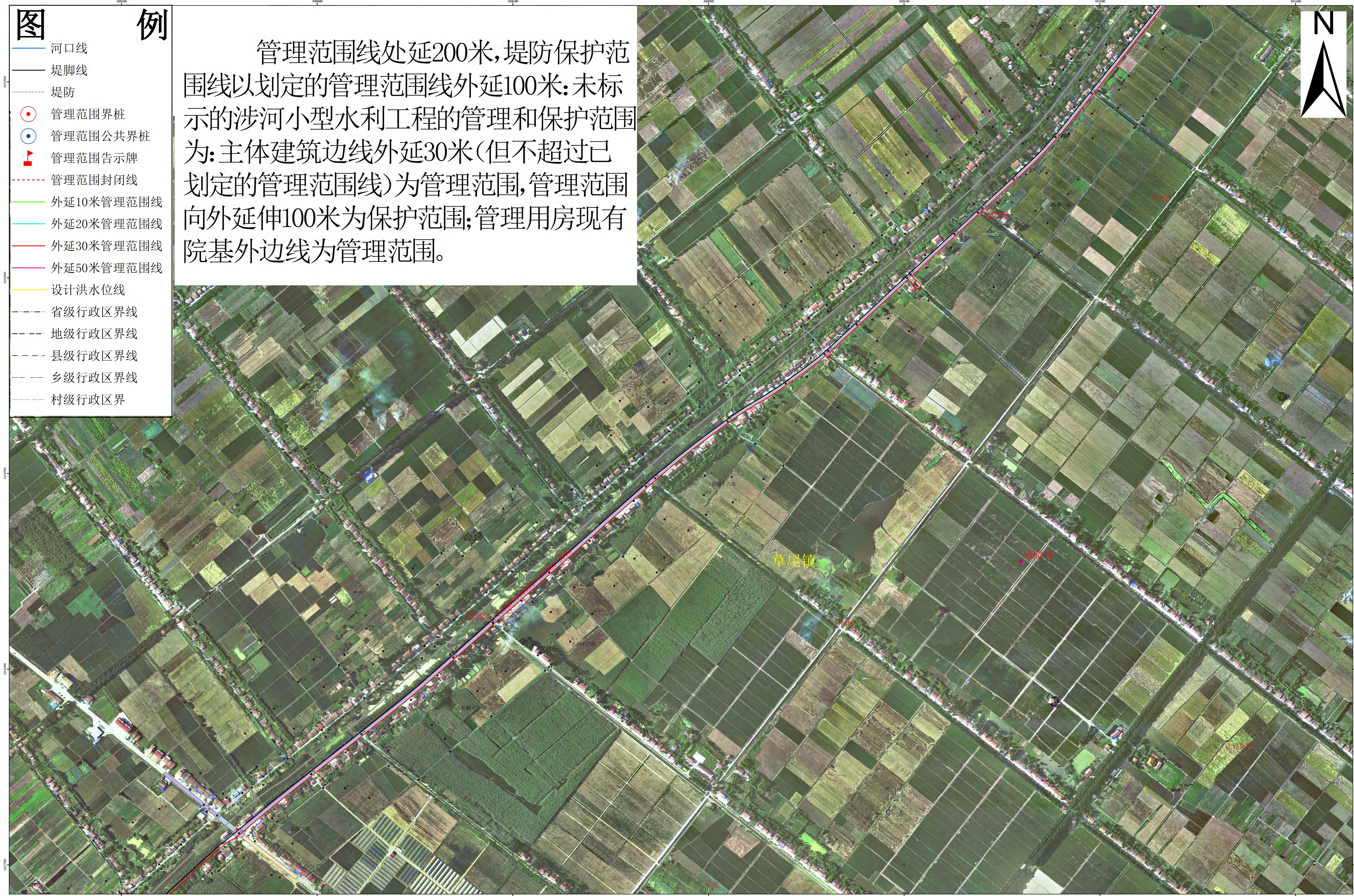
五七河沅江市河段管理范围划定图（三）

图

例

- 河口线
- 堤脚线
- 堤防
- 管理范围界桩
- 管理范围公共界桩
- 管理范围告示牌
- 管理范围封闭线
- 外延10米管理范围线
- 外延20米管理范围线
- 外延30米管理范围线
- 外延50米管理范围线
- 设计洪水位线
- 省级行政区界线
- 地级行政区界线
- 县级行政区界线
- 乡级行政区界线
- 村级行政区界

管理范围线处延200米,堤防保护范围线以划定的管理范围线外延100米:未标示的涉河小型水利工程的管理和保护范围为:主体建筑边线外延30米(但不超过已划定的管理范围线)为管理范围,管理范围向外延伸100米为保护范围;管理用房现有院基外边线为管理范围。



五七河沅江市河段管理范围划定图（四）

