

# 黄家湖沅江市湖段管理范围划定图（1）

沅江市水利局  
沅江市自然资源局



审查单位：沅江市人民政府 审核单位：益阳市水利局、益阳市自然资源和规划局  
2014年航摄，2019年10月划界  
2000国家大地坐标系，中央经线114度  
1985国家高程基准

1: 3000

制图单位：厦门仁铭工程顾问有限公司  
制图者：周林滔、朱洋洋、李祥香  
检查者：彭扬平  
制图时间：2019年10月

黄家湖沅江市湖段管理范围划定图（2）



图中涉河大中型水利工程保护范围以划定的管理范围线外延200米，堤防保护范围线以划定的管理范围线外延200米，未标示的涉河小型水利工程的管理和保护范围为：主体建筑边线外延30米（但不超过已划定的管理范围线）为管理范围，管理范围向外延伸150米为保护范围；管理用房现有院基外边线为管理范围。

- 图例
- 管理范围界桩
  - 管理范围公共界桩
  - 管理范围告示牌
  - 堤脚线
  - 河道中心线
  - 依据达标堤防断面
  - 依据设计洪水位划定
  - 历史最高洪水位
  - 水利工程
  - 背水堤脚线外沿10米
  - 背水堤脚线外沿30米
  - 背水堤脚线外沿50米

审查单位：沅江市人民政府 审核单位：益阳市水利局、益阳市自然资源和规划局  
2014年航摄，2019年10月划界  
2000国家大地坐标系，中央经线114度  
1985国家高程基准

制图单位：厦门仁铭工程顾问有限公司  
制图者：周林滔、朱洋洋、李祥香  
检查者：彭扬平  
制图时间：2019年10月

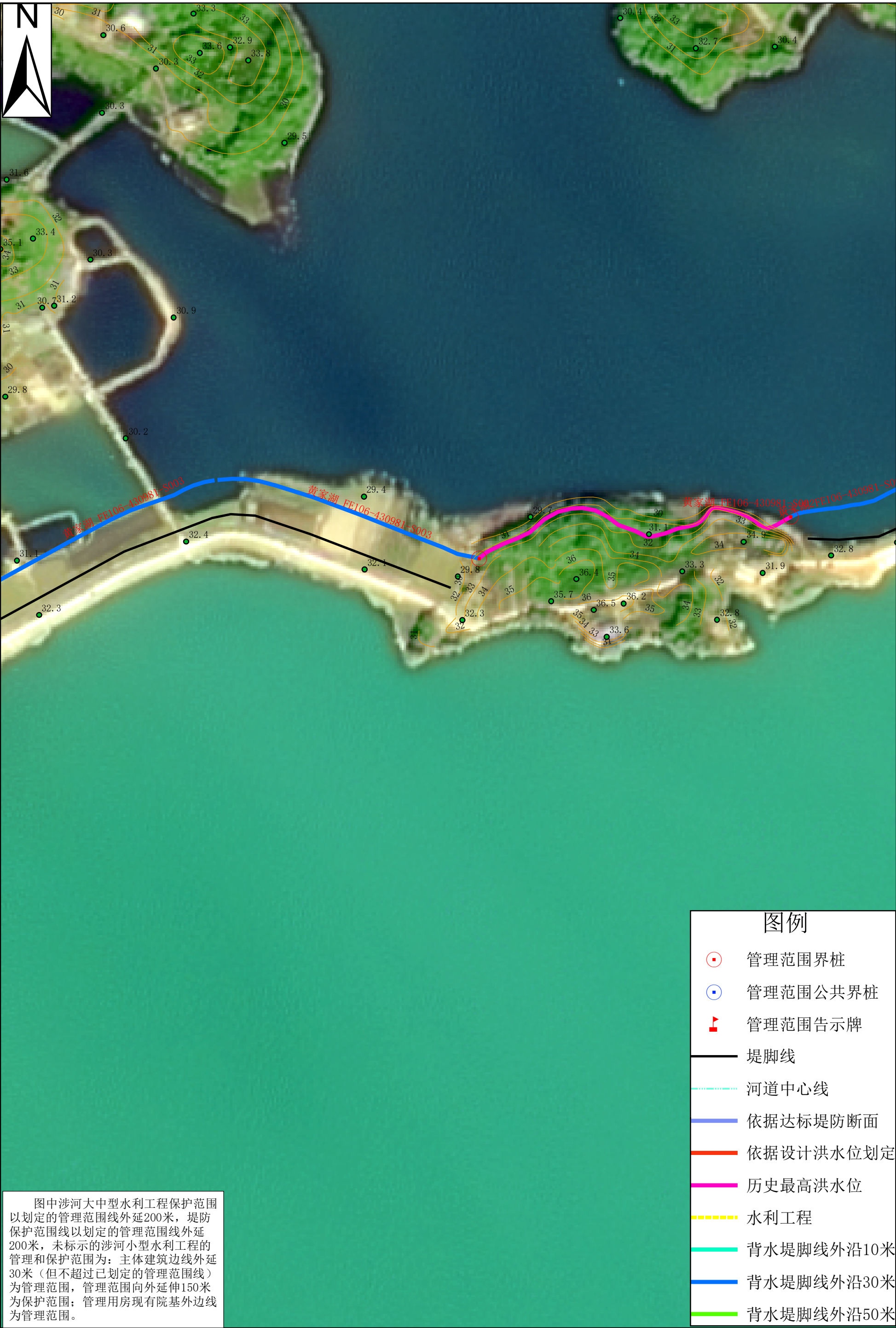
1: 3000

沅江市水利局  
沅江市自然资源局



黄家湖沅江市湖段管理范围划定图（3）

沅江市水利局  
沅江市自然资源局



审查单位：沅江市人民政府 审核单位：益阳市水利局、益阳市自然资源和规划局  
2014年航摄，2019年10月划界  
2000国家大地坐标系，中央经线114度  
1985国家高程基准

1: 3000

制图单位：厦门仁铭工程顾问有限公司  
制图者：周林滔、朱洋洋、李祥香  
检查者：彭扬平  
制图时间：2019年10月

# 黄家湖沅江市湖段管理范围划定图（4）



审查单位：沅江市人民政府 审核单位：益阳市水利局、益阳市自然资源和规划局  
2014年航摄，2019年10月划界  
2000国家大地坐标系，中央经线114度  
1985国家高程基准

1: 3000

制图单位：厦门仁铭工程顾问有限公司  
制图者：周林滔、朱洋洋、李祥香  
检查者：彭扬平  
制图时间：2019年10月



# 黄家湖沅江市湖段管理范围划定图（5）



沅江市水利局  
沅江市自然资源局

审查单位：沅江市人民政府 审核单位：益阳市水利局、益阳市自然资源和规划局  
2014年航摄，2019年10月划界  
2000国家大地坐标系，中央经线114度  
1985国家高程基准

1: 3000

制图单位：厦门仁铭工程顾问有限公司  
制图者：周林滔、朱洋洋、李祥香  
检查者：彭扬平  
制图时间：2019年10月



黄家湖沅江市湖段管理范围划定图（6）



沅江市水利局

审查单位：沅江市人民政府 审核单位：益阳市水利局、益阳市自然资源和规划局  
2014年航摄，2019年10月划界  
2000国家大地坐标系，中央经线114度  
1985国家高程基准

1: 3000

制图单位：厦门仁铭工程顾问有限公司  
制图者：周林滔、朱洋洋、李祥香  
检查者：彭扬平  
制图时间：2019年10月



黄家湖沅江市湖段管理范围划定图（7）



沅江市水利局  
沅江市自然资源局

审查单位：沅江市人民政府 审核单位：益阳市水利局、益阳市自然资源和规划局  
2014年航摄，2019年10月划界  
2000国家大地坐标系，中央经线114度  
1985国家高程基准

1: 3000

制图单位：厦门仁铭工程顾问有限公司  
制图者：周林滔、朱洋洋、李祥香  
检查者：彭扬平  
制图时间：2019年10月



黄家湖沅江市湖段管理范围划定图（8）

沅江市水利局  
沅江市自然资源局



审查单位：沅江市人民政府 审核单位：益阳市水利局、益阳市自然资源和规划局  
2014年航摄，2019年10月划界  
2000国家大地坐标系，中央经线114度  
1985国家高程基准

1: 3000

制图单位：厦门仁铭工程顾问有限公司  
制图者：周林滔、朱洋洋、李祥香  
检查者：彭扬平  
制图时间：2019年10月



# 黄家湖沅江市湖段管理范围划定图（9）



## 图例

- 管理范围界桩
- 管理范围公共界桩
- 管理范围告示牌
- 堤脚线
- 河道中心线
- 依据达标堤防断面
- 依据设计洪水位划定
- 历史最高洪水位
- 水利工程
- 背水堤脚线外沿10米
- 背水堤脚线外沿30米
- 背水堤脚线外沿50米

图中涉河大中型水利工程保护范围以划定的管理范围线外延200米，堤防保护范围线以划定的管理范围线外延200米，未标示的涉河小型水利工程的管理和保护范围为：主体建筑边线外延30米（但不超过已划定的管理范围线）为管理范围，管理范围向外延伸150米为保护范围；管理用房现有院基外边线为管理范围。

审查单位：沅江市人民政府 审核单位：益阳市水利局、益阳市自然资源和规划局  
2014年航摄，2019年10月划界  
2000国家大地坐标系，中央经线114度  
1985国家高程基准

制图单位：厦门仁铭工程顾问有限公司  
制图者：周林滔、朱洋洋、李祥香  
检查者：彭扬平  
制图时间：2019年10月



黄家湖沅江市湖段管理范围划定图（10）

沅江市水利局



图中涉河大中型水利工程保护范围以划定的管理范围线外延200米，堤防保护范围线以划定的管理范围线外延200米，未标示的涉河小型水利工程的管理和保护范围为：主体建筑边线外延30米（但不超过已划定的管理范围线）为管理范围，管理范围向外延伸150米为保护范围；管理用房现有院基外边线为管理范围。

审查单位：沅江市人民政府 审核单位：益阳市水利局、益阳市自然资源和规划局  
2014年航摄，2019年10月划界  
2000国家大地坐标系，中央经线114度  
1985国家高程基准

1: 3000

制图单位：厦门仁铭工程顾问有限公司  
制图者：周林滔、朱洋洋、李祥香  
检查者：彭扬平  
制图时间：2019年10月



黄家湖沅江市湖段管理范围划定图（11）



沅江市水利局  
沅江市自然资源局

审查单位：沅江市人民政府 审核单位：益阳市水利局、益阳市自然资源和规划局  
2014年航摄，2019年10月划界  
2000国家大地坐标系，中央经线114度  
1985国家高程基准

1: 3000

制图单位：厦门仁铭工程顾问有限公司  
制图者：周林滔、朱洋洋、李祥香  
检查者：彭扬平  
制图时间：2019年10月



黄家湖沅江市湖段管理范围划定图（12）



沅江市水利局  
沅江市自然资源局

审查单位：沅江市人民政府 审核单位：益阳市水利局、益阳市自然资源和规划局  
2014年航摄，2019年10月划界  
2000国家大地坐标系，中央经线114度  
1985国家高程基准

1: 3000

制图单位：厦门仁铭工程顾问有限公司  
制图者：周林滔、朱洋洋、李祥香  
检查者：彭扬平  
制图时间：2019年10月



黄家湖沅江市湖段管理范围划定图（13）





黄家湖沅江市湖段管理范围划定图（14）



沅江市水利局  
沅江市自然资源局

审查单位：沅江市人民政府 审核单位：益阳市水利局、益阳市自然资源和规划局  
2014年航摄，2019年10月划界  
2000国家大地坐标系，中央经线114度  
1985国家高程基准

1: 3000

制图单位：厦门仁铭工程顾问有限公司  
制图者：周林滔、朱洋洋、李祥香  
检查者：彭扬平  
制图时间：2019年10月



黄家湖沅江市湖段管理范围划定图（15）



沅江市水利局

审查单位：沅江市人民政府 审核单位：益阳市水利局、益阳市自然资源和规划局  
2014年航摄，2019年10月划界  
2000国家大地坐标系，中央经线114度  
1985国家高程基准

1: 3000

制图单位：厦门仁铭工程顾问有限公司  
制图者：周林滔、朱洋洋、李祥香  
检查者：彭扬平  
制图时间：2019年10月

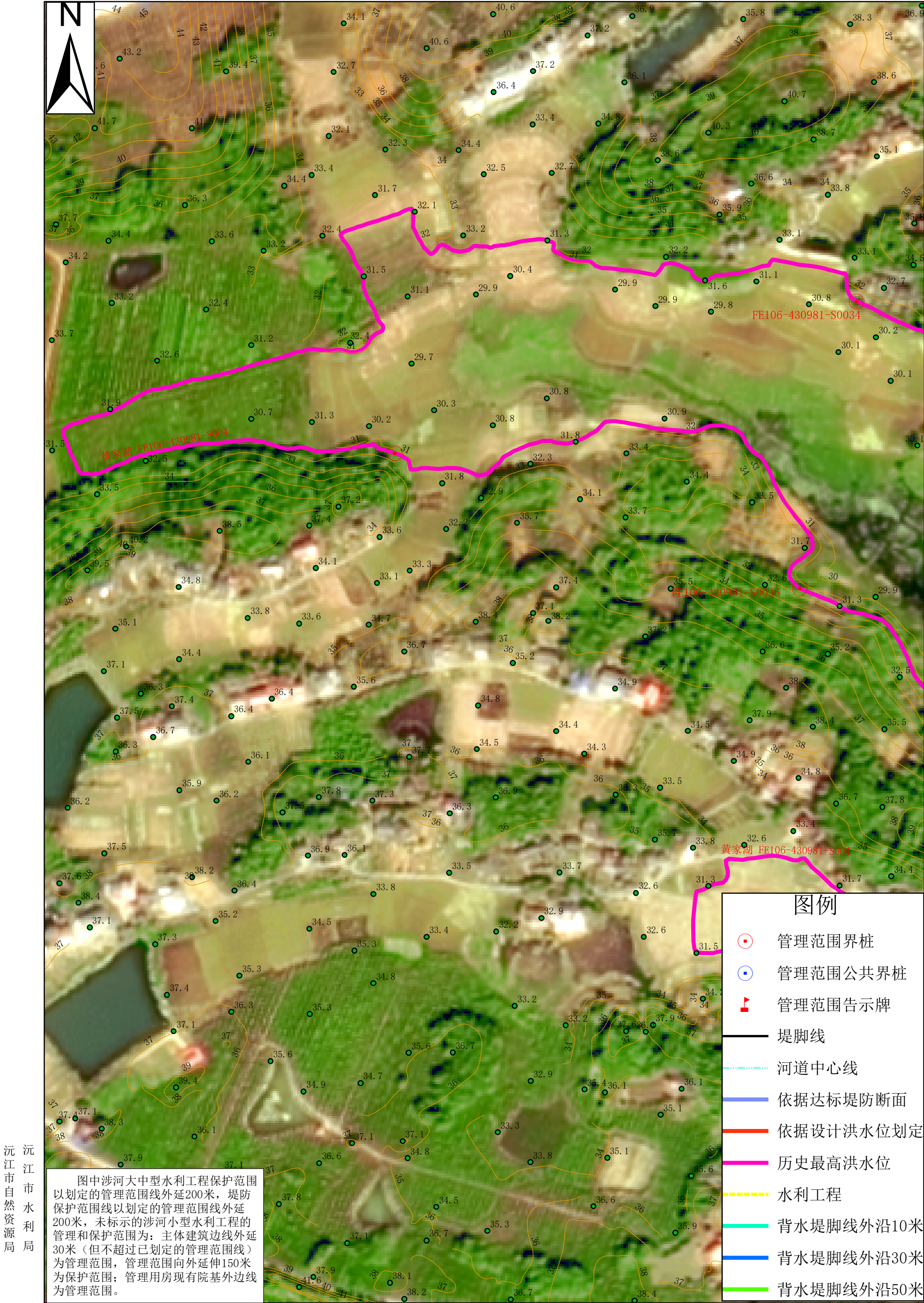


黄家湖沅江市湖段管理范围划定图（16）





黄家湖沅江市湖段管理范围划定图（17）



审查单位：沅江市人民政府 审核单位：益阳市水利局、益阳市自然资源和规划局  
2014年航摄，2019年10月划界  
2000国家大地坐标系，中央经线114度  
1985国家高程基准

1: 3000

制图单位：厦门仁铭工程顾问有限公司  
制图者：周林滔、朱洋洋、李祥香  
检查者：彭扬平  
制图时间：2019年10月



黄家湖沅江市湖段管理范围划定图 (18)



沅江市水利局

审查单位：沅江市人民政府 审核单位：益阳市水利局、益阳市自然资源和规划局  
2014年航摄，2019年10月划界  
2000国家大地坐标系，中央经线114度  
1985国家高程基准

1: 3000

制图单位：厦门仁铭工程顾问有限公司  
制图者：周林滔、朱洋洋、李祥香  
检查者：彭扬平  
制图时间：2019年10月



### 黄家湖沅江市湖段管理范围划定图 (19)



沅江市水利局

审查单位：沅江市人民政府 审核单位：益阳市水利局、益阳市自然资源和规划局  
2014年航摄，2019年10月划界  
2000国家大地坐标系，中央经线114度  
1985国家高程基准

制图单位：厦门仁铭工程顾问有限公司  
制图者：周林滔、朱洋洋、李祥香  
检查者：彭扬平  
制图时间：2019年10月



黄家湖沅江市湖段管理范围划定图（20）





黄家湖沅江市湖段管理范围划定图（21）



审查单位：沅江市人民政府 审核单位：益阳市水利局、益阳市自然资源和规划局  
2014年航摄，2019年10月划界  
2000国家大地坐标系，中央经线114度  
1985国家高程基准

1: 3000

制图单位：厦门仁铭工程顾问有限公司  
制图者：周林滔、朱洋洋、李祥香  
检查者：彭扬平  
制图时间：2019年10月



黄家湖沅江市湖段管理范围划定图（22）

沅江市水利局  
沅江市自然资源局



审查单位：沅江市人民政府 审核单位：益阳市水利局、益阳市自然资源和规划局  
2014年航摄，2019年10月划界  
2000国家大地坐标系，中央经线114度  
1985国家高程基准

1: 3000

制图单位：厦门仁铭工程顾问有限公司  
制图者：周林滔、朱洋洋、李祥香  
检查者：彭扬平  
制图时间：2019年10月