

草尾河益阳市沅江市河段管理范围划定图（一）



沅江市水利局

审查单位：益阳市人民政府 审核单位：湖南省水利厅、湖南省自然资源厅
2014年航摄，2019年8月划界
2000国家大地坐标系，中央经线114度
1985国家高程基准

1:3,000

草尾河益阳市沅江市河段管理范围划定图（二）



沅江
沅江市
水利局

审查单位：益阳市人民政府 审核单位：湖南省水利厅、湖南省自然资源厅
2014年航摄，2019年8月划界
2000国家大地坐标系，中央经线114度
1985国家高程基准

1:3,000

制图单位：湖南省第一测绘院
制图者：郭浩
检查者：秦庆祥
制图时间：2019年10月

草尾河益阳市沅江市河段管理范围划定图（三）



图例

- 河口线
- 堤脚线
- 堤防
- 管理范围界桩
- 管理范围公共界桩
- 管理范围告示牌
- 管理范围封闭线
- 外延10米管理范围线
- 外延20米管理范围线
- 外延30米管理范围线
- 外延50米管理范围线
- 设计洪水位线
- 省级行政区界线
- 地级行政区界线
- 县级行政区界线
- 乡级行政区界线
- 村级行政区界

沅
江
市
自
然
资
源
局

审查单位：益阳市人民政府 审核单位：湖南省水利厅、湖南省自然资源厅
2014年航摄，2019年8月划界
2000国家大地坐标系，中央经线114度
1985国家高程基准

1:3,000

制图单位：湖南省第一测绘院
制图者：郭浩
检查者：秦庆祥
制图时间：2019年10月

草尾河益阳市沅江市河段管理范围划定图（四）



沅江
江市
自然
资源
局

审查单位：益阳市人民政府 审核单位：湖南省水利厅、湖南省自然资源厅
2014年航摄，2019年8月划界
2000国家大地坐标系，中央经线114度
1985国家高程基准

1:3,000

制图单位：湖南省第一测绘院
制图者：郭浩
检查者：秦庆祥
制图时间：2019年10月

草尾河益阳市沅江市河段管理范围划定图（五）



沅
江
市
自
然
资
源
局

审查单位：益阳市人民政府
2014年航摄，2019年8月划界
2000国家大地坐标系，中央经线114度
1985国家高程基准

审核单位：湖南省水利厅、湖南省自然资源厅

1:3,000

制图单位：湖南省第一测绘院
制图者：郭浩
检查者：秦庆祚
制图时间：2019年10月

草尾河益阳市沅江市河段管理范围划定图（六）



图例

- 河口线
- 堤脚线
- 堤防
- 管理范围界桩
- 管理范围公共界桩
- 管理范围告示牌
- 管理范围封闭线
- 外延10米管理范围线
- 外延20米管理范围线
- 外延30米管理范围线
- 外延50米管理范围线
- 设计洪水水位线
- 省级行政区界线
- 地级行政区界线
- 县级行政区界线
- 乡级行政区界线
- 村级行政区界

沅江市自然资源局

审查单位：益阳市人民政府 审核单位：湖南省水利厅、湖南省自然资源厅
2014年航摄，2019年8月划界
2000国家大地坐标系，中央经线114度
1985国家高程基准

1:3,000

制图单位：湖南省第一测绘院
制图者：郭浩
检查者：秦庆祥
制图时间：2019年10月

草尾河益阳市沅江市河段管理范围划定图（七）



沅江市自然资源局

审查单位：益阳市人民政府 审核单位：湖南省水利厅、湖南省自然资源厅
2014年航摄，2019年8月划界
2000国家大地坐标系，中央经线114度
1985国家高程基准

1:3,000

制图单位：湖南省第一测绘院
制图者：郭浩
检查者：秦庆祚
制图时间：2019年10月

草尾河益阳市沅江市河段管理范围划定图（八）



沅
江
市
自
然
资
源
局

审查单位：益阳市人民政府 审核单位：湖南省水利厅、湖南省自然资源厅
2014年航摄，2019年8月划界
2000国家大地坐标系，中央经线114度
1985国家高程基准

1:3,000

制图单位：湖南省第一测绘院
制图者：郭浩
检查者：秦庆祥
制图时间：2019年10月

草尾河益阳市沅江市河段管理范围划定图（九）



审查单位：益阳市人民政府 审核单位：湖南省水利厅、湖南省自然资源厅
2014年航摄，2019年8月划界
2000国家大地坐标系，中央经线114度
1985国家高程基准

1:3,000

草尾河益阳市沅江市河段管理范围划定图（十）



沅沅
江市
市自
然水
利资
源局

审查单位：益阳市人民政府 审核单位：湖南省水利厅、湖南省自然资源厅
2014年航摄，2019年8月划界
2000国家大地坐标系，中央经线114度
1985国家高程基准

1:3,000

草尾河益阳市沅江市河段管理范围划定图（十一）



沅江
江市
自然
资局
源局

审查单位：益阳市人民政府 审核单位：湖南省水利厅、湖南省自然资源厅
2014年航摄，2019年8月划界
2000国家大地坐标系，中央经线114度
1985国家高程基准

1:3,000

草尾河益阳市沅江市河段管理范围划定图（十二）



沅江市自然利源局

审查单位：益阳市人民政府 审核单位：湖南省水利厅、湖南省自然资源厅
2014年航摄，2019年8月划界
2000国家大地坐标系，中央经线114度
1985国家高程基准

1:3,000

草尾河益阳市沅江市河段管理范围划定图（十三）



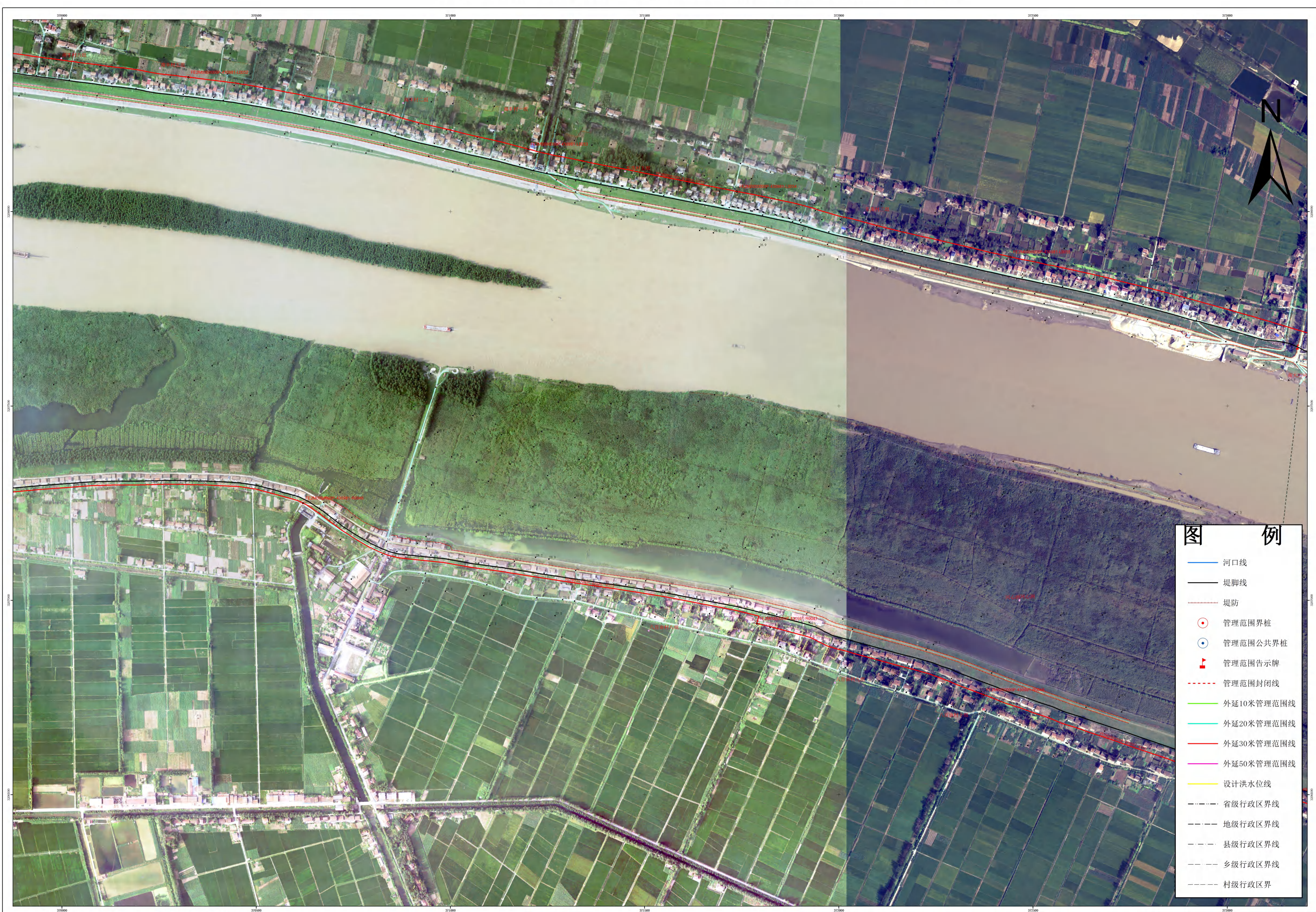
沅江沅江市自然利
源局

审查单位：益阳市人民政府 审核单位：湖南省水利厅、湖南省自然资源厅
2014年航摄，2019年8月划界
2000国家大地坐标系，中央经线114度
1985国家高程基准

1:3,000

制图单位：湖南省第一测绘院
制图者：郭浩
检查者：秦庆祥
制图时间：2019年10月

草尾河益阳市沅江市河段管理范围划定图（十四）



沅沅
江市
市水
自然
资局
源局

审查单位：益阳市人民政府 审核单位：湖南省水利厅、湖南省自然资源厅
2014年航摄，2019年8月划界
2000国家大地坐标系，中央经线114度
1985国家高程基准

1:3,000

制图单位：湖南省第一测绘院
制图者：郭浩
检查者：秦庆祥
制图时间：2019年10月

草尾河益阳市沅江市河段管理范围划定图（十五）



图例

- 河口线
- 堤脚线
- 堤防
- 管理范围界桩
- 管理范围公共界桩
- 管理范围告示牌
- 管理范围封闭线
- 外延10米管理范围线
- 外延20米管理范围线
- 外延30米管理范围线
- 外延50米管理范围线
- 设计洪水水位线
- 省级行政区界线
- 地级行政区界线
- 县级行政区界线
- 乡级行政区界线
- 村级行政区界

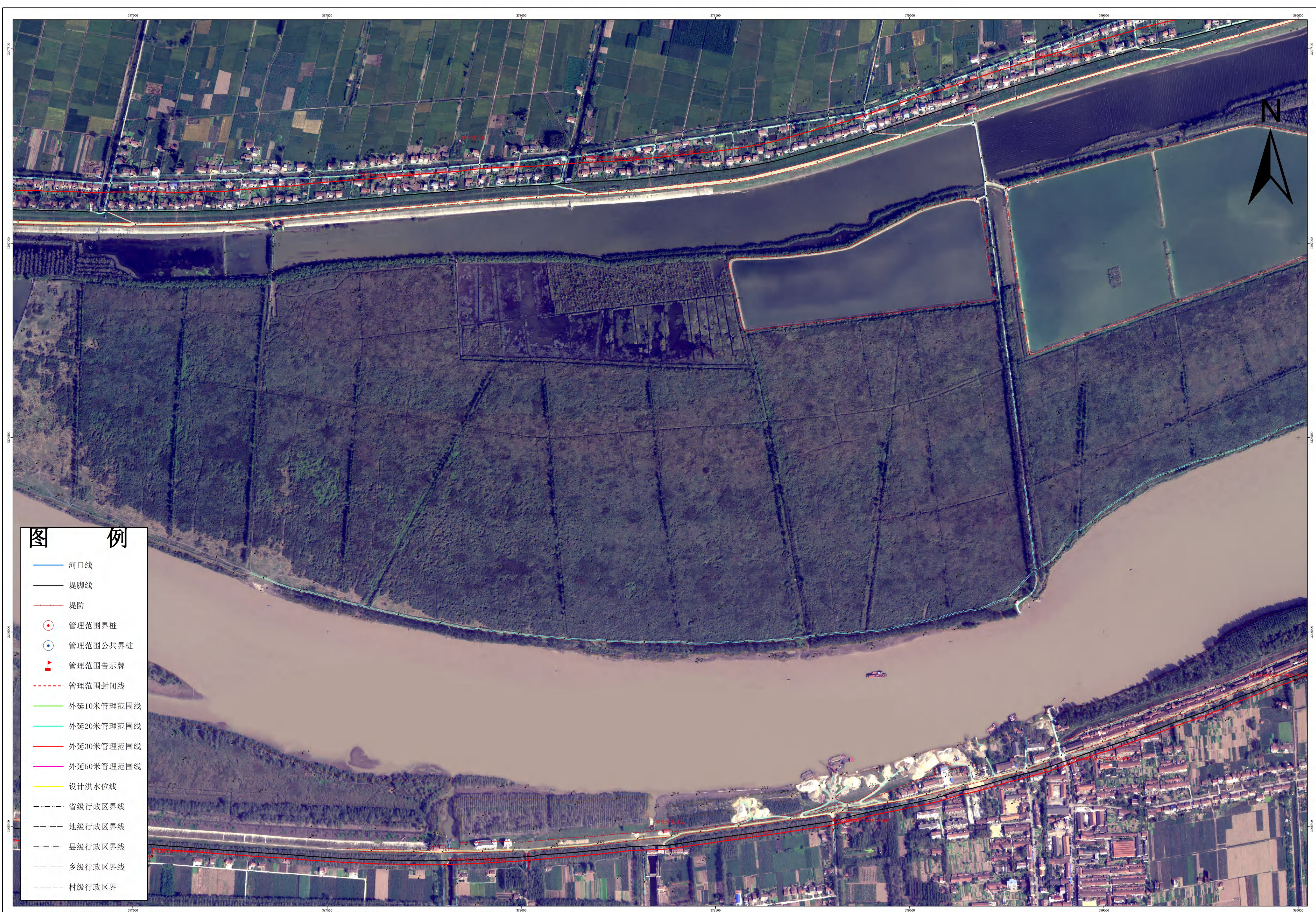
沅江沅江市自然资源局

审查单位：益阳市人民政府 审核单位：湖南省水利厅、湖南省自然资源厅
2014年航摄，2019年8月划界
2000国家大地坐标系，中央经线114度
1985国家高程基准

1:3,000

制图单位：湖南省第一测绘院
制图者：郭浩
检查者：秦庆祥
制图时间：2019年10月

草尾河益阳市沅江市河段管理范围划定图（十六）



- 图 例**
- 河口线
 - 堤脚线
 - 堤防
 - 管理范围界桩
 - 管理范围公共界桩
 - 管理范围告示牌
 - 管理范围封闭线
 - 外延10米管理范围线
 - 外延20米管理范围线
 - 外延30米管理范围线
 - 外延50米管理范围线
 - 设计洪水水位线
 - 省级行政区界线
 - 地级行政区界线
 - 县级行政区界线
 - 乡级行政区界线
 - 村级行政区界

沅江市自然资源局
审查单位：益阳市人民政府 审核单位：湖南省水利厅、湖南省自然资源厅
2014年航摄，2019年8月划界
2000国家大地坐标系，中央经线114度
1985国家高程基准

1:3,000

制图单位：湖南省第一测绘院
制图者：郭浩
检查者：秦庆祥
制图时间：2019年10月

草尾河益阳市沅江市河段管理范围划定图（十七）



- 图 例**
- 河口线
 - 堤脚线
 - 堤防
 - 管理范围界桩
 - 管理范围公共界桩
 - 管理范围告示牌
 - 管理范围封闭线
 - 外延10米管理范围线
 - 外延20米管理范围线
 - 外延30米管理范围线
 - 外延50米管理范围线
 - 设计洪水水位线
 - 省级行政区界线
 - 地级行政区界线
 - 县级行政区界线
 - 乡级行政区界线
 - 村级行政区界

沅江市自然利
源局

审查单位：益阳市人民政府 审核单位：湖南省水利厅、湖南省自然资源厅
2014年航摄，2019年8月划界
2000国家大地坐标系，中央经线114度
1985国家高程基准

1:3,000

制图单位：湖南省第一测绘院
制图者：郭 浩
检查者：秦庆祥
制图时间：2019年10月

草尾河益阳市沅江市河段管理范围划定图（十八）



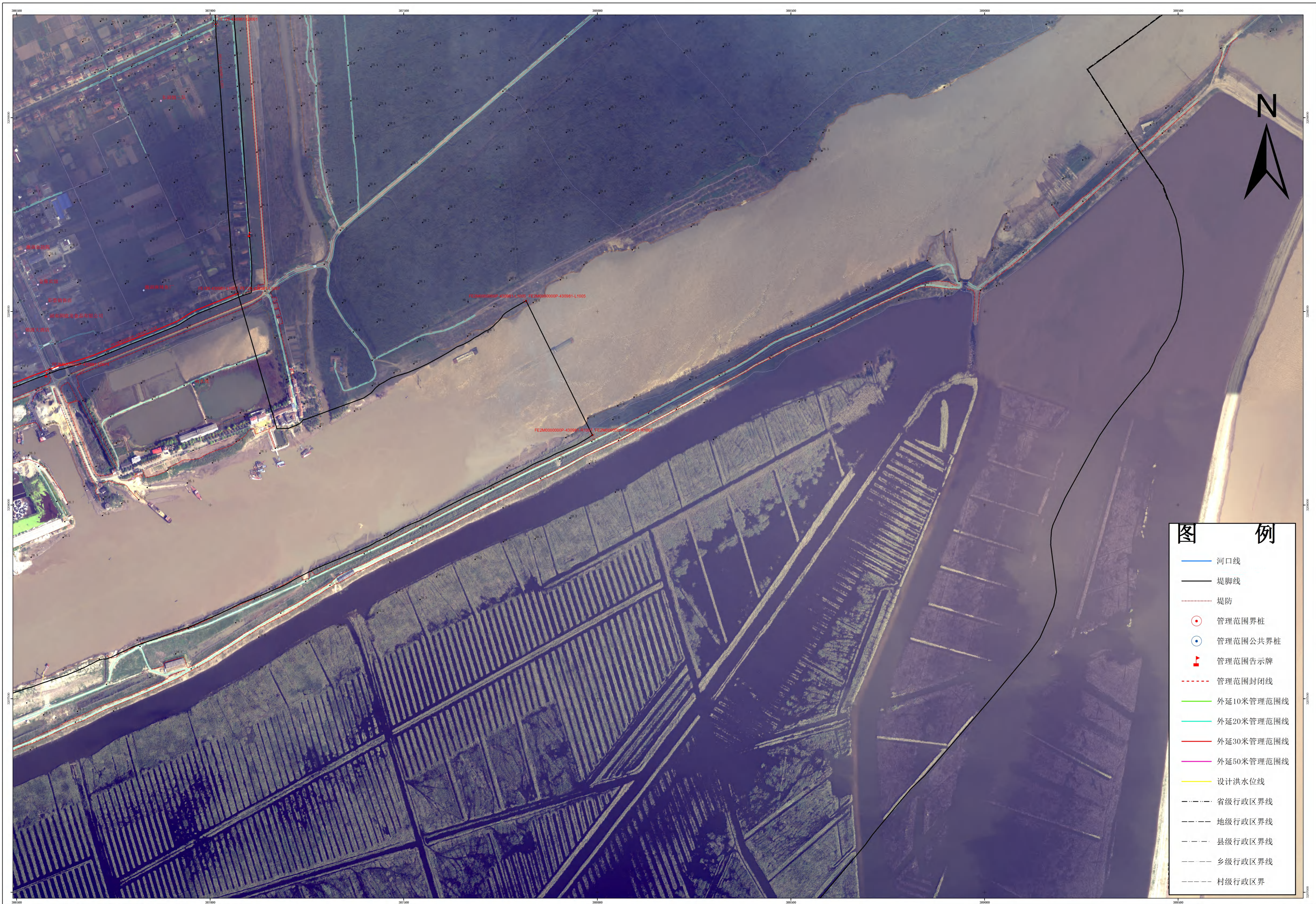
沅沅
江市
市自
然利
源局

审查单位：益阳市人民政府 审核单位：湖南省水利厅、湖南省自然资源厅
2014年航摄，2019年8月划界
2000国家大地坐标系，中央经线114度
1985国家高程基准

1:3,000

制图单位：湖南省第一测绘院
制图者：郭浩
检查者：秦庆祥
制图时间：2019年10月

草尾河益阳市沅江市河段管理范围划定图（十九）



沅江沅江市自然利源局

审查单位：益阳市人民政府 审核单位：湖南省水利厅、湖南省自然资源厅
2014年航摄，2019年8月划界
2000国家大地坐标系，中央经线114度
1985国家高程基准

1:3,000

制图单位：湖南省第一测绘院
制图者：郭浩
检查者：秦庆祥
制图时间：2019年10月