

益阳市排涝能力建设工程布置图

排涝能力建设工程

01 重点涝区排涝能力建设工程及中小型泵站更新改造工程

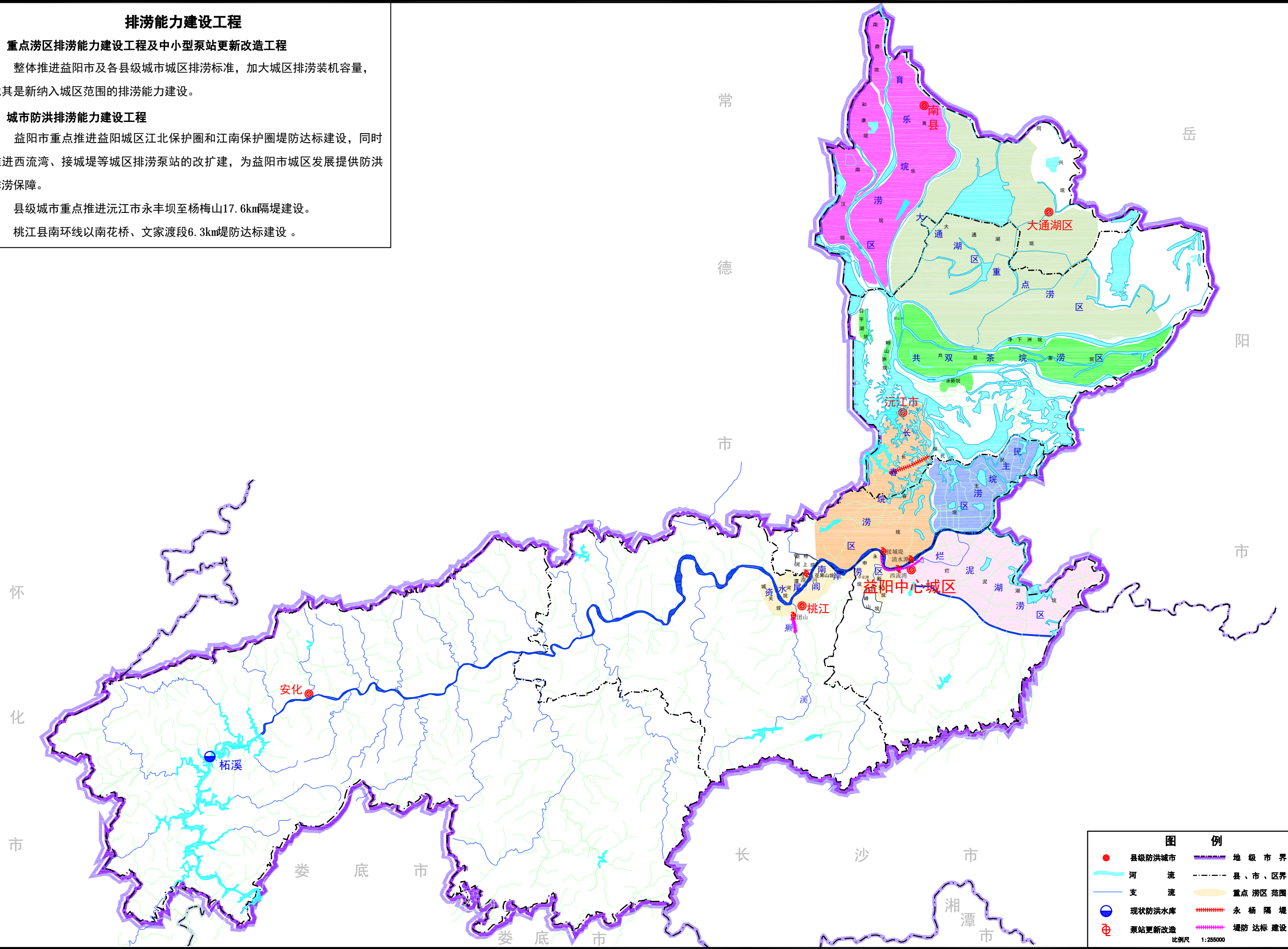
整体推进益阳市及各县级城市城区排涝标准，加大城区排涝装机容量，尤其是新纳入城区范围的排涝能力建设。

02 城市防洪排涝能力建设工程

益阳市重点推进益阳城区江北保护圈和江南保护圈堤防达标建设，同时推进西流湾、接城堤等城区排涝泵站的改扩建，为益阳市城区发展提供防洪排涝保障。

县级城市重点推进沅江市永丰坝至杨梅山17.6km隔堤建设。

桃江县南环线以南花桥、文家渡段6.3km堤防达标建设。



图例	
● 县级防洪城市	—— 地级市界
—— 河流	—— 县、市、区界
—— 支流	—— 重点涝区范围
● 现状防洪水库	—— 永杨隔堤
● 泵站更新改造	—— 堤防达标建设

比例尺 1:25000