

右四兴河沅江市河段管理范围划定图（一）

图例

河口线

堤脚线

堤防

管理范围界桩

管理范围公共界桩

管理范围告示牌

管理范围封闭线

外延10米管理范围线

外延20米管理范围线

外延30米管理范围线

外延50米管理范围线

设计洪水位线

省级行政区界线

地级行政区界线

县级行政区界线

乡级行政区界线

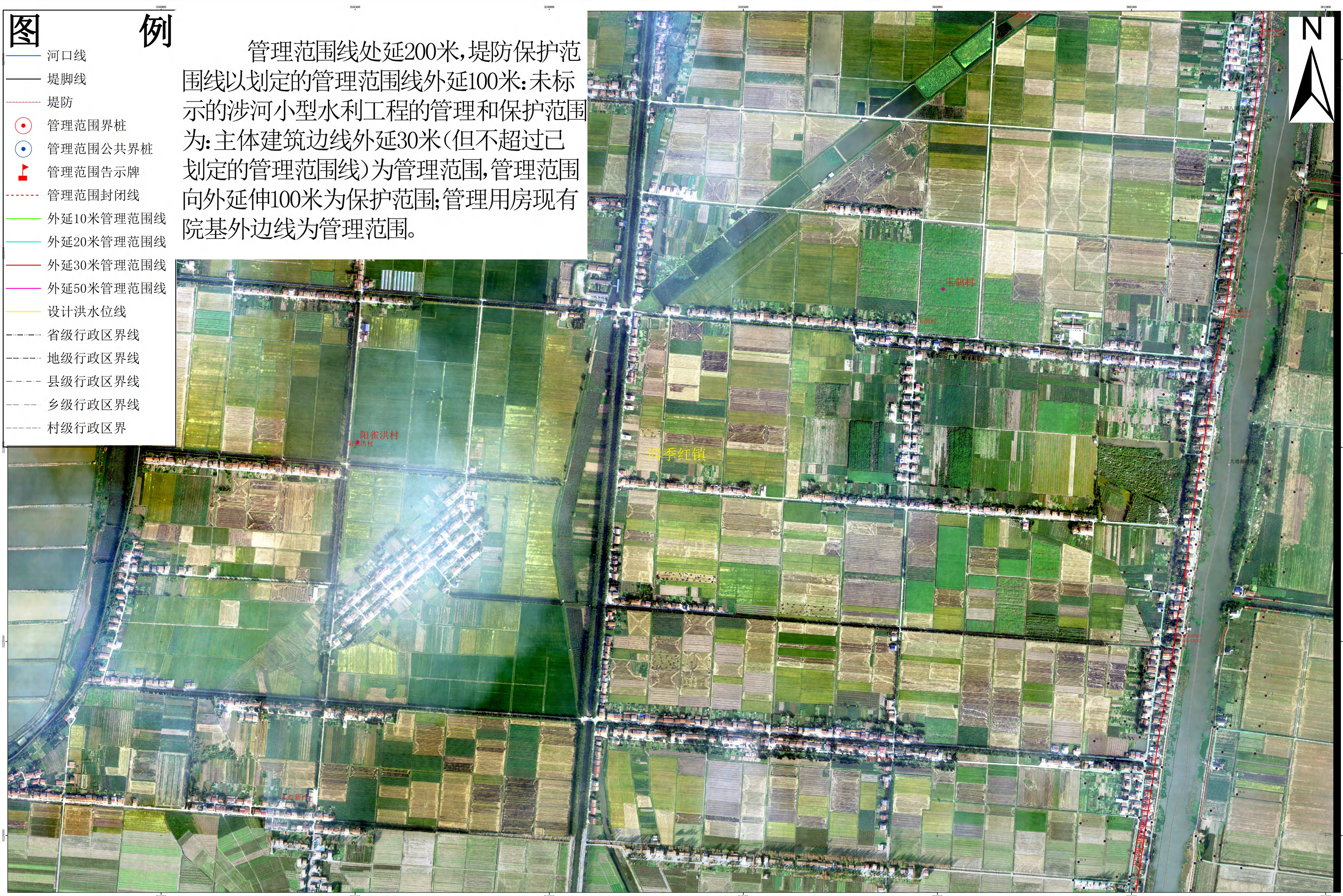
村级行政区界

管理范围线处延200米,堤防保护范围线以划定的管理范围线外延100米:未标示的涉河小型水利工程的管理和保护范围为:主体建筑边线外延30米(但不超过已划定的管理范围线)为管理范围,管理范围向外延伸100米为保护范围;管理用房现有院基外边线为管理范围。





右四兴河沅江市河段管理范围划定图（二）



沅江市自然资源局



右四兴河沅江市河段管理范围划定图（三）

图例

- 河口线
- 堤脚线
- 堤防
- 管理范围界桩
- 管理范围公共界桩
- 管理范围告示牌
- 管理范围封闭线
- 外延10米管理范围线
- 外延20米管理范围线
- 外延30米管理范围线
- 外延50米管理范围线
- 设计洪水位线
- 省级行政区界线
- 地级行政区界线
- 县级行政区界线
- 乡级行政区界线
- 村级行政区界

管理范围线处延200米,堤防保护范围线以划定的管理范围线外延100米:未标示的涉河小型水利工程的管理和保护范围为:主体建筑边线外延30米(但不超过已划定的管理范围线)为管理范围,管理范围向外延伸100米为保护范围;管理用房现有院基外边线为管理范围。





右四兴河沅江市河段管理范围划定图（四）

图例

- 河口线
- 堤脚线
- 堤防
- 管理范围界桩
- 管理范围公共界桩
- 管理范围告示牌
- 管理范围封闭线
- 外延10米管理范围线
- 外延20米管理范围线
- 外延30米管理范围线
- 外延50米管理范围线
- 设计洪水位线
- 省级行政区界线
- 地级行政区界线
- 县级行政区界线
- 乡级行政区界线
- 村级行政区界

管理范围线处延200米,堤防保护范围线以划定的管理范围线外延100米:未标示的涉河小型水利工程的管理和保护范围为:主体建筑边线外延30米(但不超过已划定的管理范围线)为管理范围,管理范围向外延伸100米为保护范围;管理用房现有院基外边线为管理范围。

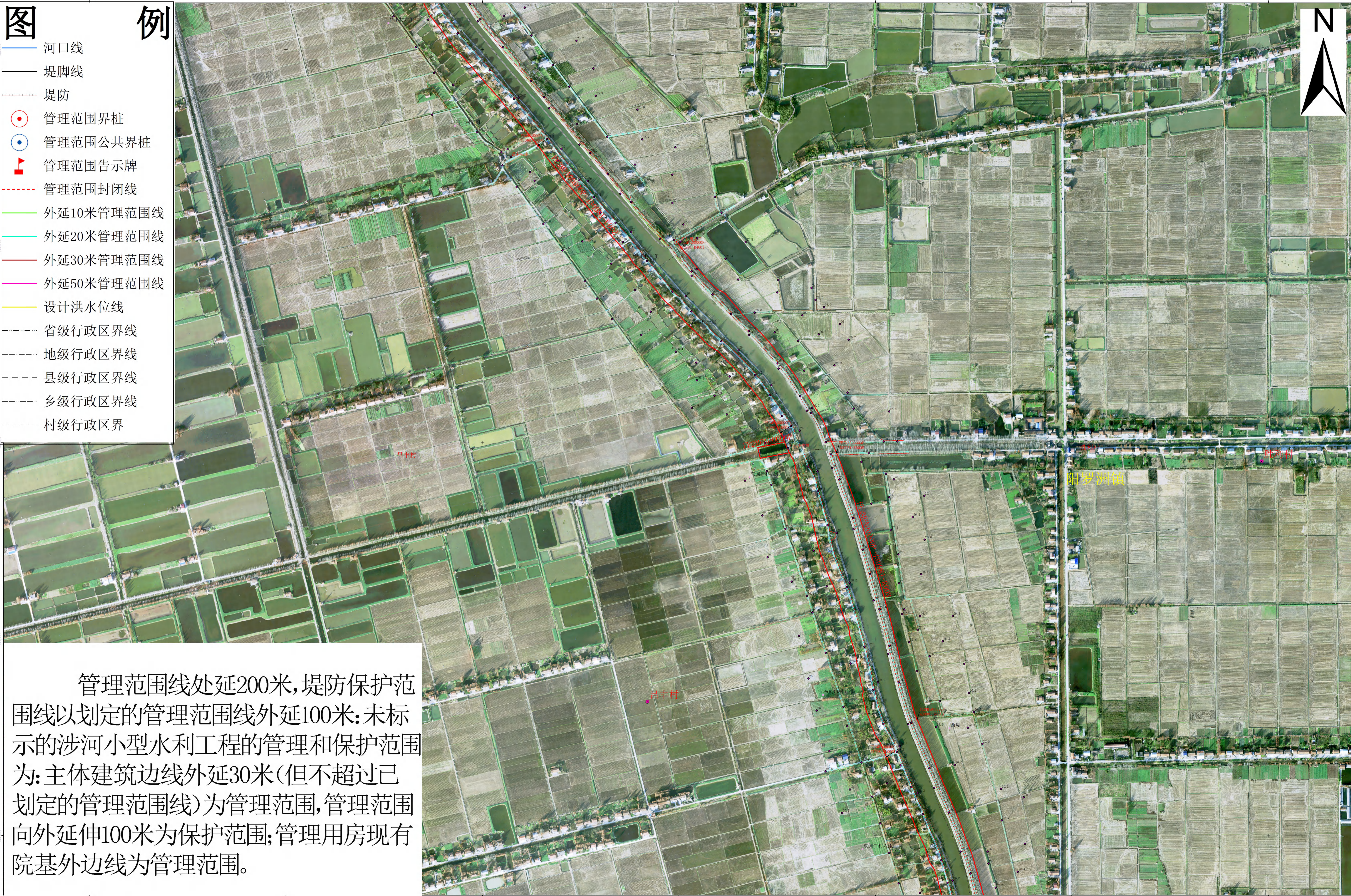




右四兴河沅江市河段管理范围划定图（五）

图例

- 河口线
- 堤脚线
- 堤防
- 管理范围界桩
- 管理范围公共界桩
- 管理范围告示牌
- 管理范围封闭线
- 外延10米管理范围线
- 外延20米管理范围线
- 外延30米管理范围线
- 外延50米管理范围线
- 设计洪水位线
- 省级行政区界线
- 地级行政区界线
- 县级行政区界线
- 乡级行政区界线
- 村级行政区界



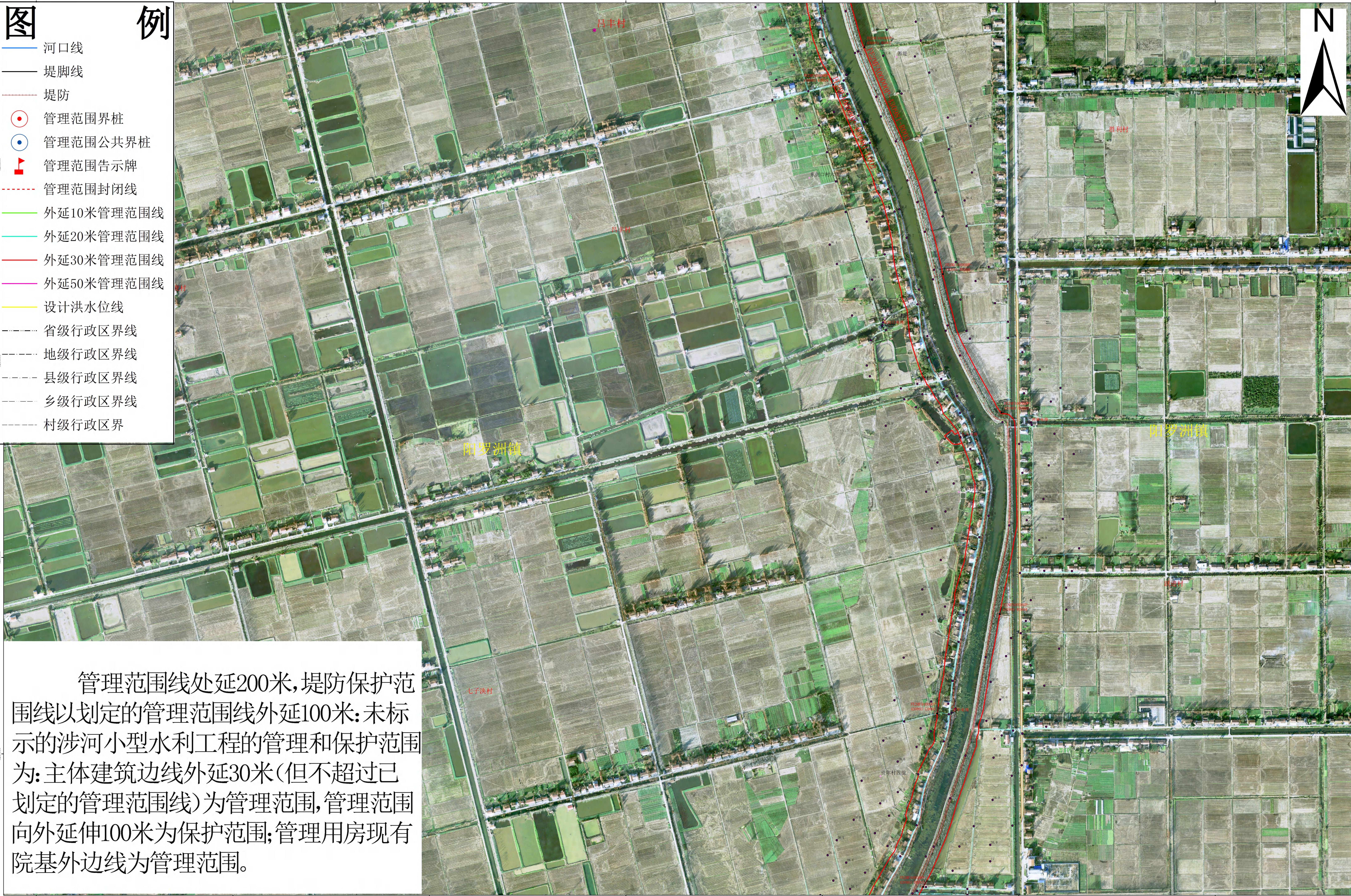
管理范围线处延200米,堤防保护范围线以划定的管理范围线外延100米:未标示的涉河小型水利工程的管理和保护范围为:主体建筑边线外延30米(但不超过已划定的管理范围线)为管理范围,管理范围向外延伸100米为保护范围;管理用房现有院基外边线为管理范围。



右四兴河沅江市河段管理范围划定图（六）

图例

- 河口线
- 堤脚线
- 堤防
- 管理范围界桩
- 管理范围公共界桩
- 管理范围告示牌
- 管理范围封闭线
- 外延10米管理范围线
- 外延20米管理范围线
- 外延30米管理范围线
- 外延50米管理范围线
- 设计洪水水位线
- 省级行政区界线
- 地级行政区界线
- 县级行政区界线
- 乡级行政区界线
- 村级行政区界



管理范围线处延200米,堤防保护范围线以划定的管理范围线外延100米:未标示的涉河小型水利工程的管理和保护范围为:主体建筑边线外延30米(但不超过已划定的管理范围线)为管理范围,管理范围向外延伸100米为保护范围;管理用房现有院基外边线为管理范围。



右四兴河沅江市河段管理范围划定图（七）

