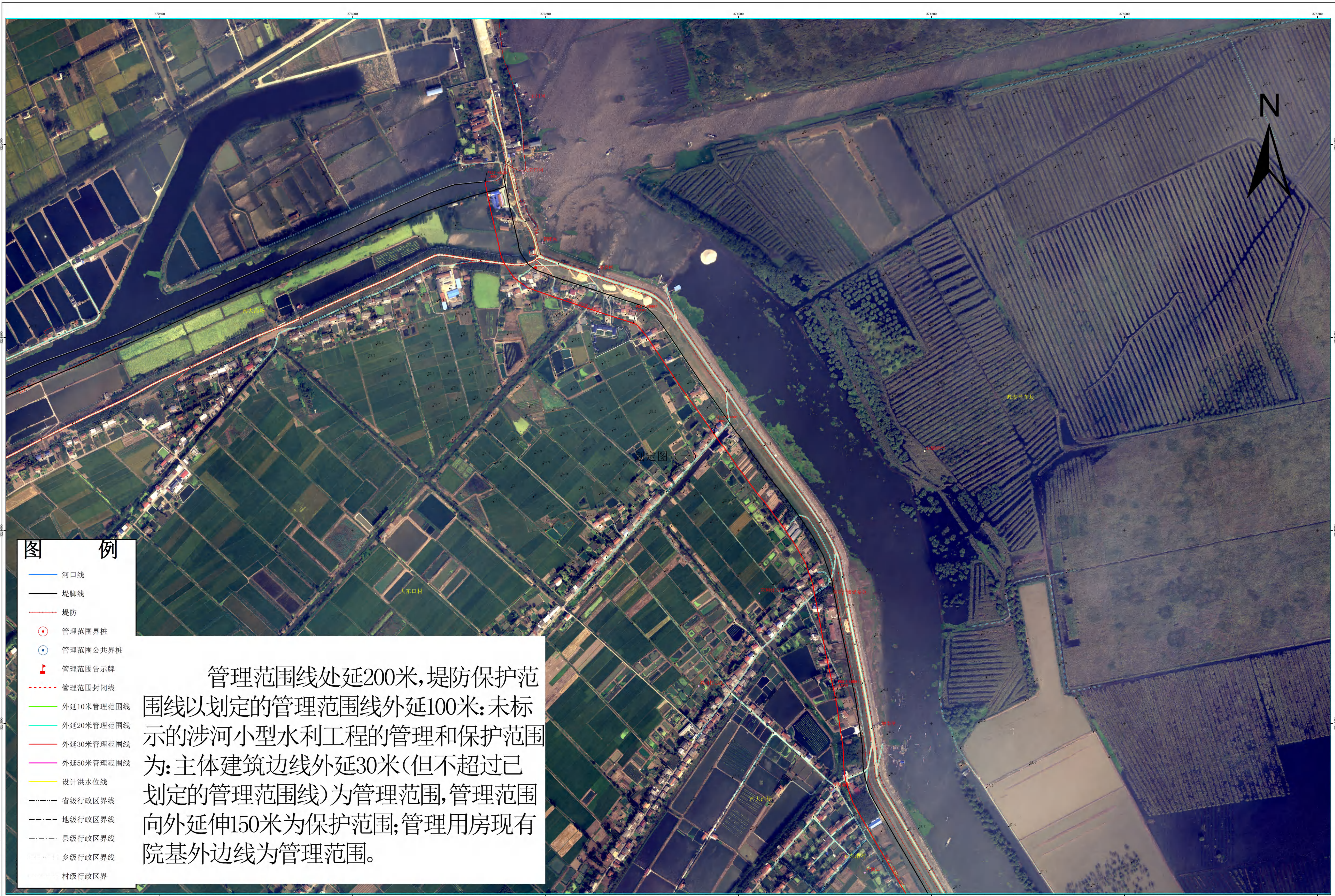


# 东洞庭湖沅江市湖段管理范围划定图（一）



## 图例

- 河口线
- 堤脚线
- 堤防
- 管理范围界桩
- 管理范围公共界桩
- 管理范围告示牌
- 管理范围封闭线
- 外延10米管理范围线
- 外延20米管理范围线
- 外延30米管理范围线
- 外延50米管理范围线
- 设计洪水水位线
- 省级行政区界线
- 地级行政区界线
- 县级行政区界线
- 乡级行政区界线
- 村级行政区界

管理范围线处延200米,堤防保护范围线以划定的管理范围线外延100米:未标示的涉河小型水利工程的管理和保护范围为:主体建筑边线外延30米(但不超过已划定的管理范围线)为管理范围,管理范围向外延伸150米为保护范围;管理用房现有院基外边线为管理范围。

沅江市自然资源局

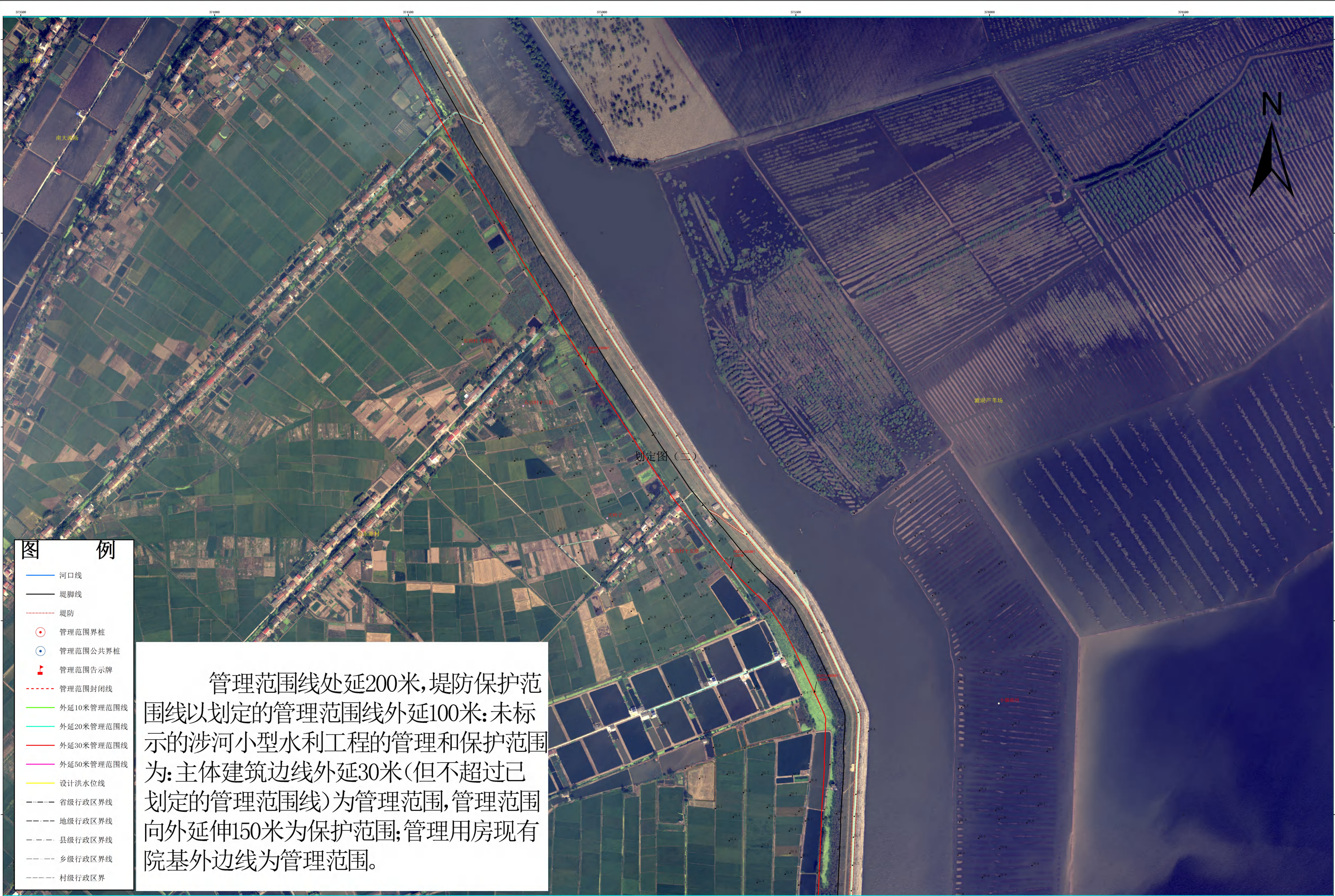
审查单位: 益阳市人民政府 审核单位: 湖南省水利厅、湖南省自然资源厅  
2014年航摄, 2019年8月划界  
2000国家大地坐标系, 中央经线114度  
1985国家高程基准

1:3,000

制图单位: 湖南省第一测绘院  
制图者: 郭浩  
检查者: 秦庆祥  
制图时间: 2019年10月



东洞庭湖沅江市湖段管理范围划定图（二）



沅江市自然资源局

审查单位: 益阳市人民政府 审核单位: 湖南省水利厅、湖南省自然资源厅  
2014年航摄, 2019年8月划界  
2000国家大地坐标系, 中央经线114度  
1985国家高程基准

制图单位: 湖南省第一测绘院  
制图者: 郭浩  
检查者: 秦庆祥  
制图时间: 2019年10月



东洞庭湖沅江市湖段管理范围划定图（三）

管理范围线处延200米,堤防保护范围线以划定的管理范围线外延100米:未标示的涉河小型水利工程的管理和保护范围为:主体建筑边线外延30米(但不超过已划定的管理范围线)为管理范围,管理范围向外延伸150米为保护范围;管理用房现有院基外边线为管理范围。





东洞庭湖沅江市湖段管理范围划定图（四）

管理范围线处延200米,堤防保护范围线以划定的管理范围线外延100米:未标示的涉河小型水利工程的管理和保护范围为:主体建筑边线外延30米(但不超过已划定的管理范围线)为管理范围,管理范围向外延伸150米为保护范围;管理用房现有院基外边线为管理范围。

- 图例
- 河口线

堤脚线

堤防

管理范围界桩

管理范围公共界桩

管理范围告示牌

管理范围封闭线

外延10米管理范围线

外延20米管理范围线

外延30米管理范围线

外延50米管理范围线

设计洪水位线

省级行政区界线

地级行政区界线

县级行政区界线

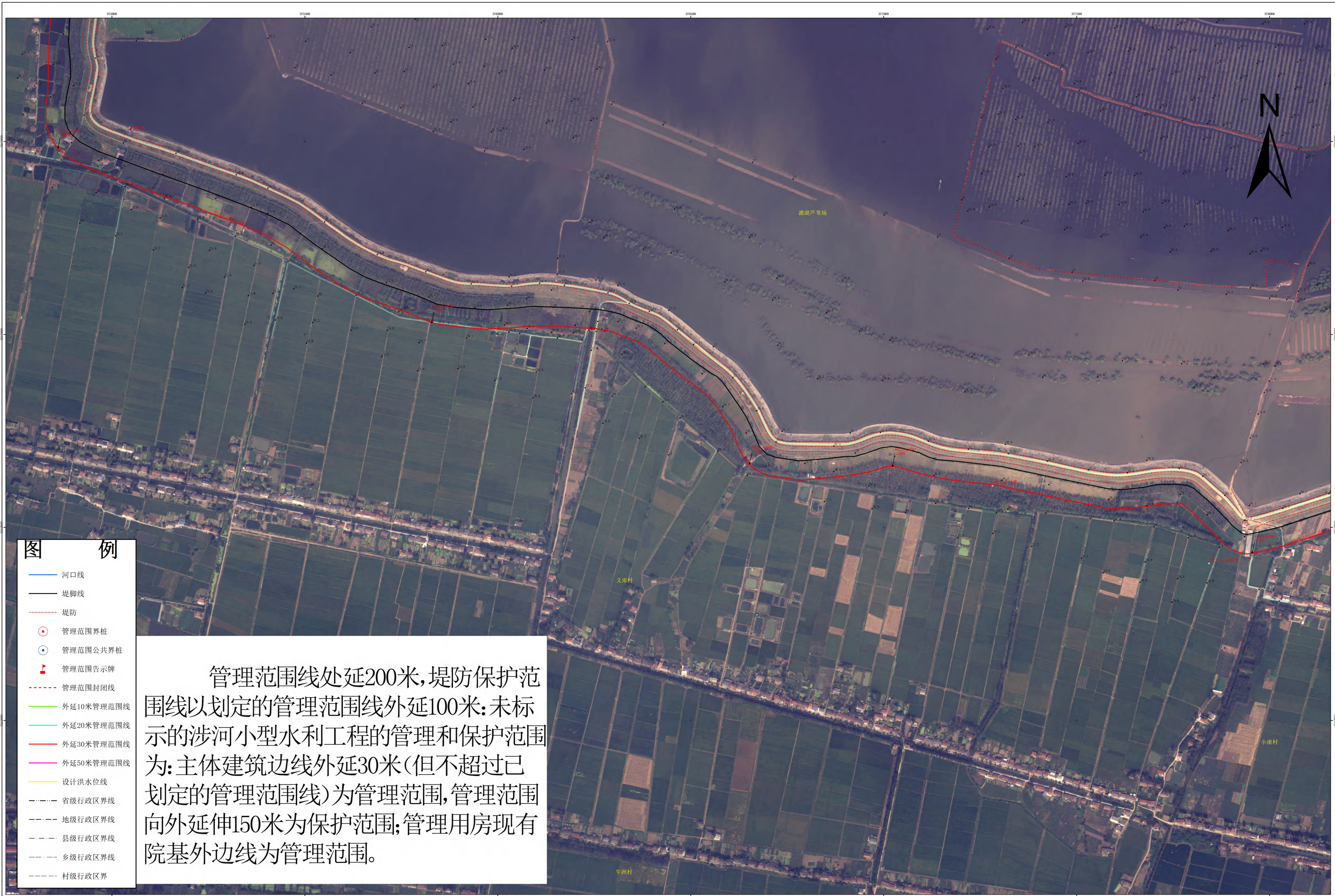
乡级行政区界线

村级行政区界





# 东洞庭湖沅江市湖段管理范围划定图（五）



沅江市自然资源局

审查单位: 益阳市人民政府  
2014年航摄, 2019年8月划界  
2000国家大地坐标系, 中央经线114度  
1985国家高程基准

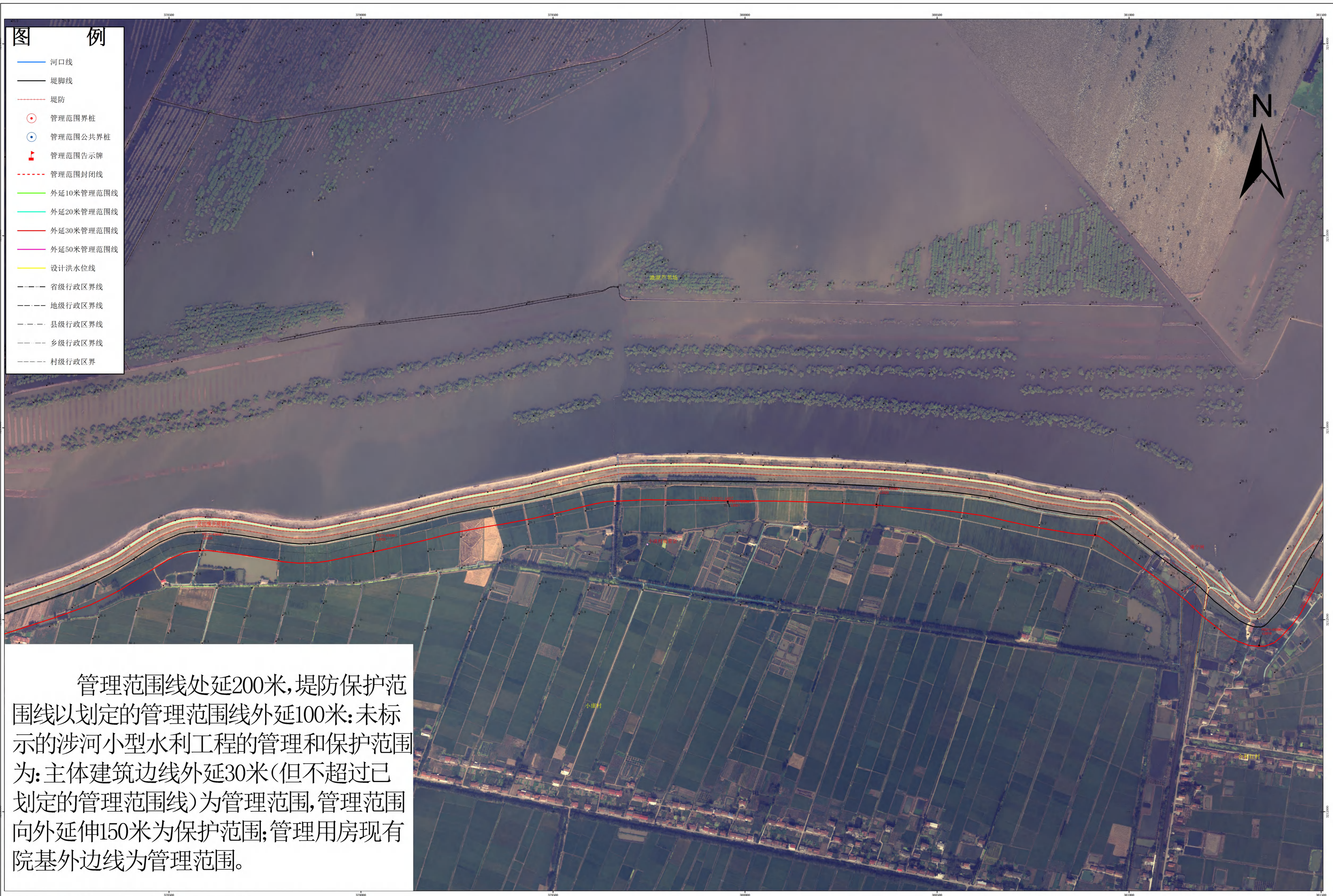
审核单位: 湖南省水利厅、湖南省自然资源厅

1:3,000

制图单位: 湖南省第一测绘院  
制图者: 郭浩  
检查者: 秦庆祥  
制图时间: 2019年10月

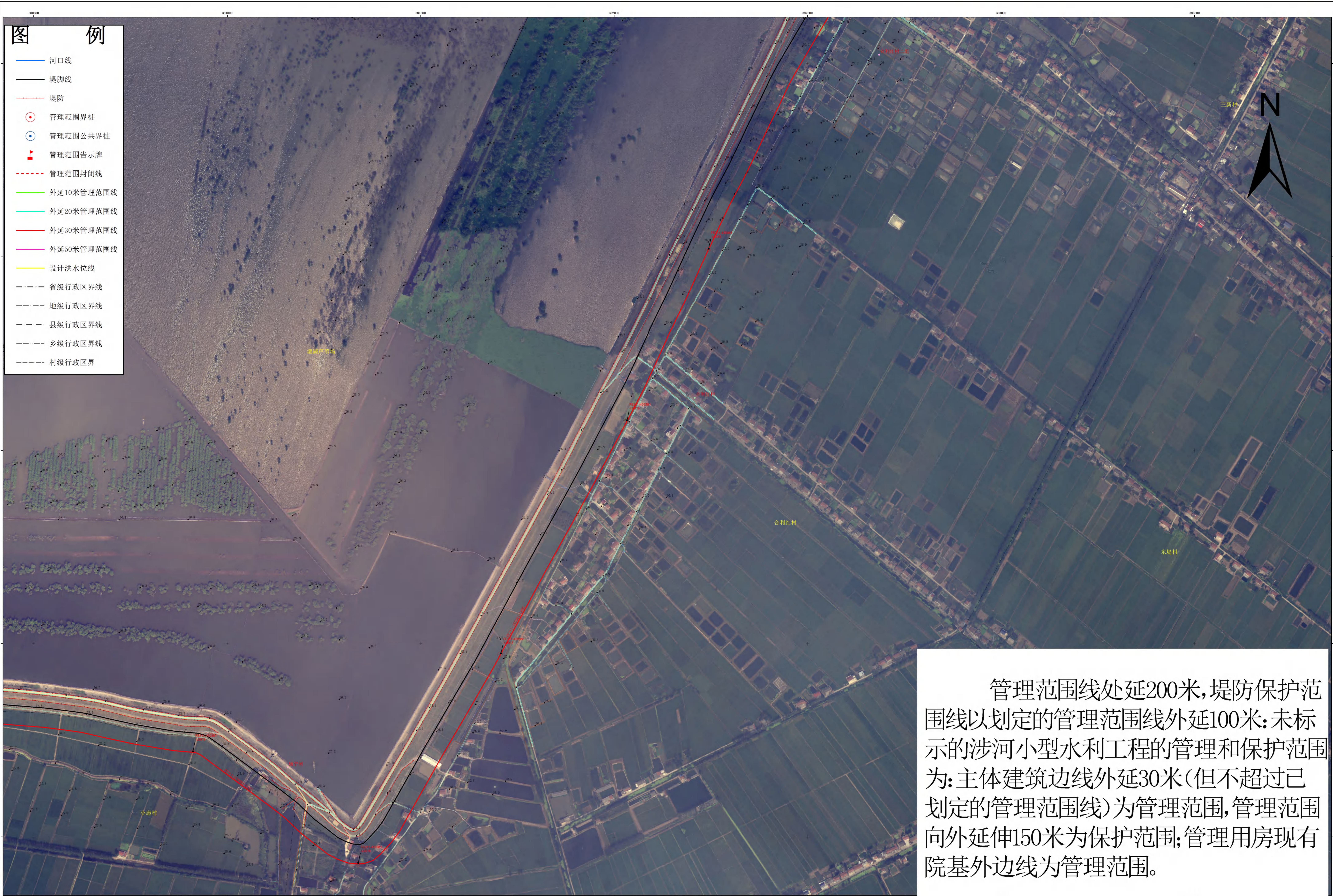


# 东洞庭湖沅江市湖段管理范围划定图（六）





# 东洞庭湖沅江市湖段管理范围划定图（七）



沅江市  
水利局

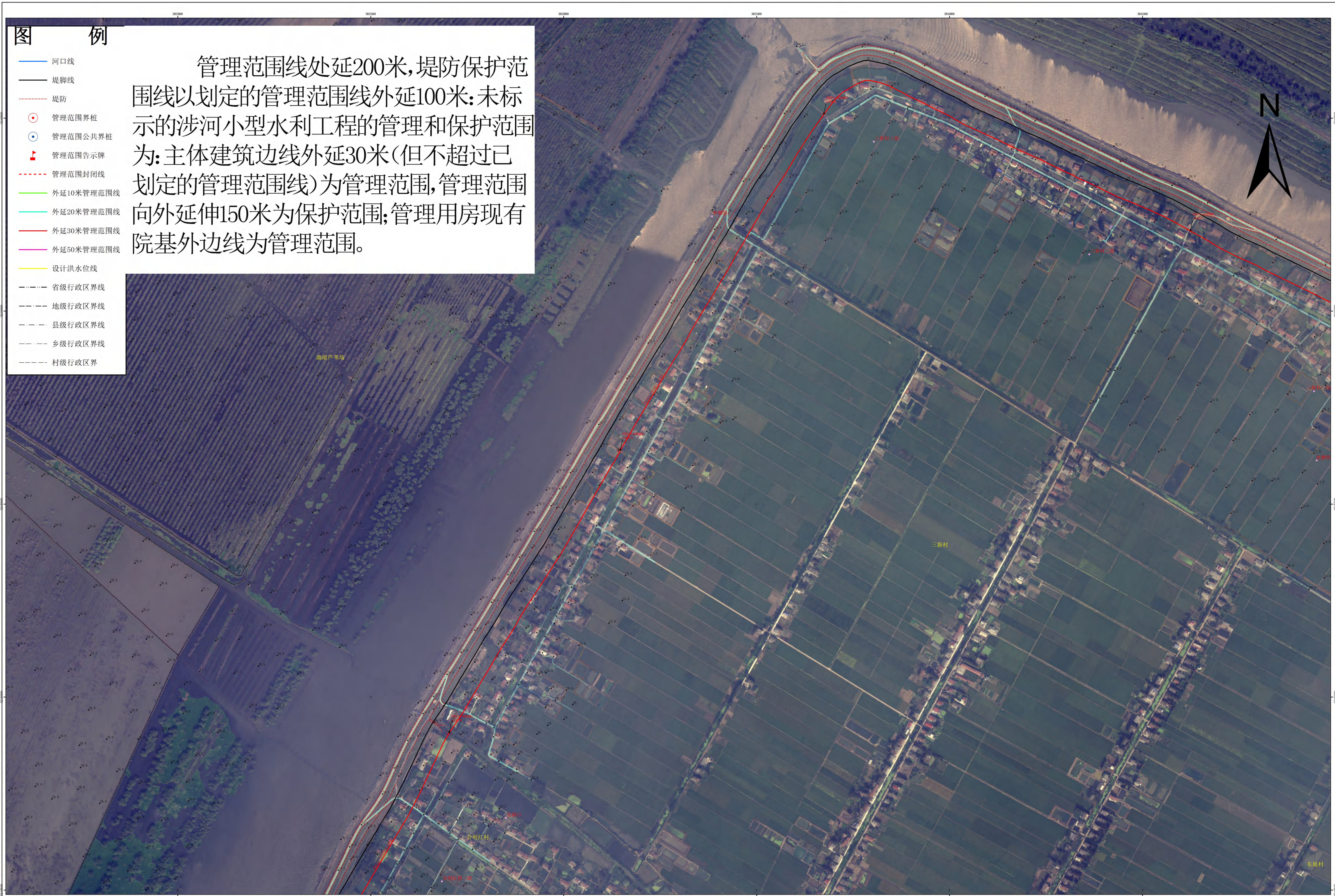
审查单位: 益阳市人民政府 审核单位: 湖南省水利厅、湖南省自然资源厅  
2014年航摄, 2019年8月划界  
2000国家大地坐标系, 中央经线114度  
1985国家高程基准

1:3,000

制图单位: 湖南省第一测绘院  
制图者: 郭浩  
检查者: 秦庆祥  
制图时间: 2019年10月



东洞庭湖沅江市湖段管理范围划定图（八）



图例

河口线

堤脚线

堤防

管理范围界桩

管理范围公共界桩

管理范围告示牌

管理范围封闭线

外延10米管理范围线

外延20米管理范围线

外延30米管理范围线

外延50米管理范围线

设计洪水位线

省级行政区界线

地级行政区界线

县级行政区界线

乡级行政区界线

村级行政区界

管理范围线处延200米,堤防保护范围线以划定的管理范围线外延100米:未标示的涉河小型水利工程的管理和保护范围为:主体建筑边线外延30米(但不超过已划定的管理范围线)为管理范围,管理范围向外延伸150米为保护范围;管理用房现有院基外边线为管理范围。

沅江市  
自然资源  
局

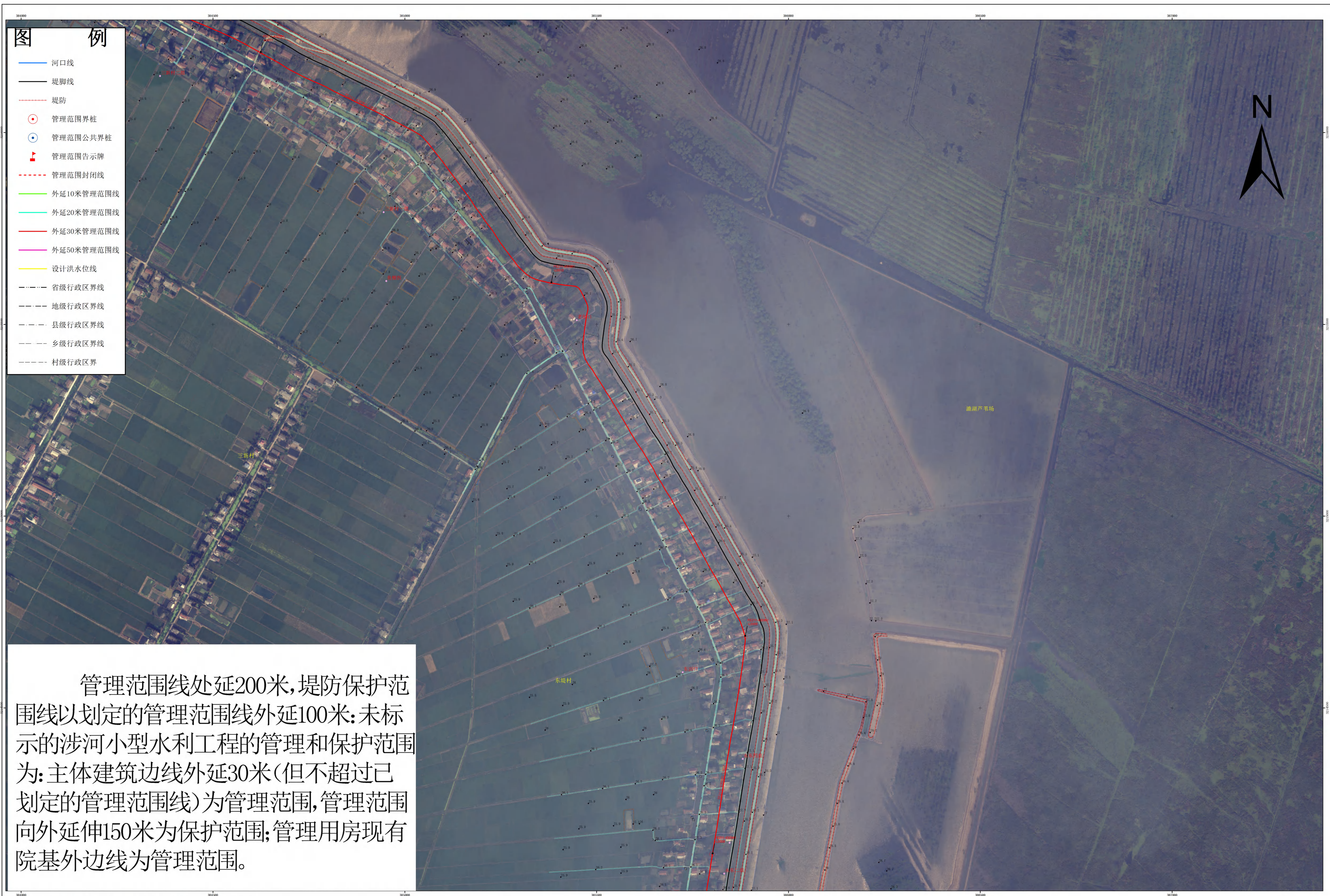
审查单位: 益阳市人民政府 审核单位: 湖南省水利厅、湖南省自然资源厅  
2014年航摄, 2019年8月划界  
2000国家大地坐标系, 中央经线114度  
1985国家高程基准

1:3,000

制图单位: 湖南省第一测绘院  
制图者: 郭浩  
检查者: 秦庆祥  
制图时间: 2019年10月



### 东洞庭湖沅江市湖段管理范围划定图（九）



沅江市水利局

审查单位：益阳市人民政府      审核单位：湖南省水利厅、湖南省自然资源厅  
2014年航摄，2019年8月划界  
2000国家大地坐标系，中央经线114度  
1985国家高程基准

1:3,000

制图单位: 湖南省第一测绘院  
制图者: 郭浩  
检查者: 秦庆祚  
制图时间: 2019年10月



# 东洞庭湖沅江市湖段管理范围划定图（十）



沅江市自然资源局

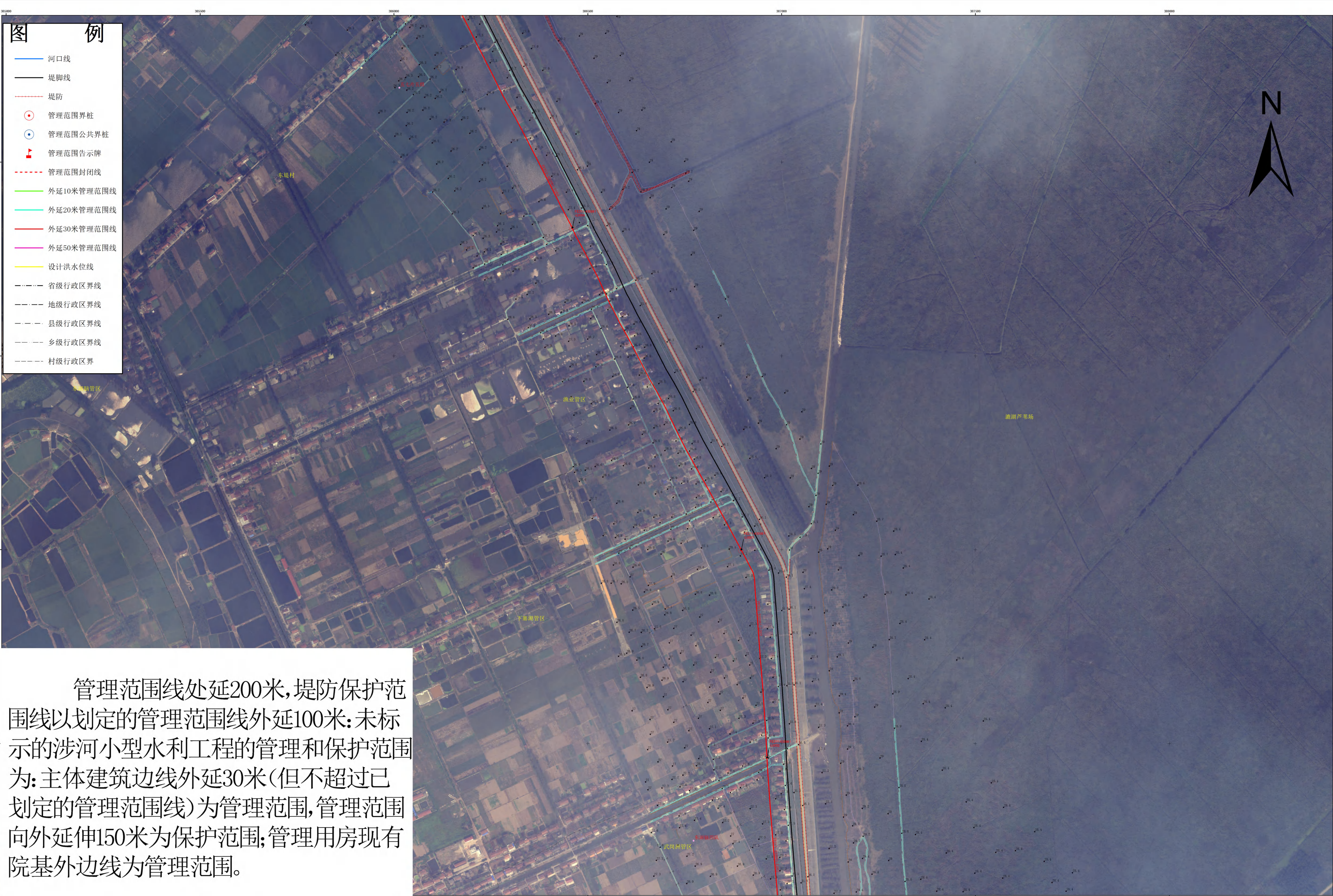
审查单位: 益阳市人民政府 审核单位: 湖南省水利厅、湖南省自然资源厅  
2014年航摄, 2019年8月划界  
2000国家大地坐标系, 中央经线114度  
1985国家高程基准

1:3,000

制图单位: 湖南省第一测绘院  
制图者: 郭浩  
检查者: 秦庆祥  
制图时间: 2019年10月



# 东洞庭湖沅江市湖段管理范围划定图（十一）



图例

- 河口线
- 堤脚线
- 堤防
- 管理范围界桩
- 管理范围公共界桩
- 管理范围告示牌
- 管理范围封闭线
- 外延10米管理范围线
- 外延20米管理范围线
- 外延30米管理范围线
- 外延50米管理范围线
- 设计洪水水位线
- 省级行政区界线
- 地级行政区界线
- 县级行政区界线
- 乡级行政区界线
- 村级行政区界

管理范围线处延200米,堤防保护范围线以划定的管理范围线外延100米:未标示的涉河小型水利工程的管理和保护范围为:主体建筑边线外延30米(但不超过已划定的管理范围线)为管理范围,管理范围向外延伸150米为保护范围;管理用房现有院基外边线为管理范围。

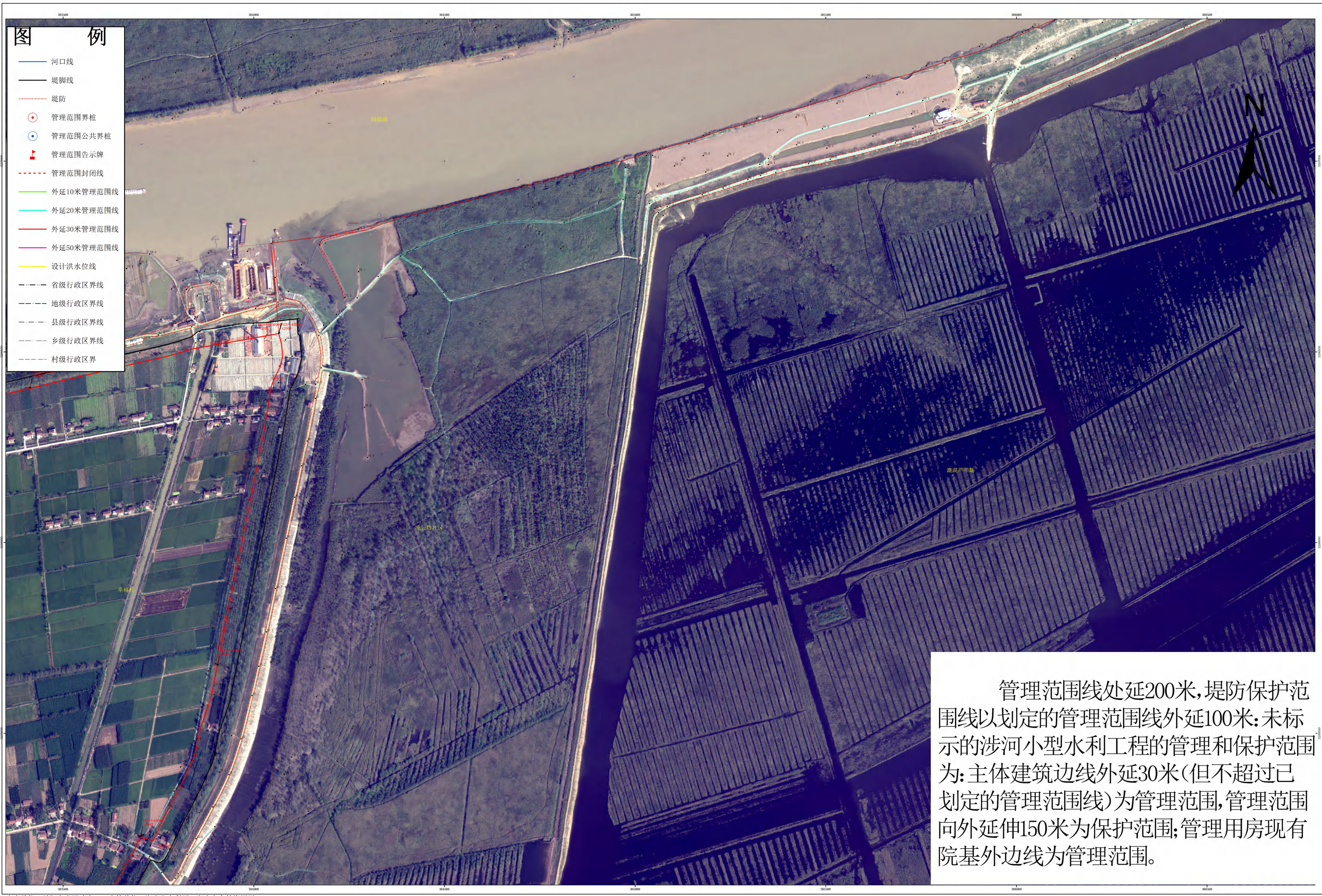


东洞庭湖沅江市湖段管理范围划定图（十二）





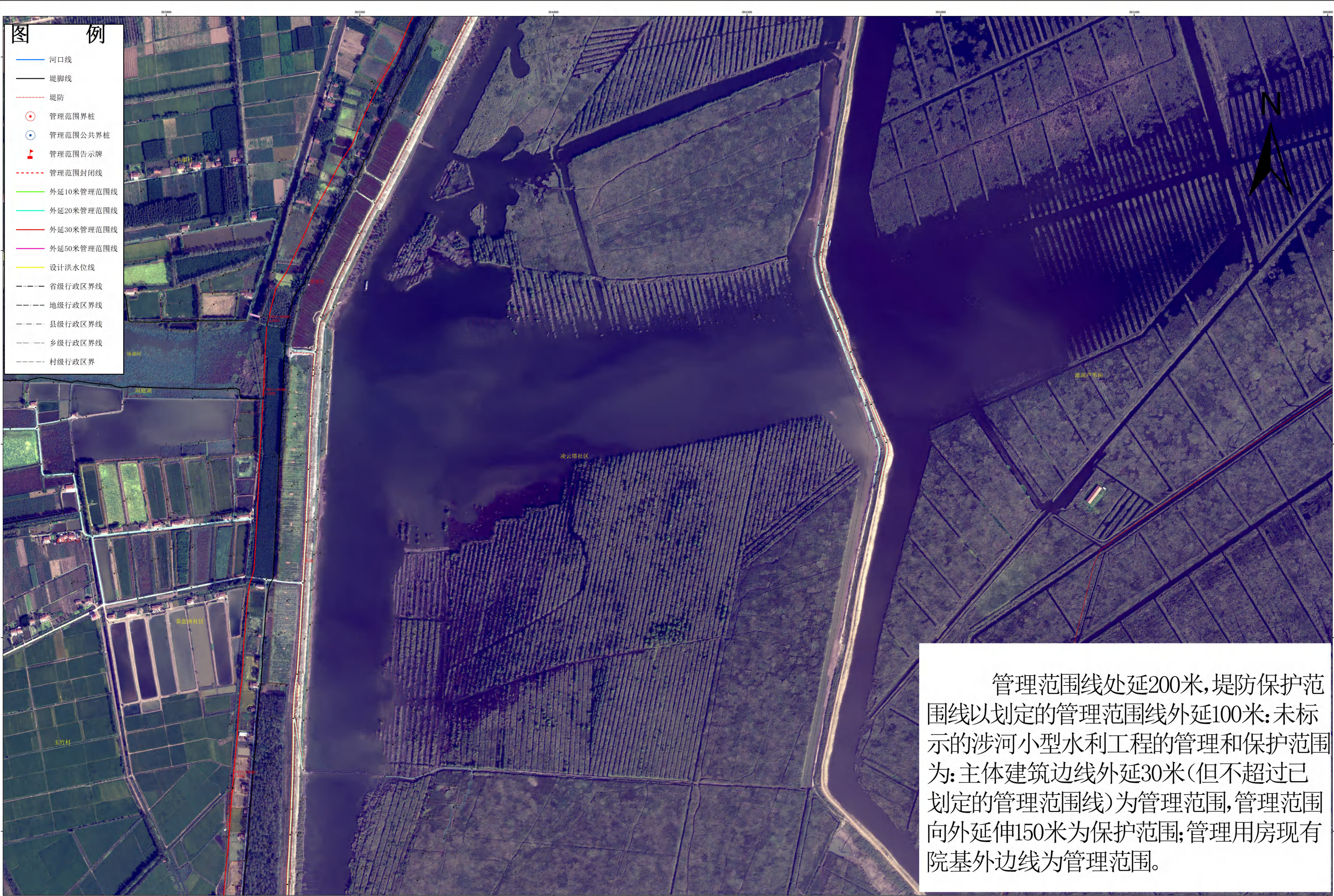
### 东洞庭湖沅江市湖段管理范围划定图（十三）



管理范围线处延200米,堤防保护范围线以划定的管理范围线外延100米:未标示的涉河小型水利工程的管理和保护范围为:主体建筑边线外延30米(但不超过已划定的管理范围线)为管理范围,管理范围向外延伸150米为保护范围;管理用房现有院基外边线为管理范围。



东洞庭湖沅江市湖段管理范围划定图（十四）



沅江市自然资源局

审查单位: 益阳市人民政府 审核单位: 湖南省水利厅、湖南省自然资源厅  
2014年航摄, 2019年8月划界  
2000国家大地坐标系, 中央经线114度  
1985国家高程基准

1:3,000

制图单位: 湖南省第一测绘院  
制图者: 郭浩  
检查者: 秦庆祥  
制图时间: 2019年10月



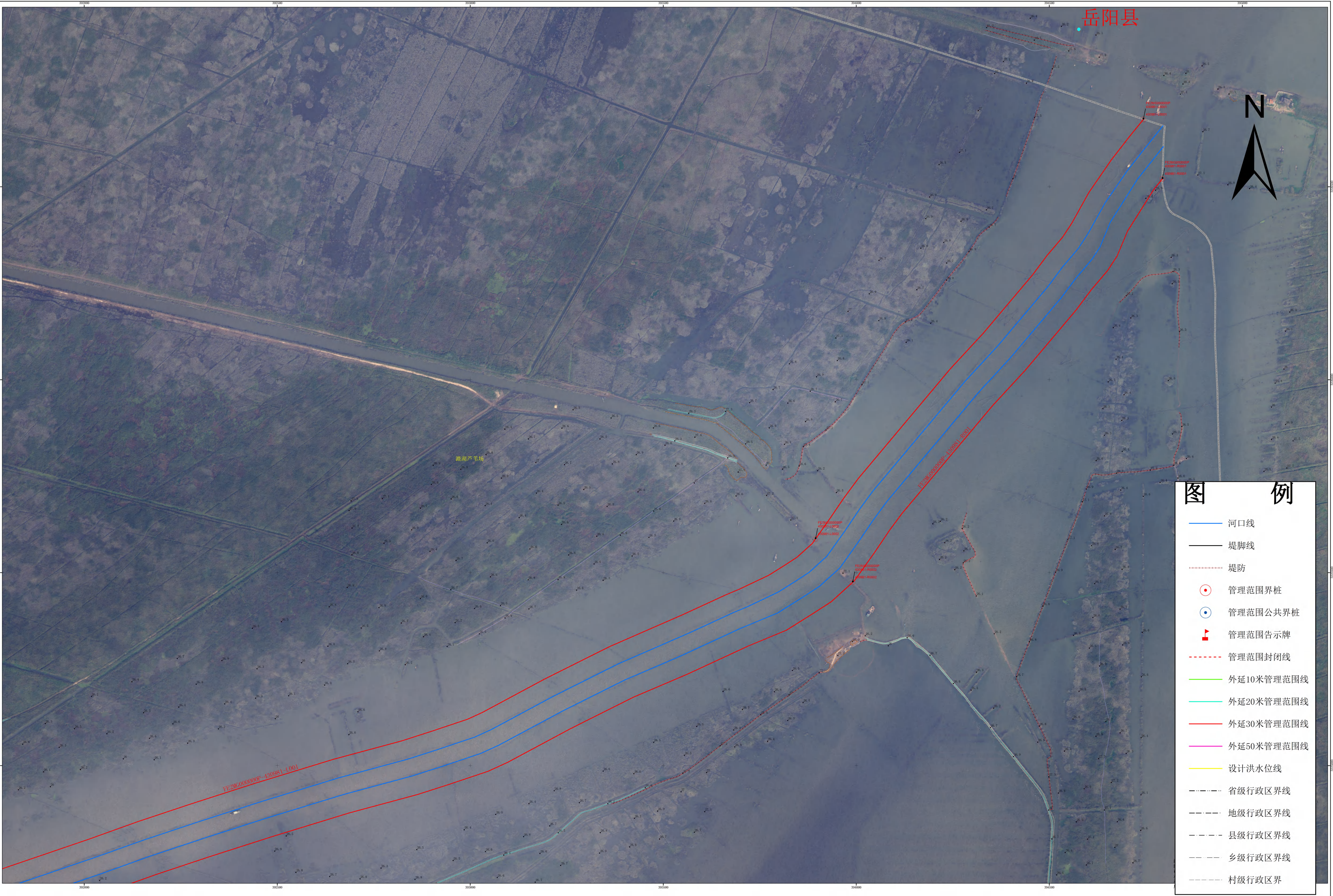
### 东洞庭湖沅江市湖段管理范围划定图（十五）



管理范围线处延200米,堤防保护范围线以划定的管理范围线外延100米:未标示的涉河小型水利工程的管理和保护范围为:主体建筑边线外延30米(但不超过已划定的管理范围线)为管理范围,管理范围向外延伸150米为保护范围;管理用房现有院基外边线为管理范围。



# 黄花滩河沅江市河段管理范围划定图（一）



沅江市  
自然资源  
局

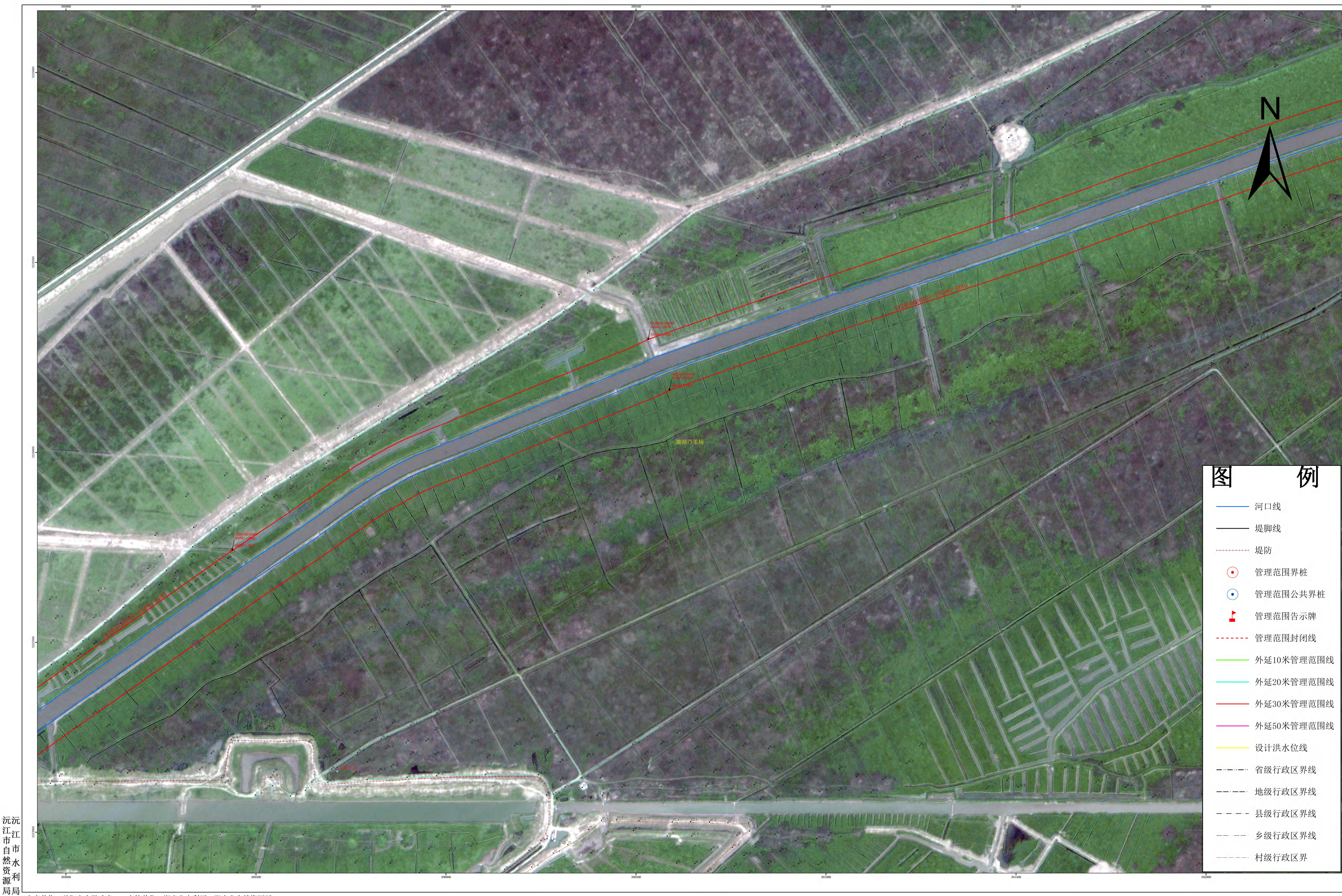
审查单位：益阳市人民政府 审核单位：湖南省水利厅、湖南省自然资源厅  
2014年航摄，2019年8月划界  
2000国家大地坐标系，中央经线114度  
1985国家高程基准

1:3,000

制图单位：湖南省第一测绘院  
制图者：郭浩  
检查者：秦庆祥  
制图时间：2019年10月



黄花滩河沅江市河段管理范围划定图（二）



沅江市自然资源局

审查单位：益阳市人民政府 审核单位：湖南省水利厅、湖南省自然资源厅  
2014年航摄，2019年8月划界  
2000国家大地坐标系，中央经线114度  
1985国家高程基准

1:3,000

制图单位：湖南省第一测绘院  
制图者：郭浩  
检查者：秦庆祚  
制图时间：2019年10月



# 黄花滩河沅江市河段管理范围划定图（三）



图例

河口线

堤脚线

堤防

管理范围界桩

管理范围公共界桩

管理范围告示牌

管理范围封闭线

外延10米管理范围线

外延20米管理范围线

外延30米管理范围线

外延50米管理范围线

设计洪水水位线

省级行政区界线

地级行政区界线

县级行政区界线

乡级行政区界线

村级行政区界



# 黄花滩河沅江市河段管理范围划定图（四）



沅江市自然资源局

审查单位：益阳市人民政府 审核单位：湖南省水利厅、湖南省自然资源厅  
2014年航摄，2019年8月划界  
2000国家大地坐标系，中央经线114度  
1985国家高程基准

1:3,000

制图单位：湖南省第一测绘院  
制图者：郭浩  
检查者：秦庆祚  
制图时间：2019年10月



# 黄花滩河沅江市河段管理范围划定图（五）



图例

—●— 河口线

—— 堤脚线

++++ 堤防

○

管理范围界桩

○

管理范围公共界桩

▲

管理范围告示牌

----- 管理范围封闭线

—— 外延10米管理范围线

—— 外延20米管理范围线

—— 外延30米管理范围线

—— 外延50米管理范围线

—— 设计洪水水位线

----- 省级行政区界线

----- 地级行政区界线

----- 县级行政区界线

----- 乡级行政区界线

----- 村级行政区界

沅江市自然资源局

审查单位：益阳市人民政府  
2014年航摄，2019年8月划界  
2000国家大地坐标系，中央经线114度  
1985国家高程基准

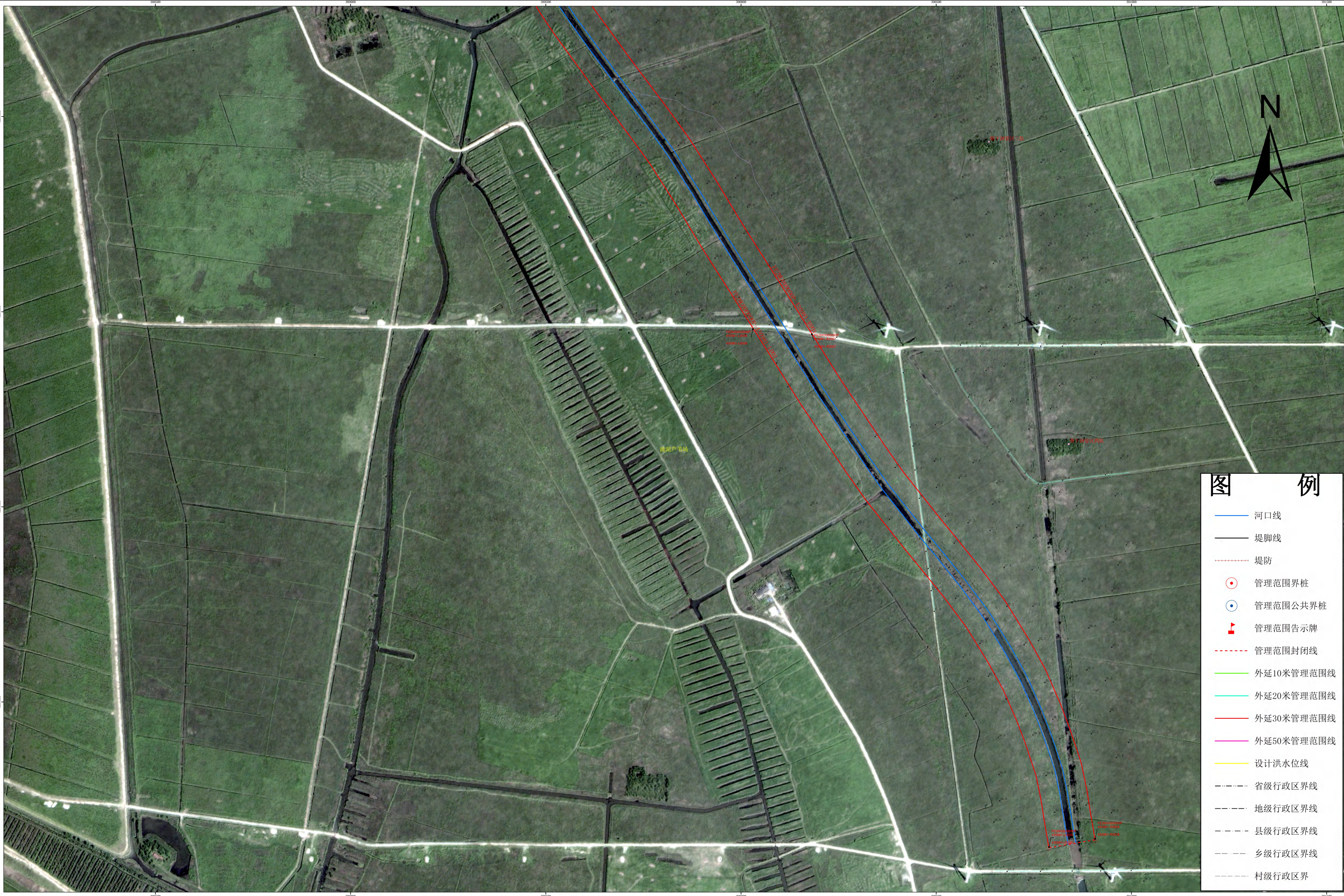
审核单位：湖南省水利厅、湖南省自然资源厅

1:3,000

制图单位：湖南省第一测绘院  
制图者：郭浩  
检查者：秦庆祚  
制图时间：2019年10月



# 黄花滩河沅江市河段管理范围划定图（六）



沅江市自然资源局

审查单位：益阳市人民政府 审核单位：湖南省水利厅、湖南省自然资源厅  
2014年航摄，2019年8月划界  
2000国家大地坐标系，中央经线114度  
1985国家高程基准

1:3,000

制图单位：湖南省第一测绘院  
制图者：郭浩  
检查者：秦庆祚  
制图时间：2019年10月