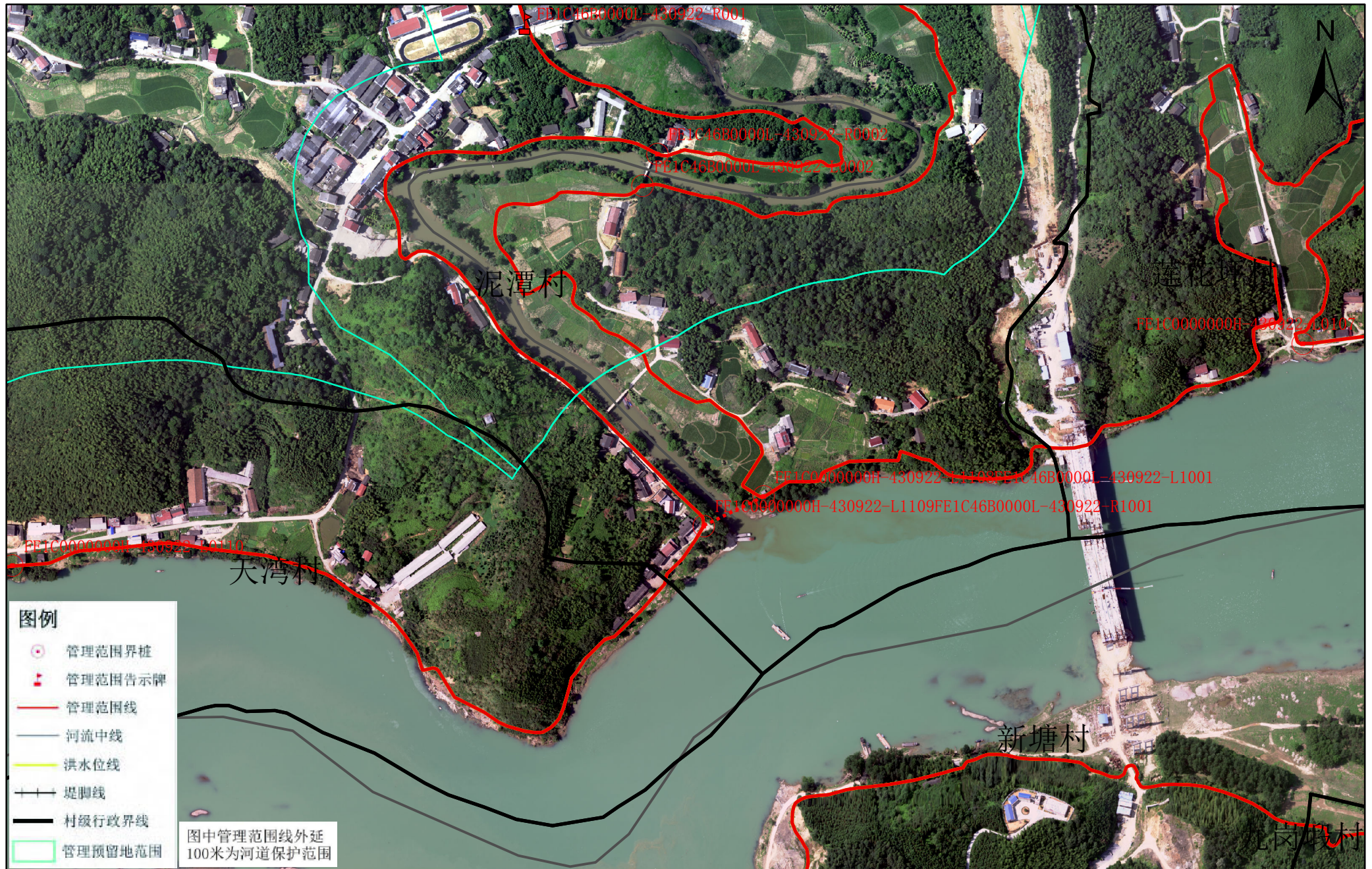


泥潭溪河段管理范围划定图



审批单位: 益阳市人民政府 审核单位: 益阳市水利局 益阳市自然资源与规划局

制图单位: 淮安市水利勘测设计研究院有限公司

2015年5月航摄, 2019年10月划界 制图者: 丁旭东

2000国家大地坐标系, 中央经线111 1:3000 检查者: 徐树元

1985国家高程基准

图号: 001

泥潭溪河段管理范围划定图



审批单位：益阳市人民政府 审核单位：益阳市水利局 益阳市自然资源与规划局

制图单位：淮安市水利勘测设计研究院有限公司

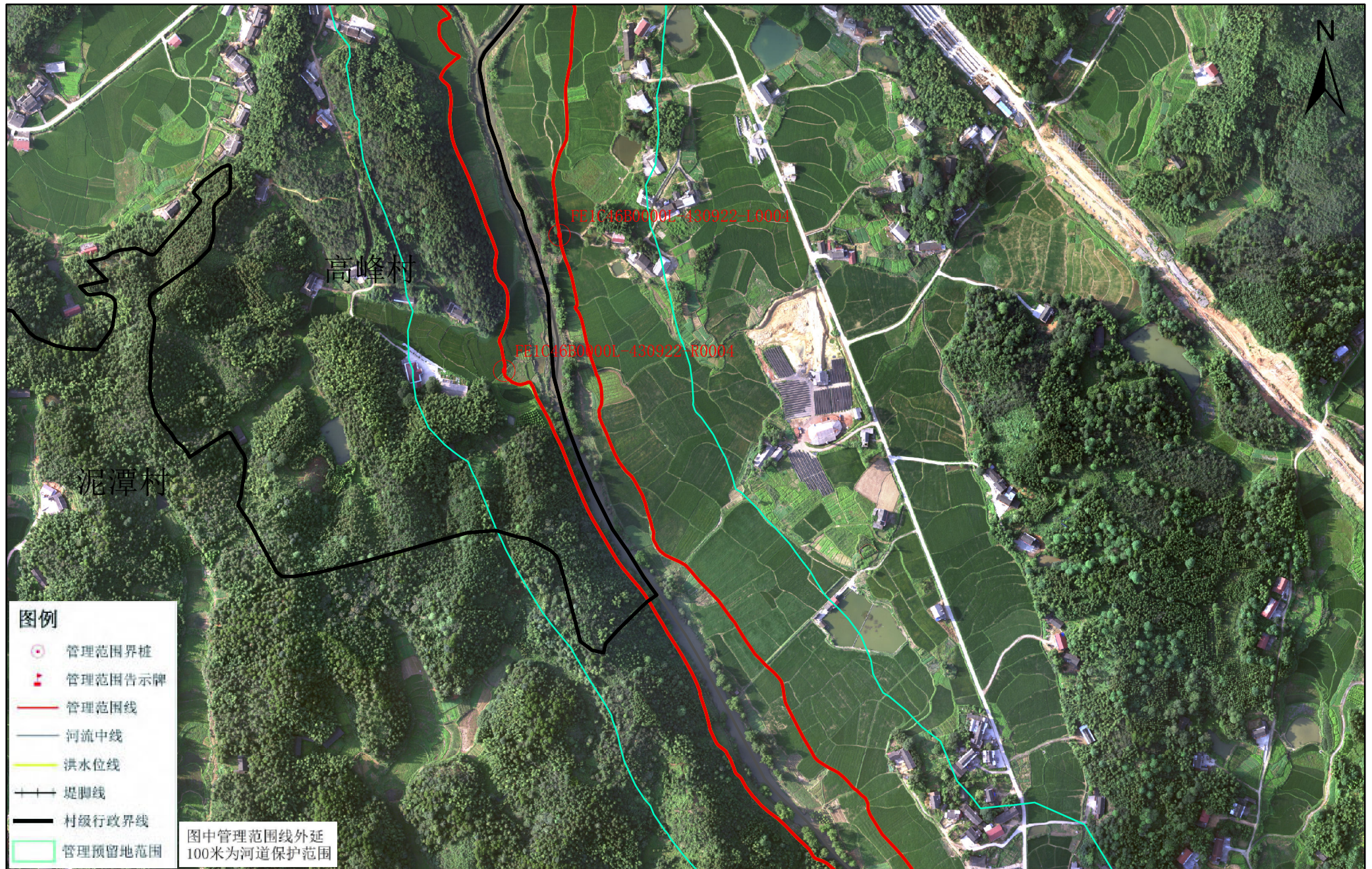
2015年5月航摄，2019年10月划界 制图者：丁旭东

2000国家大地坐标系，中央经线111 1:3000 检查者：徐树元

1985国家高程基准

图号：002

泥潭溪河段管理范围划定图



审批单位：益阳市人民政府 审核单位：益阳市水利局 益阳市自然资源与规划局

制图单位：淮安市水利勘测设计研究院有限公司

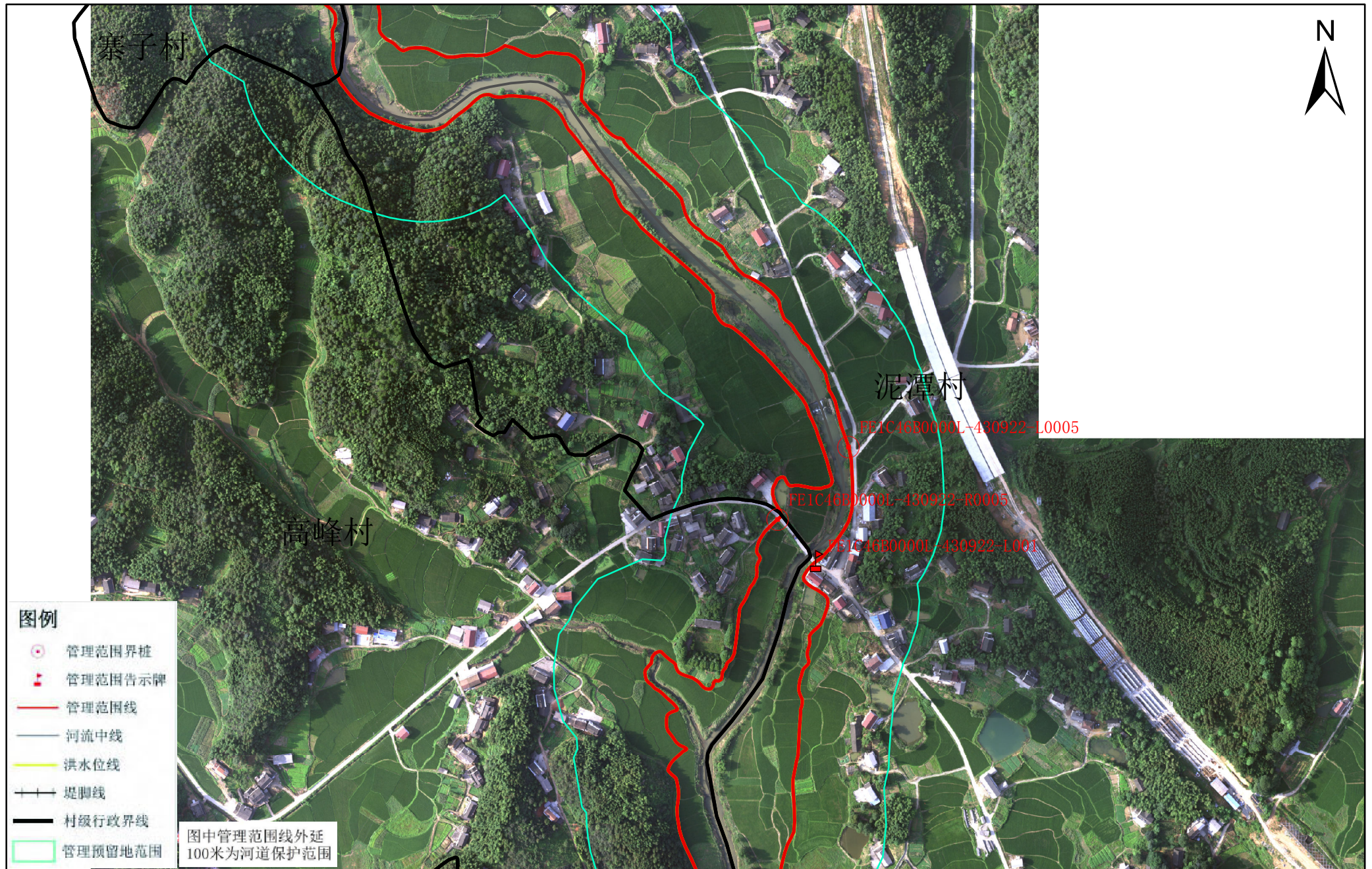
2015年5月航摄，2019年10月划界 制图者：丁旭东

2000国家大地坐标系，中央经线111 1:3000 检查者：徐树元

1985国家高程基准

图号：003

泥潭溪河段管理范围划定图



审批单位：益阳市人民政府 审核单位：益阳市水利局 益阳市自然资源与规划局

制图单位：淮安市水利勘测设计研究院有限公司

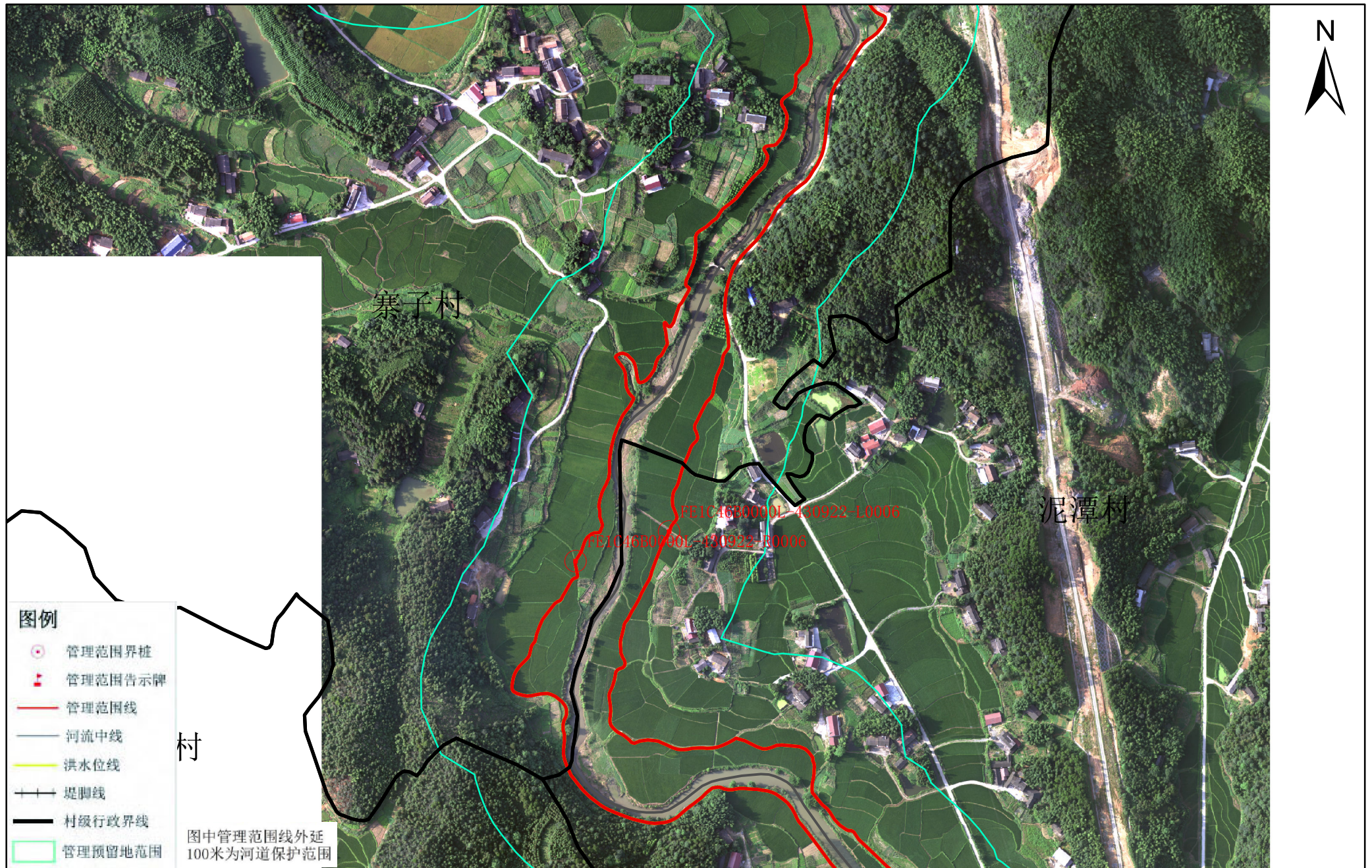
2015年5月航摄，2019年10月划界 制图者：丁旭东

2000国家大地坐标系，中央经线111 1:3000 检查者：徐树元

1985国家高程基准

图号：004

泥潭溪河段管理范围划定图



审批单位：益阳市人民政府 审核单位：益阳市水利局 益阳市自然资源与规划局

制图单位：淮安市水利勘测设计研究院有限公司

2015年5月航摄，2019年10月划界 制图者：丁旭东

2000国家大地坐标系，中央经线111 1:3000 检查者：徐树元

1985国家高程基准

图号：005

泥潭溪河段管理范围划定图



审批单位：益阳市人民政府 审核单位：益阳市水利局 益阳市自然资源与规划局

制图单位：淮安市水利勘测设计研究院有限公司

2015年5月航摄，2019年10月划界 制图者：丁旭东

2000国家大地坐标系，中央经线111 1:3000 检查者：徐树元

1985国家高程基准

图号：006

泥潭溪河段管理范围划定图



审批单位：益阳市人民政府 审核单位：益阳市水利局 益阳市自然资源与规划局

制图单位：淮安市水利勘测设计研究院有限公司

2015年5月航摄，2019年10月划界 制图者：丁旭东

2000国家大地坐标系，中央经线111 1:3000 检查者：徐树元

1985国家高程基准

图号：007

桃江县水利局
桃江县自然资源局

泥潭溪河段管理范围划定图

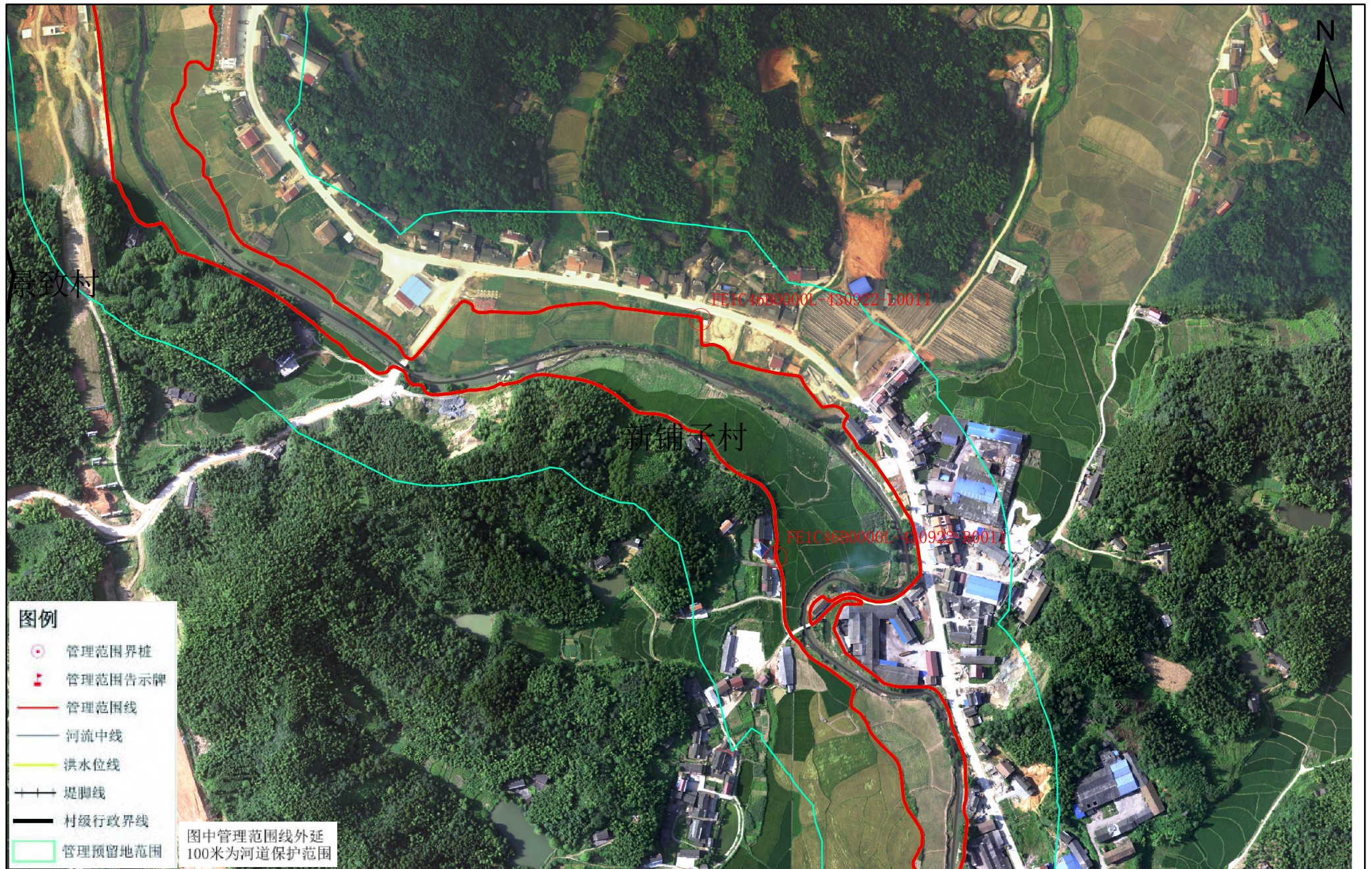


桃江县水利局
桃江县自然资源局

审批单位：益阳市人民政府 审核单位：益阳市水利局 益阳市自然资源与规划局
制图单位：淮安市水利勘测设计研究院有限公司
2015年5月航摄，2019年10月划界 制图者：丁旭东
2000国家大地坐标系，中央经线111 1:3000 检查者：徐树元
1985国家高程基准

图号：008

泥潭溪河段管理范围划定图



审批单位：益阳市人民政府 审核单位：益阳市水利局 益阳市自然资源与规划局

制图单位：淮安市水利勘测设计研究院有限公司

2015年5月航摄，2019年10月划界 制图者：丁旭东

2000国家大地坐标系，中央经线111 1:3000 检查者：徐树元

1985国家高程基准

图号：009

泥潭溪河段管理范围划定图



审批单位：益阳市人民政府 审核单位：益阳市水利局 益阳市自然资源与规划局

制图单位：淮安市水利勘测设计研究院有限公司

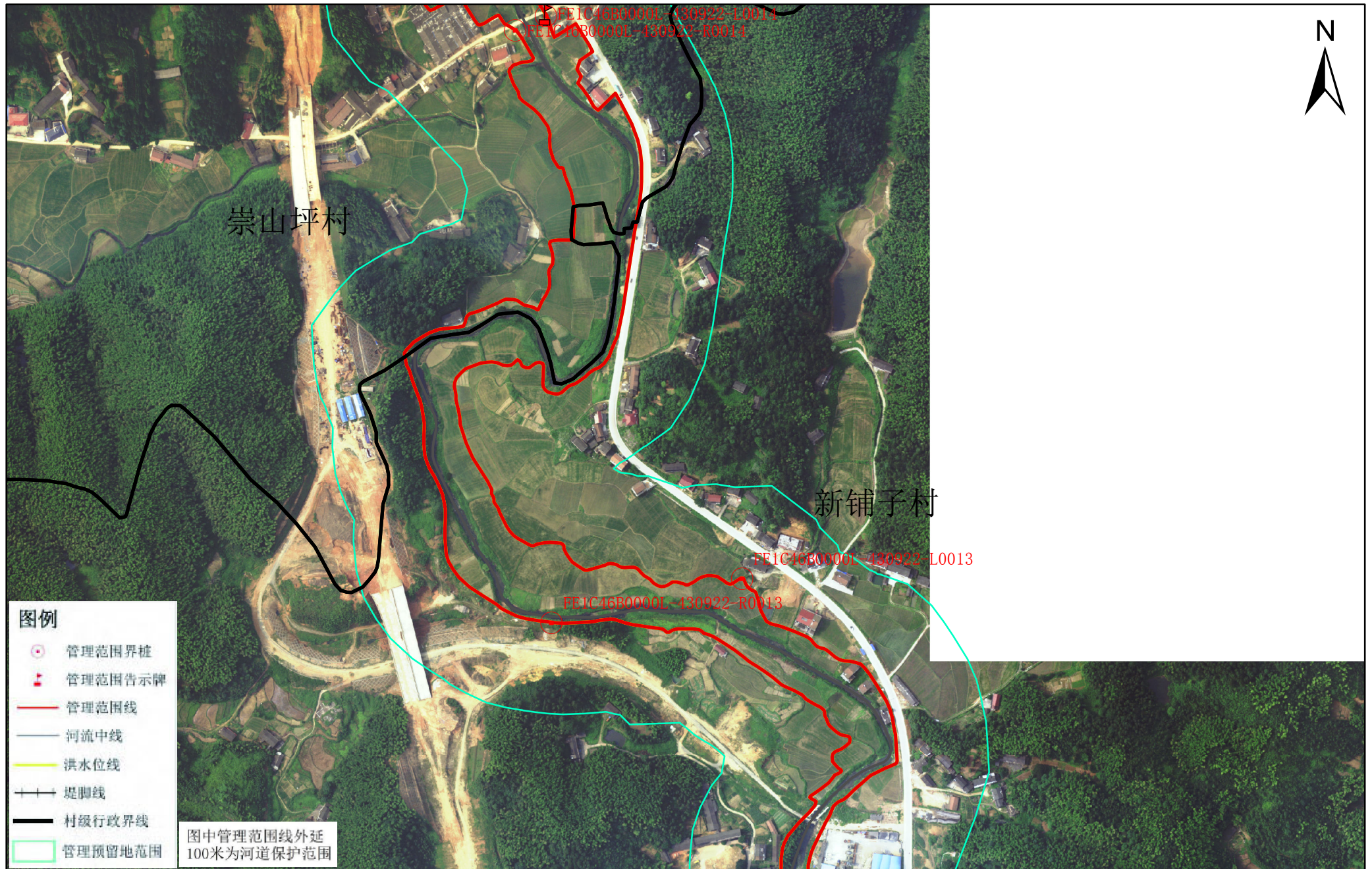
2015年5月航摄，2019年10月划界 制图者：丁旭东

2000国家大地坐标系，中央经线111 1:3000 检查者：徐树元

1985国家高程基准

图号：010

泥潭溪河段管理范围划定图



审批单位：益阳市人民政府 审核单位：益阳市水利局 益阳市自然资源与规划局

制图单位：淮安市水利勘测设计研究院有限公司

2015年5月航摄，2019年10月划界 制图者：丁旭东

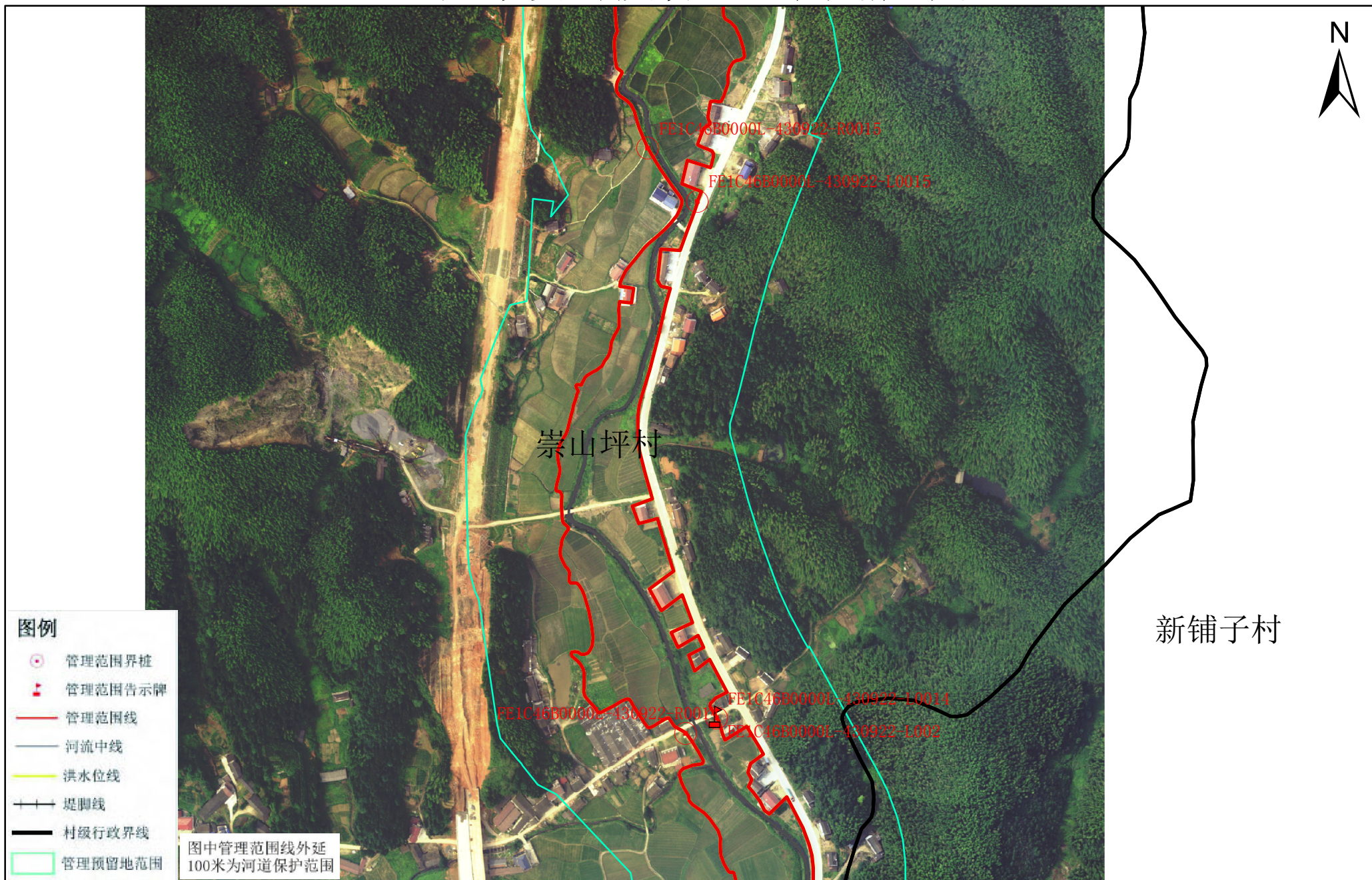
2000国家大地坐标系，中央经线111 1:3000 检查者：徐树元

1985国家高程基准

图号：011

泥潭溪河段管理范围划定图

桃江县水利局
桃江县自然资源局



审批单位：益阳市人民政府 审核单位：益阳市水利局 益阳市自然资源与规划局

制图单位：淮安市水利勘测设计研究院有限公司

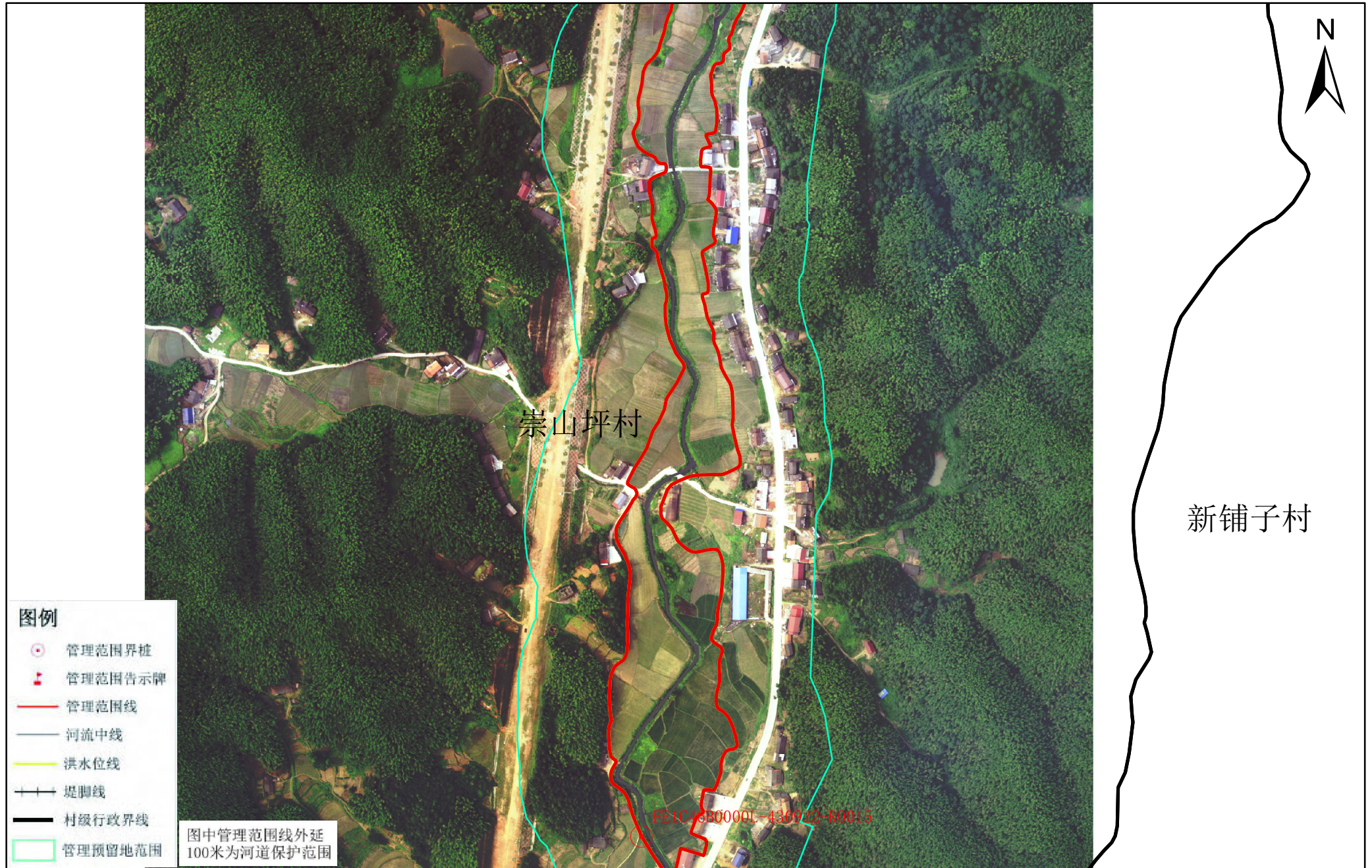
2015年5月航摄，2019年10月划界 制图者：丁旭东

2000国家大地坐标系，中央经线111 1:3000 检查者：徐树元

1985国家高程基准

图号：012

泥潭溪河段管理范围划定图



审批单位：益阳市人民政府 审核单位：益阳市水利局 益阳市自然资源与规划局

制图单位：淮安市水利勘测设计研究院有限公司

2015年5月航摄，2019年10月划界 制图者：丁旭东

2000国家大地坐标系，中央经线111 1:3000 检查者：徐树元

1985国家高程基准

图号：013

泥潭溪河段管理范围划定图



审批单位：益阳市人民政府 审核单位：益阳市水利局 益阳市自然资源与规划局

制图单位：淮安市水利勘测设计研究院有限公司

2015年5月航摄，2019年10月划界 制图者：丁旭东

2000国家大地坐标系，中央经线111 1:3000 检查者：徐树元

1985国家高程基准

图号：014

泥潭溪河段管理范围划定图



审批单位：益阳市人民政府 审核单位：益阳市水利局 益阳市自然资源与规划局

制图单位：淮安市水利勘测设计研究院有限公司

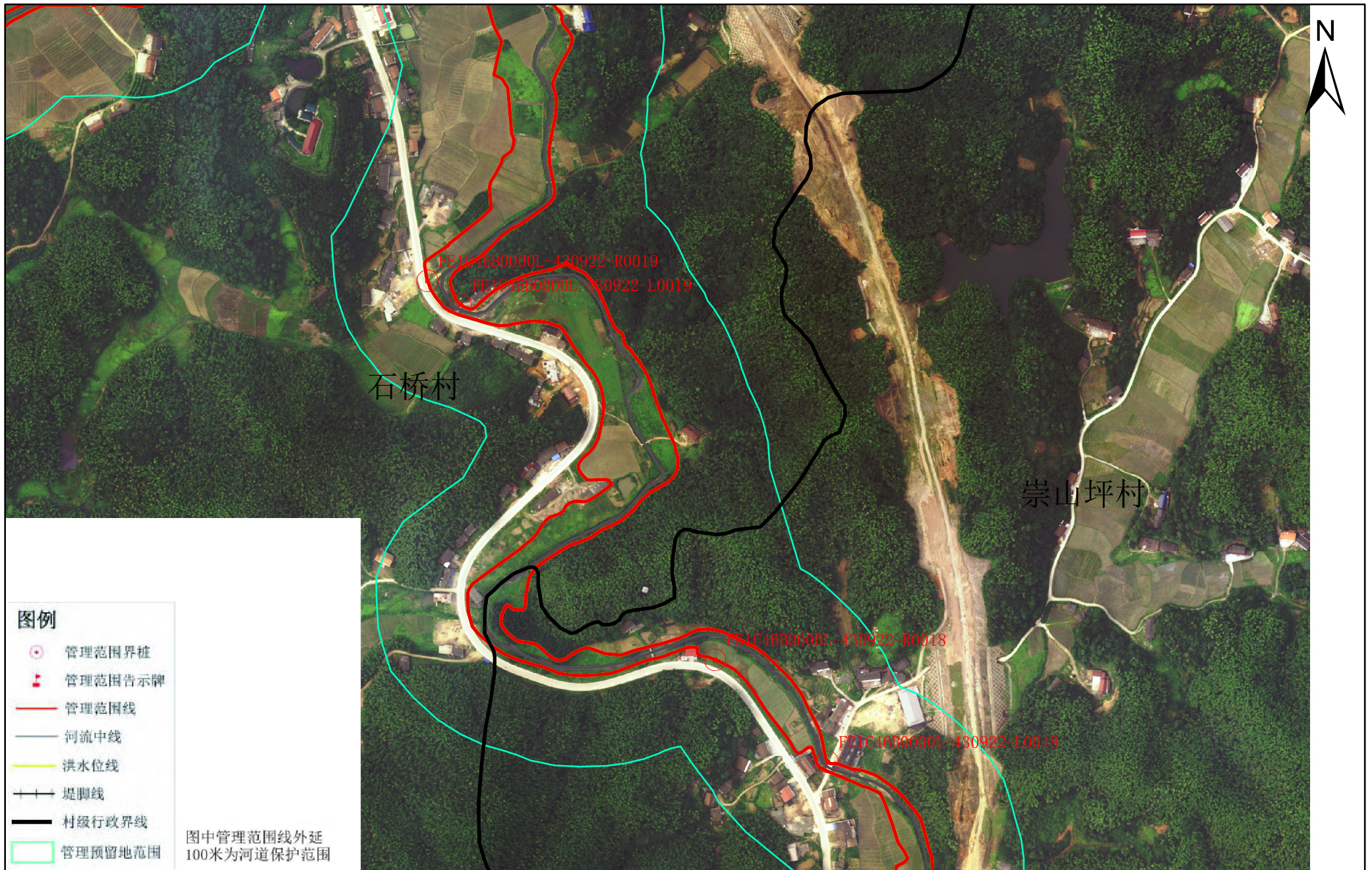
2015年5月航摄，2019年10月划界 制图者：丁旭东

2000国家大地坐标系，中央经线111 1:3000 检查者：徐树元

1985国家高程基准

图号：015

泥潭溪河段管理范围划定图



桃江县水利局
桃江县自然资源局

审批单位：益阳市人民政府 审核单位：益阳市水利局 益阳市自然资源与规划局

制图单位：淮安市水利勘测设计研究院有限公司

2015年5月航摄，2019年10月划界 制图者：丁旭东

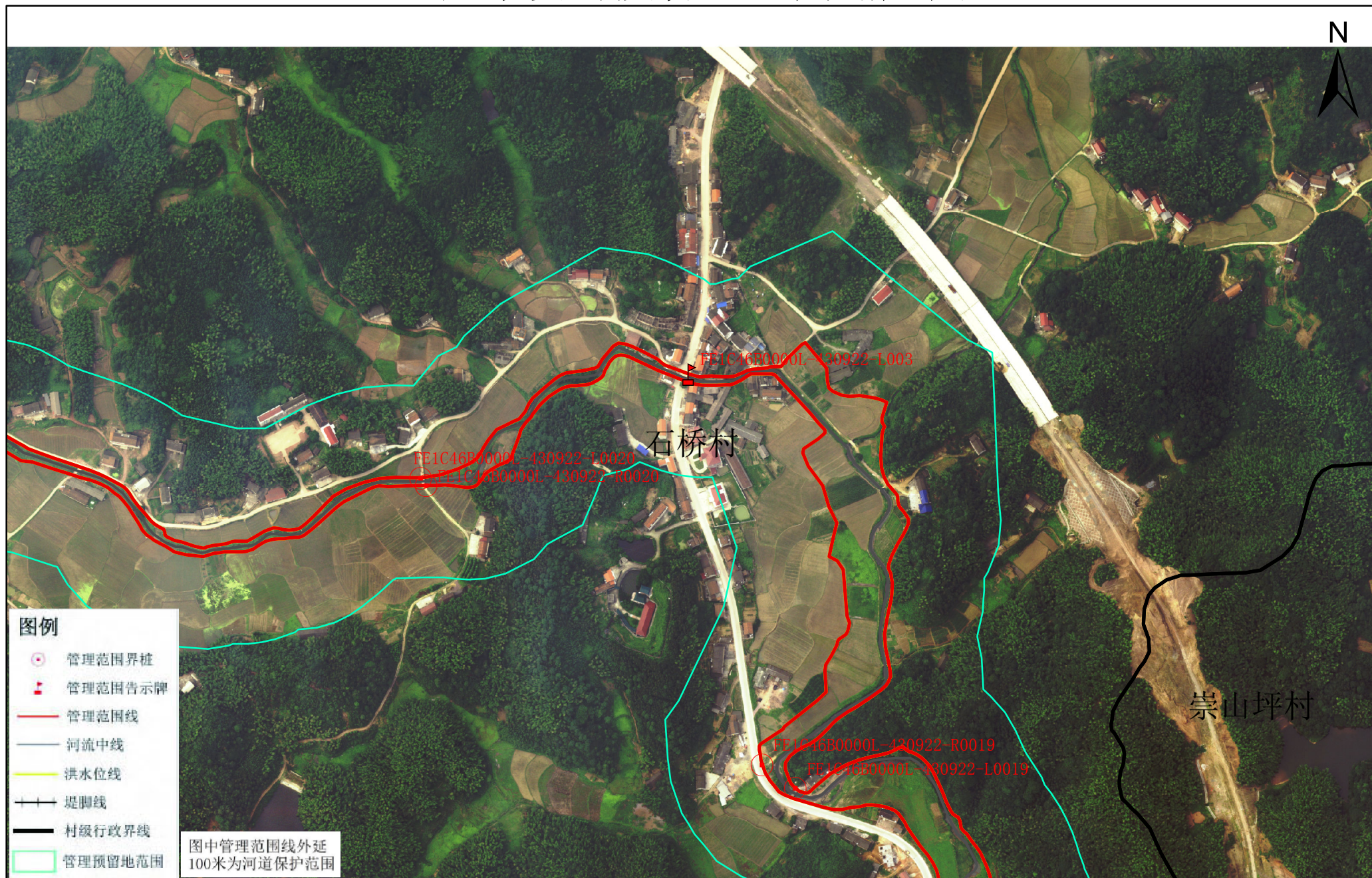
2000国家大地坐标系，中央经线111 1:3000 检查者：徐树元

1985国家高程基准

图号：016

泥潭溪河段管理范围划定图

桃江县水利局
桃江县自然资源局



审批单位：益阳市人民政府 审核单位：益阳市水利局 益阳市自然资源与规划局

制图单位：淮安市水利勘测设计研究院有限公司

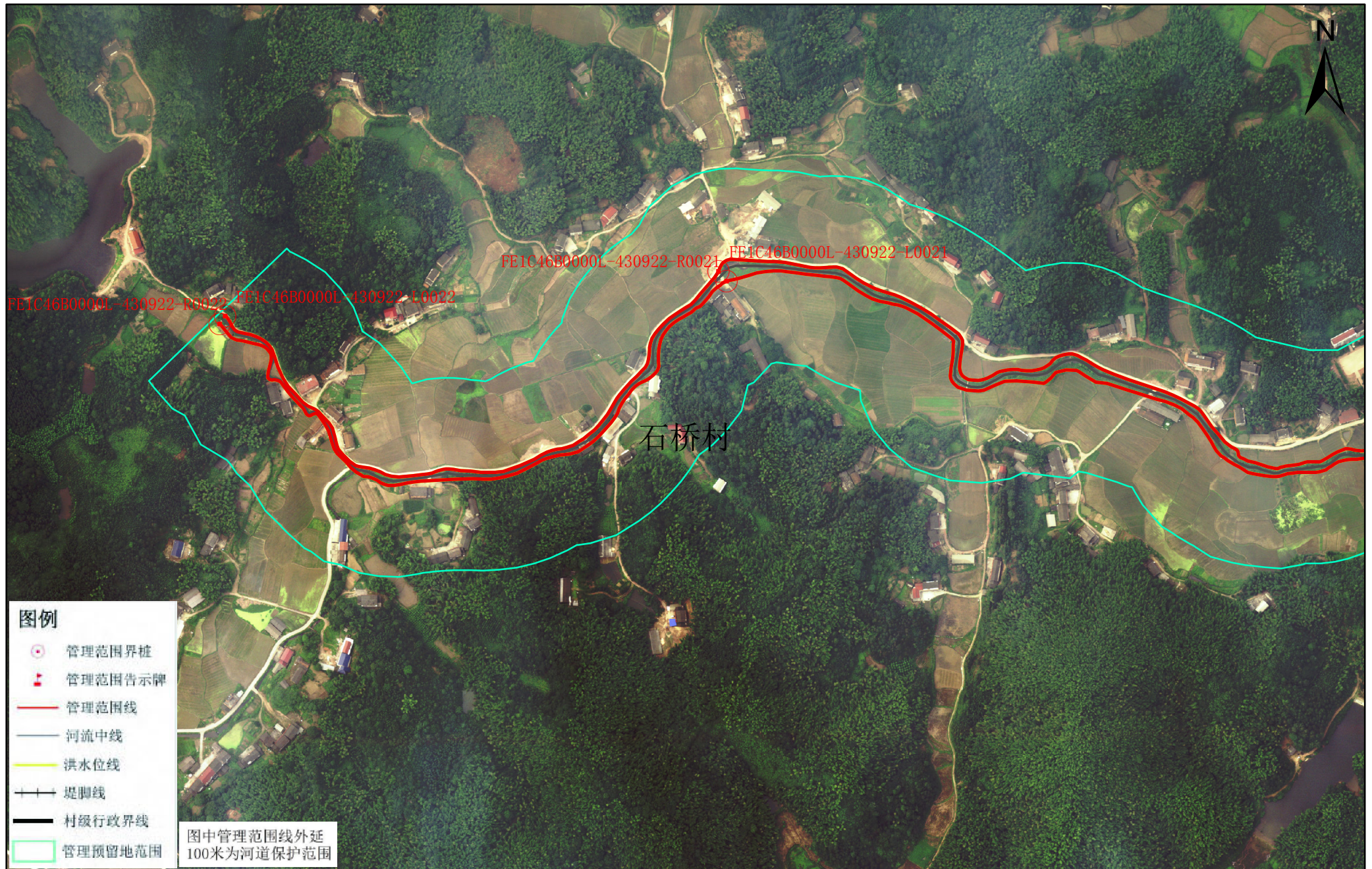
2015年5月航摄，2019年10月划界 制图者：丁旭东

2000国家大地坐标系，中央经线111 1:3000 检查者：徐树元

1985国家高程基准

图号：017

泥潭溪河段管理范围划定图



审批单位：益阳市人民政府 审核单位：益阳市水利局 益阳市自然资源与规划局

制图单位：淮安市水利勘测设计研究院有限公司

2015年5月航摄，2019年10月划界 制图者：丁旭东

2000国家大地坐标系，中央经线111 1:3000 检查者：徐树元

1985国家高程基准

图号：018